

東松山市地域公共交通会議委員名簿

	機 関 名	役職名		選出区分
1	東武鉄道 株式会社	東松山駅長	ミヤタ カズヒロ 宮田 和広	市長が必要と認めるもの
2	川越観光自動車 株式会社	運輸部 主任	ナカ タケヒロ 仲 雄裕	一般乗合旅客自動車運送事業者
3	国際十王交通 株式会社	運輸部 主幹	ヤナセ タカシ 梁瀬 高志	一般乗合旅客自動車運送事業者
4	有限会社 東松山交通	代表取締役	サイトウ タカユキ 齋藤 隆行	一般乗用旅客自動車運送事業者
5	イグチ交通 株式会社	代表取締役	ナカジョウ ケスゴ 仲條 靖子	一般乗用旅客自動車運送事業者
6	観光タクシー 有限会社	代表取締役	スギモト トモユキ 杉本 智之	一般乗用旅客自動車運送事業者
7	一般社団法人 埼玉県バス 協会	専務理事	セキネ ハジメ 関根 肇	一般社団法人埼玉県バス協会
8	一般社団法人 埼玉県乗用 自動車協会	専務理事	タカハラ アキラ 高原 昭	一般社団法人埼玉県乗用自動車協会
9	川越観光自動車 株式会社 労働組合	委員長	モリムラ マサトシ 森村 正寿	一般旅客自動車運送事業者の事業用 自動車の運転手が組織する団体
10	国土交通省 関東運輸局 埼 玉運輸支局	首席運輸 企画専門官	サカイ タカオ 坂井 貴夫	埼玉運輸支局長又はその指名する者
11	国土交通省 関東運輸局 埼 玉運輸支局	首席運輸 企画専門官	ナカヤマ トシオ 中山 俊夫	埼玉運輸支局長又はその指名する者
12	東松山県土整備事務所	副所長	アライ ヒロシ 新井 浩	道路管理者
13	東松山警察署 交通課	課長	ワタリ ヨシハル 亘 良治	埼玉県警察
14	東京電機大学 理工学部	教授	タカダ カズユキ 高田 和幸	学識経験者
15	公益社団法人 比企青年会 議所	監事	ナカジマ リョウジュン 中嶋 亮順	住民又は利用者の代表
16	東松山市 交通安全母の会	会長	オオクボ カツコ 大久保 勝子	住民又は利用者の代表
17	車いす友の会	代表	ゴトウ ヨシアキ 五嶋 善明	住民又は利用者の代表
18	東松山市自治会連合会	会長	トモリ ケンジ 戸森 健治	住民又は利用者の代表
19	埼玉県 企画財政部 交通政策課	主幹	ムラカミ アキヒコ 村上 晶彦	市長が必要と認めるもの
20	東松山市(特別職)	副市長	ヤマグチ カズヒロ 山口 和彦	市長又はその指名するもの

地域公共交通計画策定スケジュール(令和5年度)

令和5年度

	4	5	6	7	8	9	10	11	12	1	2	3	
計画案作成	■												
地域公共交通会議				① 7.25			② 10.3				③		
パブリックコメント									■				
策定・公表												■	

【会議内容】

① 計画素案説明

- ・令和4年度の調査を踏まえて作成した計画素案を事務局より提示します。

② 計画修正案説明

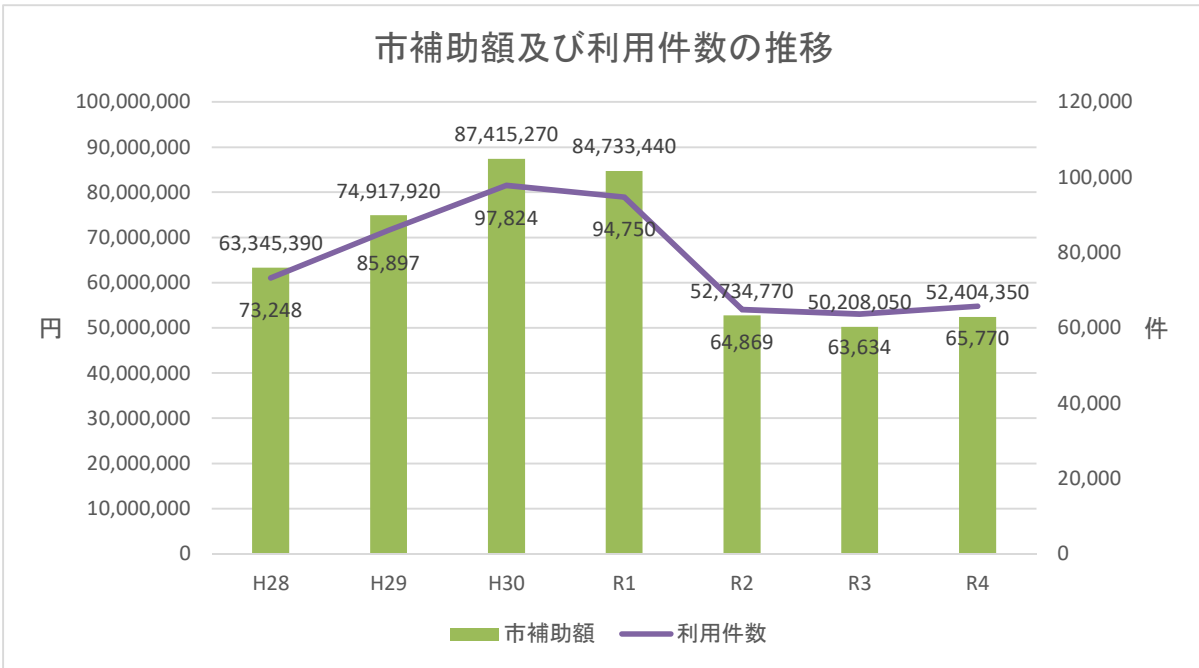
- ・第1回会議の意見を踏まえ、修正案を提示します。
- ・協議会開催後、パブリックコメントを実施します。

③ 最終報告

- ・パブリックコメント実施後、計画案の最終報告をします。
- ・協議会開催後、計画を策定・公表します。

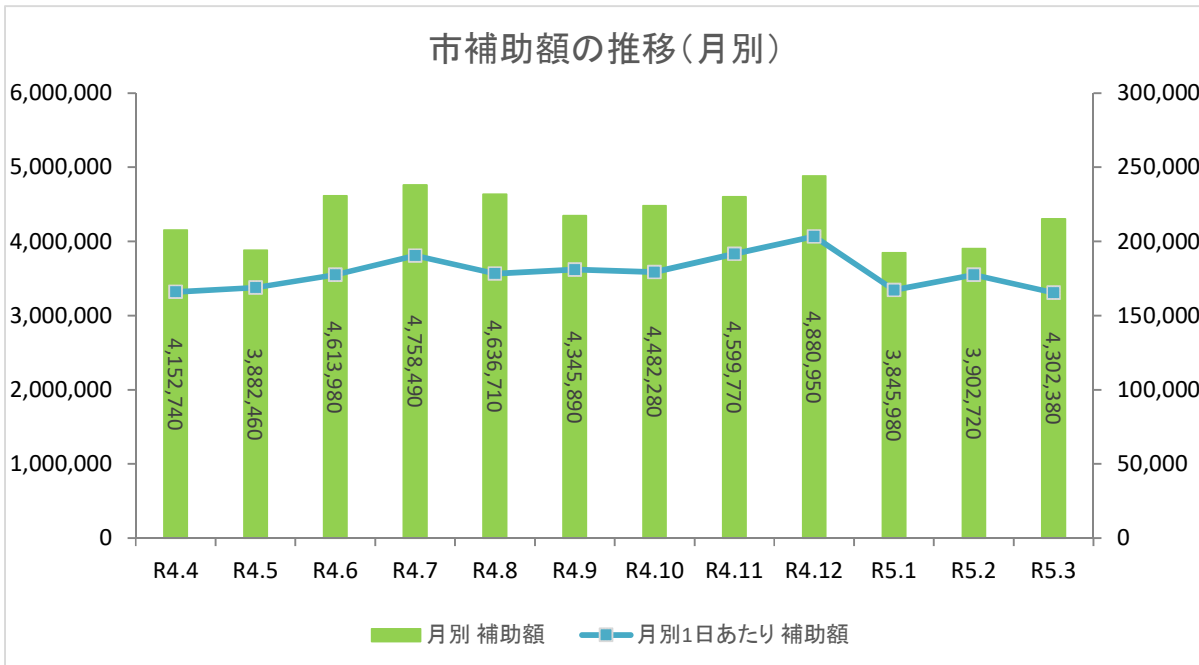
デマンドタクシーについて

(1) 市補助額及び利用件数の推移

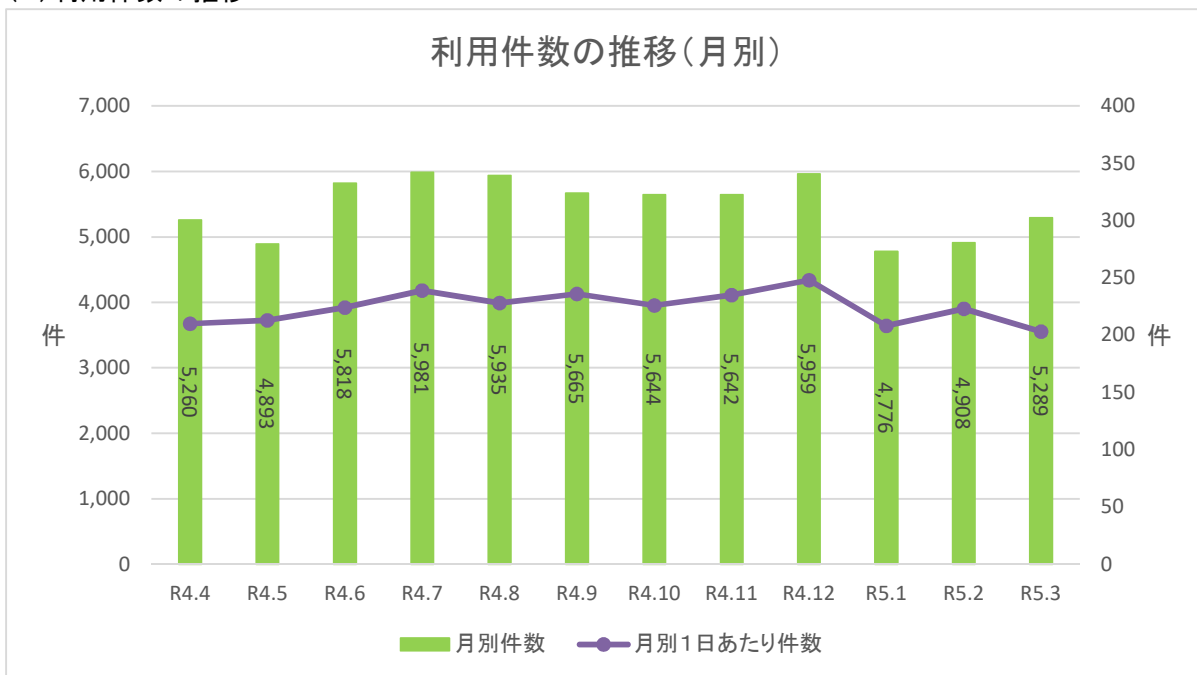


- ・R2は新型コロナウイルス感染症の影響で利用件数が大幅に減少。
- ・R4は、前年度に比べて利用件数、補助額ともに増加。
- ・R2.7のデマンドタクシー料金改定も補助額の減少に影響。

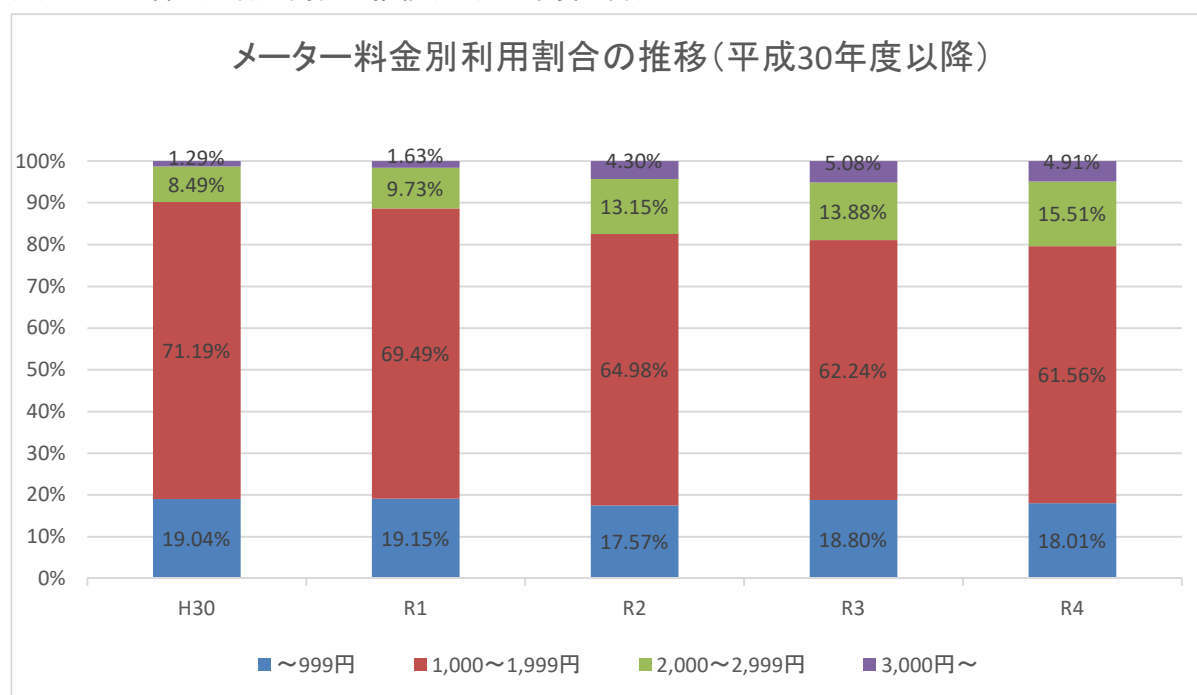
(2) 市補助額の推移(月別)



(3) 利用件数の推移

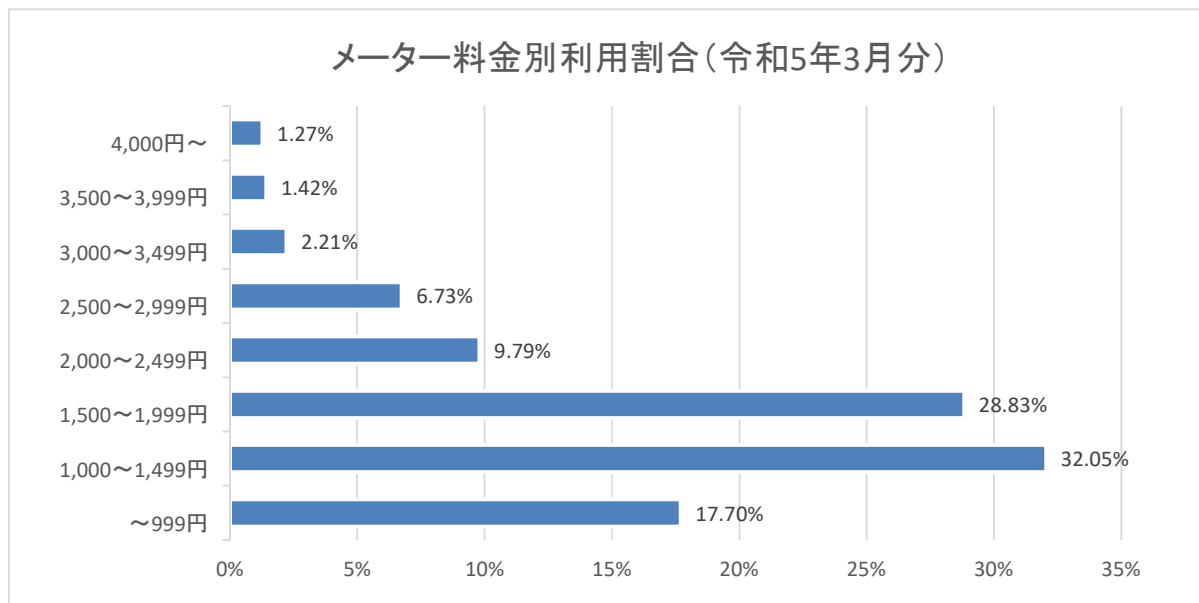


(4) メーター料金別利用割合の推移(平成30年度以降)



- ・R2.2にタクシー運賃改定。R2.7にデマンドタクシー料金改定。
- ・R2以降は同程度の割合で推移。

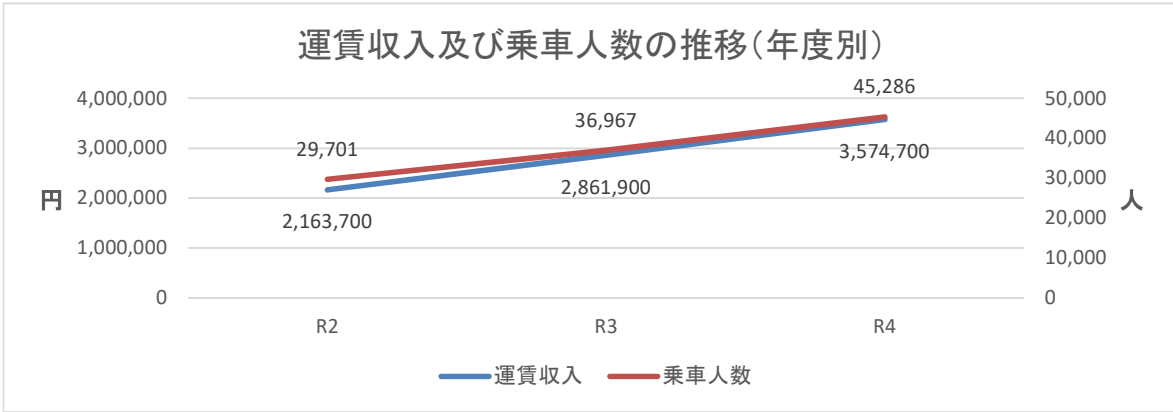
(5)メーター料金別利用割合(令和5年3月分)



・メーター料金別利用割合は、1,000円～1,499円が最多。
次いで1,500円～1,999円が多い。

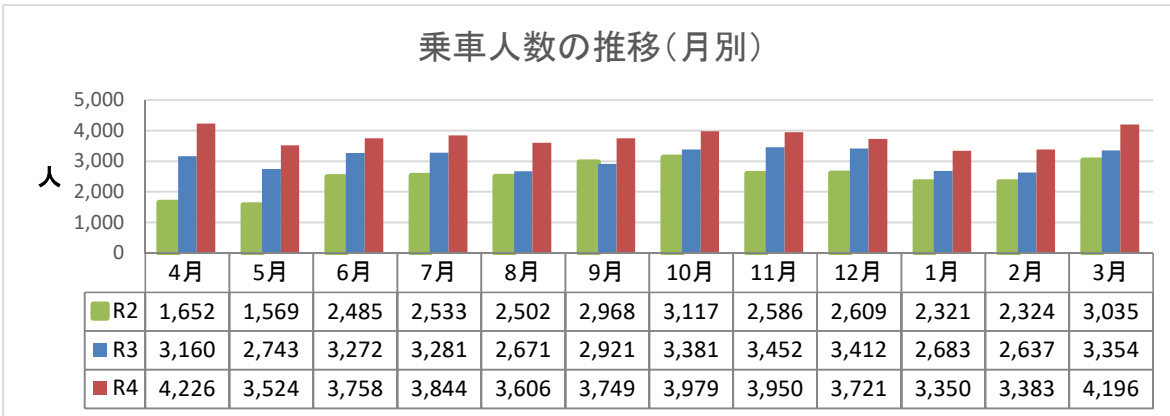
市内循環バスについて

(1) 運賃収入及び乗車人数の推移(年度別)



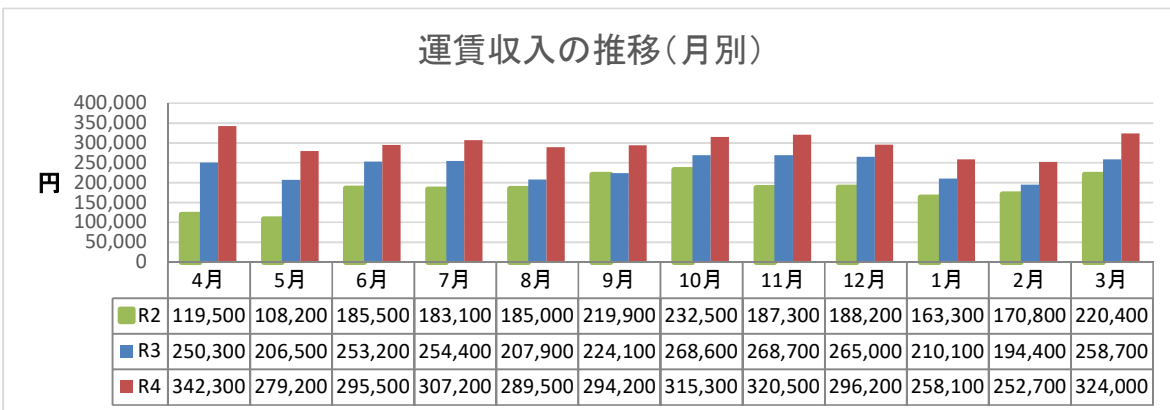
・R2以降は運賃収入、乗車人数ともに増加。

(2) 乗車人数の推移(月別)



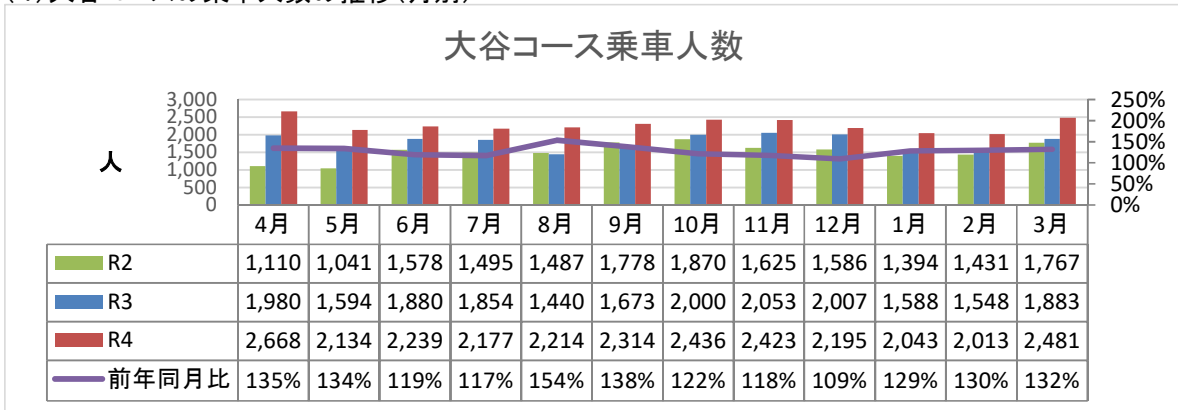
・乗車人数は、全ての月で増加傾向。

(3) 運賃収入の推移(月別)



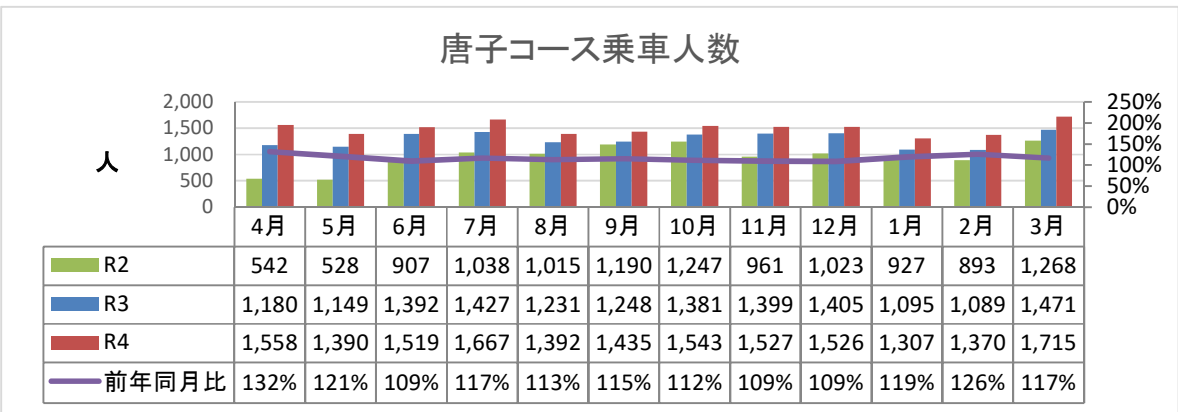
・運賃収入についても乗車人数と同様の傾向。

(4)大谷コースの乗車人数の推移(月別)



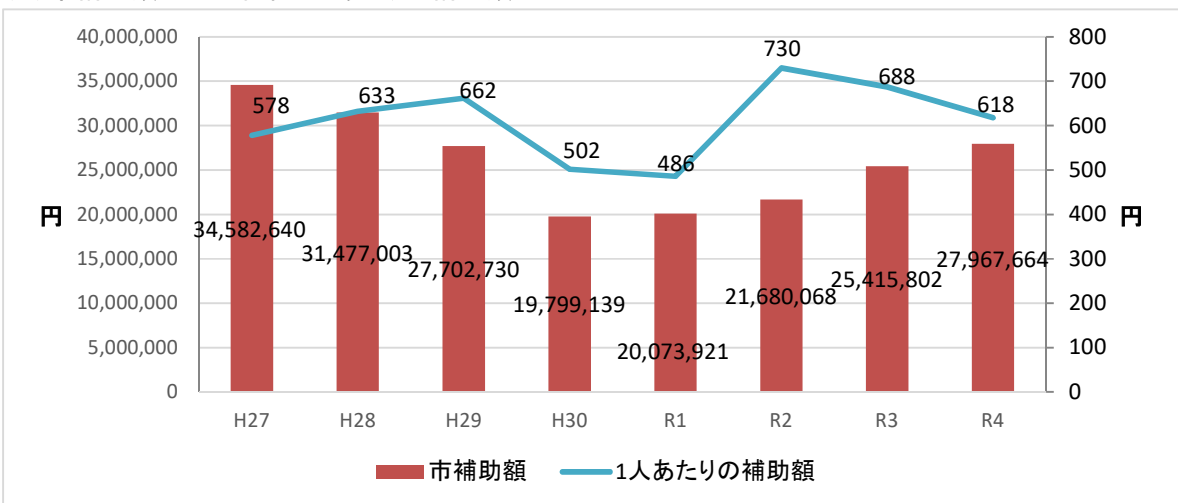
・大谷コースの乗車人数は、全ての月で増加傾向。

(5)唐子コースの乗車人数の推移(月別)



・唐子コースについても、大谷コースと同様の傾向。

(6)市補助額および乗車1人あたりの補助額



・R29.10から3ルートを2ルートに変更したため、補助額は減少。
 ・R1以降、市補助額は増加。