

付 表



## 東松山市の歩み

## ☆1954年(昭和29年)

- 7月 市制施行、初議会が開かれる
- 8月 初の市長選挙が行われ田中実氏が初代市長に  
当選  
市章が決まる
- 9月 市政だよりの発行を始める
- 10月 市制施行記念式典、祝賀行事が行われる  
ごみ収集を始める
- 12月 市制施行記念市内一周駅伝競走始まる

## ☆1955年(昭和30年)

- 3月 農業委員会委員の初選挙が行われ15名決  
まる  
本町地内に市営住宅が完成
- 4月 市議会議員の初選挙が行われ30名決まる
- 6月 県内初のコンクリート冠水橋として稲荷橋  
復旧工事が竣工

## ☆1956年(昭和31年)

- 1月 鳩山村の一部が市に編入される
- 4月 松山町地内に市営住宅が完成
- 10月 市外2か村立伝染病隔離病棟が完成

## ☆1957年(昭和32年)

- 2月 国保診療所が開設される
- 3月 松山第二小学校新築工事が完成
- 4月 若松町地内に市営住宅が完成
- 6月 し尿のくみ取りを市営にする

## ☆1958年(昭和33年)

- 4月 神戸小学校を廃止し、唐子小学校神戸分校とす  
る
- 7月 市長選挙が行われ、中里勇吉氏が無投票で当選
- 9月 唐子・高坂・野本中学校を統一し、南中学校が誕  
生する

## ☆1959年(昭和34年)

- 2月 超短波無線による広報放送を始める
- 3月 南中学校校舎が完成
- 8月 東松山駅前の大鳥居が完成

## ☆1960年(昭和35年)

- 4月 各支所を公民館にし、社会教育活動の拠点とす  
る
- 9月 名誉市民に森田熊吉氏を推挙、その称号を贈る

## ☆1961年(昭和36年)

- 4月 松山中、大岡中を統合
- 8月 し尿処理場が古凍地内に完成
- 11月 名誉市民に山口六郎次氏を推挙、その称号を贈  
る

## ☆1962年(昭和37年)

- 2月 松山第一小学校新築工事終わる
- 4月 人口が4万人を超える
- 7月 市長選挙が行われ、中里勇吉氏が再選
- 10月 小・中学校の児童生徒全員に牛乳給食を開始

## ☆1963年(昭和38年)

- 8月 東松山橋が完成

## ☆1964年(昭和39年)

- 4月 松山第一小学校で完全給食を始める  
県立東松山青年の家オープン
- 10月 市制10周年記念行事を行う

## ☆1965年(昭和40年)

- 3月 名誉市民に杉浦清助氏を推挙、その称号を贈る
- 10月 常備消防署を設置、消防庁舎完成

## ☆1966年(昭和41年)

- 3月 学校給食共同調理場が完成
- 4月 小・中学校で完全給食が始まる  
老人家庭奉仕員制度が誕生
- 6月 葛袋地内高本山に配水池完成
- 7月 東松山庭球場が完成  
市長選挙が行われ、中里勇吉氏が無投票で3選

## ☆1967年(昭和42年)

- 2月 国保診療所が市民病院となる
- 4月 大東文化大学東松山校舎開校
- 5月 古凍地内の国道に市内初の歩道橋が完成
- 9月 東松山バイパス(柏崎―東平)完成  
東武東上線高坂駅まで複線化
- 10月 埼玉国体が開かれ、軟式庭球会場となる

## ☆1968年(昭和43年)

- 3月 消防署で救急業務が始まる
- 4月 松山第一小学校内に新明小学校開校  
教育委員会に教育相談所開所
- 9月 東武東上線東松山駅まで複線化
- 10月 火葬場が完成

## ☆1969年(昭和44年)

- 4月 新明小学校、新校舎で授業開始
- 9月 住居表示が完成

## ☆1970年(昭和45年)

- 4月 市庁舎が完成
- 5月 市制15周年記念行事を行う  
市歌を制定
- 7月 市長選挙が行われ、中里勇吉氏が4選
- 11月 人口が5万人を超える

## ☆1971年(昭和46年)

- 3月 公共下水道事業に着手
- 4月 若松保育所開所
- 6月 神戸大橋が完成
- 12月 東部土地区画整理事業に着手

## ☆1972年(昭和47年)

- 4月 高坂保育所開所
- 6月 公共下水道一部地域で供用開始
- 10月 東松山地区消防組合設立

## ☆1973年(昭和48年)

- 3月 高坂小学校校舎完成  
比企土地開発公社設立  
水道庁舎完成
- 4月 比企広域市町村圏組合設立  
消防署高坂出張所開所
- 5月 駅前窓口開設

### ☆1974年（昭和49年）

- 5月 駒形公園市民プール完成  
市制20周年記念行事開催  
市の木・市の花制定
- 6月 市民病院新築完成
- 7月 市長選挙が行われ、芝崎亨氏が当選

### ☆1975年（昭和50年）

- 4月 松寿荘オープン
- 6月 交通指導員制度開始
- 8月 関越自動車道東松山インター開通
- 10月 衛生都市を宣言

### ☆1976年（昭和51年）

- 3月 東松山文化会館オープン  
市民憲章を制定
- 5月 東松山工業団地分譲開始
- 8月 ごみの分別収集を開始

### ☆1977年（昭和52年）

- 3月 クリーンセンター落成  
市の川小学校竣工
- 4月 市野川終末処理場通水開始
- 5月 公共下水道供用を開始
- 9月 お年寄りを敬愛する集いを開始  
簡易一日人間ドッグを始める
- 12月 名誉市民に中里勇吉氏を推挙、その称号を贈る

### ☆1978年（昭和53年）

- 4月 松葉ミニ公園完成  
東中学校が開校
- 7月 中央公民館オープン  
市長選挙が行われ、芝崎亨氏が無投票で再選
- 10月 東部土地区画整理事業竣工

### ☆1979年（昭和54年）

- 5月 こどもまつりを始める  
図書館オープン
- 10月 高齢者事業団設立
- 11月 市制25周年記念祝賀行事を開催

### ☆1980年（昭和55年）

- 3月 早俣橋・樋の口橋完成  
環境センターオープン  
総合福祉センター完成  
児童センター完成
- 5月 県営こども動物自然公園オープン
- 7月 東松山駅前トイレ「爽やかさん」オープン
- 10月 消防庁舎落成式
- 11月 日本スリーデーマーチ（第3回大会）の会場となる

### ☆1981年（昭和56年）

- 3月 下沼公園完成
- 4月 歩け歩け市民大会始まる
- 11月 第1回身障者スポーツ大会開催

### ☆1982年（昭和57年）

- 4月 青鳥小学校開校
- 5月 花いっぱい運動を始める  
すわやま荘完成
- 6月 東松山斎場完成
- 7月 市長選挙が行われ、芝崎亨氏が3選

### ☆1983年（昭和58年）

- 3月 花いっぱい推進員が誕生  
名誉市民に田村宗順氏を推挙、その称号を贈る
- 4月 新宿小学校、北中学校開校
- 8月 農村センター完成

### ☆1984年（昭和59年）

- 3月 高坂終末処理場運転を始める  
保健センター完成  
高坂ニュータウン入居が始まる
- 4月 高坂ニュータウンに桜山小学校開校
- 6月 正代運動ひろばオープン
- 9月 人権尊重都市宣言を制定
- 11月 市制30周年記念祝賀行事を開催

### ☆1985年（昭和60年）

- 3月 上沼公園完成
- 4月 松本町一丁目緑地オープン  
高坂ニュータウンに白山中学校開校
- 8月 千年谷公園運動場オープン

### ☆1986年（昭和61年）

- 3月 高坂駅舎完成  
高坂駅西通線供用開始  
向台橋完成
- 4月 こども動物自然公園にコアラ来る
- 7月 市長選挙が行われ、芝崎亨氏が4選
- 10月 高坂駅前広場にブロンズの2像が建つ  
（財）施設管理公社設立
- 11月 東松山・川島バイパス開通
- 12月 岩殿の国有林32ヘクタール買収

### ☆1987年（昭和62年）

- 4月 市民病院増改築工事が竣工
- 7月 皇太子ご夫妻（現上皇上皇后両陛下）ご来庁  
高坂丘陵土地区画整理事業が竣工
- 10月 健康指導車すこやか号導入
- 11月 日本スリーデーマーチ第10回記念大会  
中部第一土地区画整理事業が竣工

### ☆1988年（昭和63年）

- 3月 東平第一土地区画整理事業が竣工
- 6月 市民体育館完成

### ☆1989年（昭和64年・平成元年）

- 1月 在宅福祉サービス制度発足
- 3月 消防署北分署完成
- 4月 大岡コミュニティセンターがオープン
- 8月 松山第一小学校校舎完成
- 11月 市制35周年記念祝賀行事を開催

### ☆1990年（平成2年）

- 4月 市立図書館オープン  
第1回市民憲章推進フェア開催  
野田ぼたん公園オープン
- 7月 市長選挙が行われ、芝崎亨氏が無投票で5選

### ☆1991年（平成3年）

- 2月 高坂駅西口土地区画整理事業竣工
- 4月 緑山小学校が開校  
市議会議員選挙が行われ27名決まる
- 5月 唐子コミュニティセンターがオープン

### ☆1992年（平成4年）

- 3月 消防署高坂分署が完成
- 4月 高坂丘陵地区センターがオープン  
東松山・小川地区消防が統合され、比企広域市町村圏組合消防となる  
粗大ごみの有料収集を開始  
名誉市民に村田重雄氏を推挙、その称号を贈る  
市道12号線（市の川通線）開通
- 5月 市庁舎の改修工事始まる
- 8月 総合会館が完成
- 9月 小・中学校で週5日制（月1回）始まる
- 10月 ギャラリー東松山がオープン
- 11月 日本スリーデーマーチ第15回記念大会

### ☆1993年（平成5年）

- 6月 高坂図書館がオープン
- 8月 県立平和資料館がオープン

### ☆1994年（平成6年）

- 5月 物見山公園がオープン
- 7月 市制40周年記念祝賀行事を開催  
市長選挙が行われ、坂本祐之輔氏が当選
- 10月 唐子地区体育館がオープン  
北地区市民活動センターがオープン  
高坂彫刻プロムナード～高田博厚彫刻群～の完成

### ☆1995年（平成7年）

- 4月 市議会議員選挙が行われ27名決まる  
ふれあいの橋が完成
- 7月 中学生海外派遣事業開始  
市民プール送迎用無料バスの運行開始  
第1回夢咲きフォーラム開催  
都幾川リバーサイドパーク・ソフトボール場オープン
- 9月 たかさか保育園完成  
市庁舎分室完成
- 10月 レスパイトサービスを開始
- 12月 南地区市民活動センターがオープン

### ☆1996年（平成8年）

- 1月 24時間巡回型ホームヘルプサービス開始
- 3月 西本宿不燃物等埋立地（上流部）が完成  
北地区体育館落成式
- 4月 市野川雨水ポンプ場が完成
- 7月 オランダ王国ナイメーヘン市と姉妹都市提携
- 9月 ウォーキングセンターが完成  
花と歩けの国際平和都市宣言を制定
- 10月 在宅障害者生活支援事業開始  
365日配食サービス開始

### ☆1997年（平成9年）

- 2月 高坂駅にエスカレーター設置  
東松山駅にエスカレーター設置  
からこ保育園完成
- 3月 国道254号バイパス野本区間開通
- 4月 学校給食センターが完成  
都幾川リバーサイドパーク・サッカー場がオープン
- 6月 向台市営住宅（第1期50戸）工事完成
- 7月 ごみの5分別収集を開始
- 8月 名誉市民に芝崎亨氏を推挙、その称号を贈る
- 11月 日本スリーデーマーチ第20回記念大会及び第1回世界ウォーキングフェスティバル

### ☆1998年（平成10年）

- 1月 埋蔵文化財センターオープン
- 2月 痴呆性老人グループホームしんめい開設
- 3月 国際交流協会設立
- 4月 市内循環バス運行開始  
東松山ぼたん園拡張オープン  
弓道場オープン  
屋内ゲートボール場オープン
- 7月 市長選挙が行われ、坂本祐之輔氏が無投票で再選

### ☆1999年（平成11年）

- 3月 まつやま保育園完成
- 4月 障害者生活支援センター「ケアサポートいわはな」開設  
しんめいデイサービスセンター開設  
市議会議員選挙が行われ25名決まる
- 7月 市制45周年記念祝賀行事を開催  
南地区体育館落成
- 8月 東松山陸上競技場竣工

### ☆2000年（平成12年）

- 4月 市民文化センターリニューアルオープン  
野本駐在所落成  
市民健康増進センターオープン  
こども動物自然公園開園20周年
- 10月 ひがしまつやま市総合福祉エリアオープン  
向台市営住宅（第2期60戸）工事完成
- 12月 ISO14001認証取得

### ☆2001年（平成13年）

- 3月 わかまつ保育園完成  
南中学校屋内運動場完成
- 6月 南中学校校舎完成
- 7月 ファミリー・サポート・センターオープン
- 10月 きらめきクラブまつにオープン  
きらめきクラブからこオープン  
事務事業評価システム導入

### ☆2002年（平成14年）

- 3月 いちのかわ保育園完成  
東松山駅西口公衆トイレ「西口爽やかさん」完成
- 4月 きらめき市民大学開校
- 5月 住まいづくり体験館オープン
- 7月 市長選挙が行われ、坂本祐之輔氏が無投票で3選
- 8月 野本コミュニティセンターがオープン
- 10月 大岡市民活動センターが完成
- 11月 日本スリーデーマーチ第25回記念大会

### ☆2003年（平成15年）

- 3月 国道254号唐子バイパス開通
- 4月 心身障害者地域デイケア施設・障害者就労支援センター「ザック」オープン  
きらめきクラブいちのかわオープン  
市議会議員選挙が行われ25名決まる
- 6月 環境まちづくり宣言を制定

### ☆2004年（平成16年）

- 1月 総合教育センターがオープン
- 4月 きらめき市民大学大学院開校  
きらめきクラブたかさかオープン
- 7月 市制施行50周年記念式典を開催
- 10月 市制施行50周年市民祭を開催  
天皇后両陛下（現上皇上皇后両陛下）が総合福祉エリアに行幸啓  
国民体育大会（バスケットボール少年男子・自転車ロードレース）を開催
- 11月 全国障害者スポーツ大会（サッカー）を開催

### ☆2005年（平成17年）

- 3月 市民プールを廃止
- 4月 子育て支援センターソーレがオープン
- 9月 日曜一部窓口を開設
- 10月 松山第一小学校屋上にソーラーパネルを設置

### ☆2006年（平成18年）

- 1月 乳児医療費の適用範囲を拡大
- 3月 箭弓町三丁目土地区画整理事業竣工  
桜山小学校閉校  
緑山小学校閉校
- 4月 桜山小学校開校
- 7月 市長選挙が行われ、坂本祐之輔氏が無投票で4選  
新明小学校校舎竣工

### ☆2007年（平成19年）

- 4月 市議会議員選挙が行われ22名決まる  
市内巡回バス、野本・高坂地区をまわるコース新設
- 7月 全国初、就学支援委員会を廃止し就学相談調整会議新設
- 11月 日本スリーデーマーチ第30回記念大会  
大韓民国原州市と友好都市提携
- 12月 ギャラリー東松山閉館

### ☆2008年（平成20年）

- 2月 高坂小学校体育館・プール竣工
- 4月 きらめきクラブしんめいオープン
- 6月 東松山駅東口駅前広場・東松山市ステーションビル暫定オープン
- 8月 全国高校総合体育大会開催 レスリング競技の会場となる

### ☆2009年（平成21年）

- 3月 東松山駅西口駅前広場暫定オープン
- 4月 こども医療費助成対象を拡大
- 10月 市制施行55周年記念式典を開催

### ☆2010年（平成22年）

- 4月 折本山公園がオープン
- 6月 東松山駅前行政サービスコーナーがオープン  
子育て支援センターマーレがオープン
- 7月 高坂小学校校舎竣工
- 8月 市長選挙が行われ、森田光一氏が当選

### ☆2011年（平成23年）

- 4月 市議会議員選挙が行われ21名決まる
- 9月 市のマスコットキャラクター「まっくん・あゆみん」誕生  
比企土地開発公社解散
- 10月 三角縁神獣鏡が出土
- 11月 宮城県東松島市と災害相互応援に関する協定を締結  
高坂駅東口第二特定土地区画整理事業が完了し、あずま町誕生

### ☆2012年（平成24年）

- 2月 埼玉県トラック協会小川・松山支部と災害時における物資の輸送に関する協定を締結
- 3月 県道東松山鴻巣線バイパス開通
- 5月 埼玉エコタウンプロジェクト実施市に指定される  
健康長寿埼玉プロジェクト実施市に指定される
- 6月 子ども安心安全基金「虹色ファンド」創設
- 9月 原動機付自転車オリジナルナンバープレート  
の交付を開始  
和光市と災害時における相互応援に関する協定を締結
- 11月 日本スリーデーマーチ第35回記念大会
- 12月 東松山市ホームページリニューアル

### ☆2013年（平成25年）

- 2月 広報ひがしまつやま創刊1000号  
電気自動車を公用車に導入
- 4月 総合福祉センターが市民福祉センター  
「ソーラナ」としてリニューアルオープン  
まちなかウォーキングコースオープン
- 10月 東武東上線沿線サミット協定を締結  
県立平和資料館リニューアルオープン

### ☆2014年（平成26年）

- 6月 葛袋土地区画整理事業が完了し、坂東山誕生
- 7月 市長選挙が行われ、森田光一氏が再選
- 10月 東松山市観光大使「ピオニメイツ」が誕生
- 11月 市制施行60周年記念式典を開催

### ☆2015年（平成27年）

- 4月 市議会議員選挙が行われ21名決まる
- 10月 子育て支援センターマールが移転・新設
- 11月 東松山農産物直売所「いなほてらす」オープン  
宮城県東松島市と友好都市の盟約締結
- 12月 東松山市デマンドタクシーの運行開始  
市役所北側に分室増築

### ☆2016年（平成28年）

- 1月 ノーベル物理学賞受賞の梶田隆章氏へ東松山市名誉市民称号を授与
- 2月 県道岩殿観音南戸守線バイパス開通
- 4月 創業支援センターがオープン  
化石と自然の体験館がオープン
- 5月 くらかけ清流の郷がオープン  
市民病院南館がオープン
- 10月 東松山市観光大使「ピオニメイツ」2期生が誕生

### ☆2017年（平成29年）

- 1月 株式会社西武ライオンズとの連携協力に関する基本協定を締結
- 2月 神奈川県伊勢原市と災害時における相互応援に関する協定を締結
- 4月 野本市民活動センターがリニューアルオープン
- 6月 彫刻家 高田博厚没後30年記念イベント「思索の灯」開催  
東松山市応援団が誕生
- 8月 藤曲土地区画整理事業が完了し、仲田町誕生
- 11月 日本スリーデーマーチ第40回記念大会

### ☆2018年（平成30年）

- 4月 東松山ぼたん園がリニューアルオープン  
「まなびのみち」がオープン  
きらめきクラブのもとオープン  
きらめきクラブさくらやまオープン  
東松山市観光大使「ピオニメイツ」3期生が誕生
- 7月 市長選挙が行われ、森田光一氏が3選
- 8月 市の川特定土地区画整理事業が完了し、美原町誕生
- 11月 自主避難所（北地区体育館・市民体育館・唐子体育館）の運用を開始

### ☆2019年（平成31年・令和元年）

- 4月 市議会議員選挙が行われ21名決まる  
東松山市成年後見センターが開設
- 8月 東松山市農林公園がリニューアルオープン  
こども医療費助成対象を拡大
- 10月 令和元年東日本台風により、甚大な被害が発生

### ☆2020年（令和2年）

- 2月 市制施行65周年記念式典を開催
- 3月 市道第12号線開通
- 4月 東松山市観光大使「ピオニメイツ」4期生が誕生
- 11月 日本スリーデーマーチ特別企画「どこでもウォーキング」開催

### ☆2021年（令和3年）

- 3月 日本郵便株式会社との包括連携に関する協定を締結
- 4月 株式会社埼玉武蔵ヒートベアーズとの連携協定に関する基本協定を締結  
いきいきバス・ポイント事業開始
- 7月 東京2020オリンピック聖火リレー

### ☆2022年（令和4年）

- 7月 市長選挙が行われ、森田光一氏が4選
- 9月 比企広域電子図書館オープン
- 10月 こども医療・重度医療の現物給付対象エリアを拡大
- 11月 日本スリーデーマーチ第45回記念大会

## データ東松山

### 市名の由来

- 松山部会町村合併連絡協議会で、「松山市」に決まったが、「松山市」では四国の松山市と混同のおそれがある（自治省）ため、改めて、市名を決定することになり、「東松山市」に決定された。

### 東松山市の誕生

- 1954年（昭和29年）7月1日市制施行。（当時の人口36,963人）
- 埼玉県で12番目、全国で398番目。（市制施行順位）

### 市章制定

- 1954年（昭和29年）9月13日制定。（応募総数1,210点）

### 市歌制定

- 市制施行15周年記念として、1970年（昭和45年）5月2日制定。  
作詞：神保光太郎、作曲：猪俣公章、編曲：竹村次郎、唄：梓みちよ

### 市の木・市の花

- 市の木＝「松」、市の花＝「ぼたん」
- 1974年（昭和49年）5月1日制定　市制20周年記念（一般公募による）

### 市民憲章制定

- 1976年（昭和51年）3月27日制定

### 人権尊重都市宣言

- 1984年（昭和59年）9月21日宣言

### オランダナイメーヘン市と姉妹都市提携

- 1996年（平成8年）7月17日提携

### 花と歩けの国際平和都市宣言

- 1996年（平成8年）9月17日制定

### 環境まちづくり宣言

- 2003年（平成15年）6月30日宣言

### 韓国（江原道）原州市と友好都市提携

- 2007年（平成19年）11月1日提携

### 宮城県東松島市と友好都市盟約

- 2015年（平成27年）11月7日締結

### 豆知識

○施設の収容人員　●松山市民活動センター　ホール＝378席　●東松山市民文化センター＝1,200席

○市内で一番標高が高い所　物見山山頂＝135.6m

○市内で一番大きい沼（面積）　西明寺沼（野田）　17,492㎡

○北緯36度線が通っている所　西本宿1号線と彫刻通りの交差下の関越自動車道

\*同緯度にはイランのテヘラン、アルジェリアの首都アルジェ、ラスベガス等がある。



## 歴代四役

年	歴代	市長	歴代	副市長 *3	歴代	収入役	歴代	教育長
昭和29年 昭和30年	初	田中 實 (S29. 7. 1~S33. 8. 4)	初	牧野 大賢(1) 加部 史人(2) (S29. 9. 1~S33. 8. 31) *1	初	橋本 作治 (S29. 9. 1~S33. 9. 9)	初	森田 嘉夫 (S29. 7. 16~S37. 9. 15)
昭和35年								
昭和40年	2	中里 勇吉 (S33. 8. 5~S49. 8. 4)	2	杉浦 要次 (S33. 9. 10~S46. 8. 26)	2	根岸 謙一郎 (S33. 9. 10~S45. 9. 9)	2	屋代 廣司 (S37. 9. 16~S51. 9. 30)
昭和45年					3	鷺巣 良作 *2		
昭和50年			3	鷺巣 良作 (S46. 10. 1~S55. 9. 30)	4	長谷部 信一 (S46. 10. 1~S55. 9. 30)		
昭和55年								
昭和60年	3	芝崎 亨 (S49. 8. 5~H6. 8. 4)	4	長谷部 信一 (S55. 10. 1~S62. 3. 31)	5	本橋 金次郎 (S55. 10. 1~S62. 3. 31)	3	田口 弘 (S51. 10. 1~H5. 3. 31)
平成元年			5	本橋 金次郎 (S62. 4. 1~H6. 8. 3)	6	村山 進 (S62. 4. 1~H7. 3. 31)		
平成5年								
平成10年	4	坂本 祐之輔 (H6. 8. 5~H22. 8. 4)	6	福田 實 (H7. 1. 1~H20. 5. 31) *4	7	吉田 隆次 (H7. 4. 1~H15. 3. 31)	4	小川 正 (H5. 4. 1~H12. 9. 30)
平成15年					8	玉貫 武一 (H15. 4. 1~H19. 3. 31)	5	大曾根 一恵 (H12. 10. 1~H20. 9. 30)
平成20年			7	御澤 洋一 (H20. 8. 1~H22. 8. 4)			6	石川 志津 (H20. 10. 1~H22. 3. 31)
平成25年			8	小野寺 亘 (H23. 4. 1~H25. 3. 31)				
			9	矢島 謙司 (H25. 4. 1~H27. 3. 31)				
平成30年	5	森田 光一 (H22. 8. 5~)	10	賛田 美行 (H27. 4. 1~R5. 3. 31)			7	中村 幸一 (H22. 4. 1~R3. 3. 31)
令和3年								
令和5年			11	山口 和彦 (R5. 4. 1~)			8	吉澤 勲 (R3. 4. 1~)

※H19. 4. 1付の地方自治法の一部改正施行に伴い、『助役』が『副市長』に、特別職の『収入役』が廃止され一般職の『会計管理者』に変更された。

\*1 初代助役は第一助役(1)、第二助役(2)

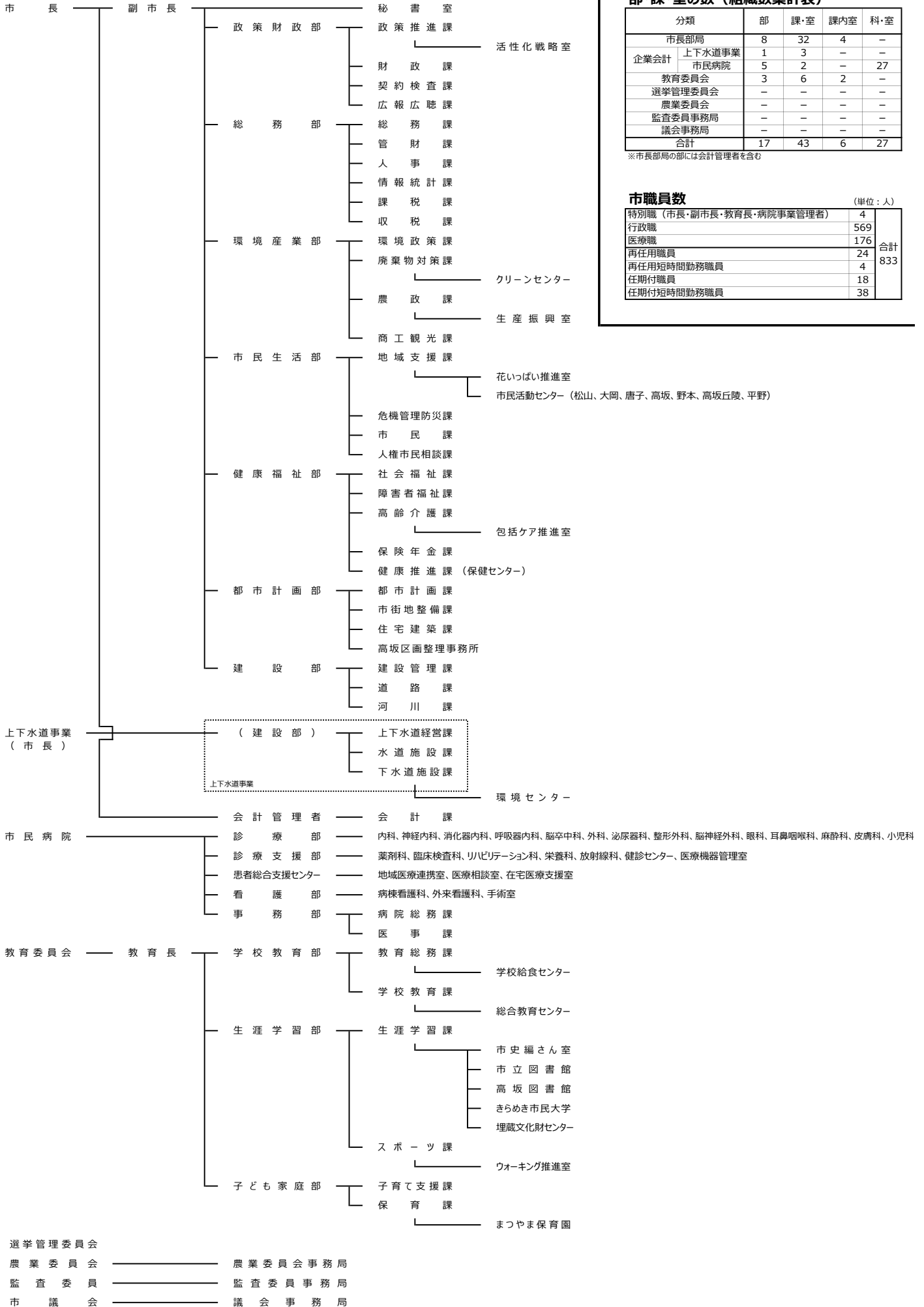
\*2 第三収入役 鷺巣良作 (S45. 9. 10~S46. 9. 30)

\*3 S29. 9. 1~H19. 3. 31は職名が『助役』

\*4 H19. 4. 1から副市長として就任

# 東松山市機構図

(令和5年4月1日現在)



## 部・課・室の数（組織数集計表）

分類	部	課・室	課内室	科・室
市長部局	8	32	4	-
企業会計	上下水道事業	1	3	-
	市民病院	5	2	27
教育委員会	3	6	2	-
選挙管理委員会	-	-	-	-
農業委員会	-	-	-	-
監査委員事務局	-	-	-	-
議会事務局	-	-	-	-
合計	17	43	6	27

※市長部局の部には会計管理者を含む

## 市職員数

(単位：人)

特別職（市長・副市長・教育長・病院事業管理者）	4	合計 833
行政職	569	
医療職	176	
再任用職員	24	
再任用短時間勤務職員	4	
任期付職員	18	
任期付短時間勤務職員	38	

## 公共施設ダイヤルメモ

## 市の関係施設

## 【市役所等】

東松山市役所	松葉町1-1-58	23-2221
東松山市総合会館	松葉町1-2-3	23-2221

## 【市民活動センター、コミュニティ施設】

松山市民活動センター	松本町1-9-35	23-9311
野山市民活動センター	下野本610-1	23-7077
大岡市民活動センター	大谷3400-10	39-0602
唐子市民活動センター	下唐子1604-4	22-0672
高坂市民活動センター	宮鼻860-2	34-3730
高坂丘陵市民活動センター	松風台8-2	35-4311
平野市民活動センター	東平567-1	25-2220
大岡コミュニティセンター	大谷1140-1	39-0602 (大岡市民活動センター)
野山コミュニティセンター	下野本1157-1	23-7077 (野山市民活動センター)

## 【健康・福祉施設】

東松山市立市民病院	松山2392	24-6111
保健センター	材木町2-36	24-3921
休日歯科センター	材木町2-36 (保健センター内)	24-3920
ひがしまつやま市総合福祉エリア	松山2183	21-5556
住まいづくり体験館	松山2183	21-5556 (総合福祉エリア)
障害者生活支援センター	松山2615-1	27-4077
障害者就労支援センターZAC	小松原町17-19	24-5658
老人福祉センターすわやま荘	高坂1809-1	21-1406 (高齢介護課)
市民健康増進センター	神戸885-1	31-2660
市民福祉センターソーラーナ	松本町1-7-8	23-1251 (東松山市社会福祉協議会)

## 【教育・文化施設】

埋蔵文化財センター	下野本528-1	27-0333
学校給食センター	下野本527-1	22-0741
東松山市民文化センター	六軒町5-2	24-2011
きらめき市民大学	松山2688-8	21-3451
総合教育センター	松山2616	25-0800
市立図書館	本町2-11-20	22-0324
高坂図書館	元宿2-6-1	35-5120

## 【市立小中学校】

松山第一小学校	松葉町1-1-16	22-0050
松山第二小学校	東平519-1	22-0247
新明小学校	御茶山町7-1	22-0394
市の川小学校	市ノ川30	24-1025
大岡小学校	大谷3699	39-0317
唐子小学校	新郷642	22-0675
高坂小学校	高坂1179	34-3127
野山小学校	下野本650-2	22-0517
青鳥小学校	石橋1150-1	22-2120
新宿小学校	新宿町14	23-1225
桜山小学校	桜山台5	35-0160
松山中学校	松葉町2-6-11	22-0248
南中学校	石橋330	22-0676
東中学校	六反町4	24-1235
北中学校	松山1895-2	23-1223
白山中学校	白山台17	35-2881

## 【体育施設】

市民体育館	松葉町4-8-22	24-4707
北地区体育館	東平567-1	25-2237
唐子地区体育館	下唐子1169-1	24-6598
南地区体育館	宮鼻860-2	34-5636
東松山武道場	本町1-2-21	24-5032
ウォーキングセンター	松本町1-9-37	23-9090
東松山陸上競技場	松山1481 (岩鼻運動公園内)	24-0160
東松山野球場	松山2681 (岩鼻運動公園内)	24-5089
東松山庭球場	松山2681 (岩鼻運動公園内)	23-7448

## 公共施設ダイヤルメモ

### 【市立保育園・子育て支援施設等】

まつやま保育園	加美町6-16	22-1194
わかまつ保育園	若松町1-18-1	22-3962
たかさか保育園	高坂1122	34-3389
からこ保育園	新郷1	23-7058
いちのかわ保育園	松山町1 - 13 - 49	23-1150
きらめきクラブまつに	東平555-3	23-1361
きらめきクラブからこ	新郷8-2	23-1325
きらめきクラブいちのかわ	市ノ川132-4	21-6480
きらめきクラブたかさか	高坂1138	31-2360
きらめきクラブしんめい	御茶山町7-2	24-3346
きらめきクラブのもと	下野本650-2	81-7104
きらめきクラブさくらやま	桜山台5	81-5302
子育て支援センターソーレ	松本町1-9-19	23-2231
子育て支援センターマーレ	高坂920-1	35-3521
東松山ファミリー・サポート・センター	松葉町1-1-58 (東松山市総合会館2階)	21-7125

### 【その他施設】

クリーンセンター	神戸2272	34-5550
西本宿不燃物等埋立地	西本宿2400-1	35-0239
環境センター	古凍730	24-2888
市野川浄化センター	山崎町22-1	24-2022
高坂浄化センター	宮鼻372-1	24-2022 (市野川浄化センター)
唐子浄水場	下唐子814	22-3294
上下水道庁舎	山崎町21	22-1123
化石と自然の体験館	坂東山13	35-3892
東松山市創業支援センター	箭弓町1-11-7ハイムがランデ 東松山2階	81-7588

### 国・県・その他の施設

東松山警察署	上野本1117-1	25-0110
比企広域消防本部	上野本1300-1	23-2266
東松山消防署	上野本1300-1	23-2269
東松山消防署松山北分署	松山2551-1	23-2260
東松山消防署高坂分署	宮鼻860-15	34-4535
比企広域市町村圏組合	上野本1300-1 (比企広域消防本部内)	23-9331
東松山文化まちづくり公社	松葉町1-2-3 (東松山市総合会館1階)	24-6080
東松山斎場	松山町2-8-32	22-4279
東松山市観光協会	松葉町1-2-3 (東松山市総合会館1階)	23-3344
東松山市観光案内所	箭弓町1-12-11	22-8765
さいたま地方事務局東松山支局	加美町1-16	22-0379
東松山税務署	箭弓町1-8-14	22-0990
東松山県土整備事務所	六軒町5-1	22-2333
東松山県税事務所	六軒町5-1	23-8946
川越比企地域振興センター東松山事務所	六軒町5-1	24-1110
東松山農林振興センター	六軒町5-1	23-8532
東松山保健所	若松町2-6-45	22-0280
県立松山高等学校	松山町1-6-10	22-0075
県立松山女子高等学校	和泉町2-22	22-0251
東京農業大学第三高等学校	松山1400-1	24-4611
東京農業大学第三高等学校附属中学校	野田1306-1	24-2611
県立東松山特別支援学校	岩殿560	31-1504 (庶務課)
大東文化大学	材木町2-3	22-0761
東松山市商工会	岩殿554	35-1234
埼玉県子ども動物自然公園	岩殿241-113	35-4111
埼玉ピースミュージアム(県平和資料館)	高坂973-3	34-3129
関東地方整備局荒川上流河川事務所 越辺川出張所	上野本1088-4	22-0240
ハローワーク東松山	小松原町17-19	22-2245
(公社)東松山市シルバー人材センター	箭弓町1-13-20 (光越園ビル3階)	23-4413
東松山公証役場	松葉町1-1-58 (東松山市役所内)	26-0528
東松山市農業公社	松本町1-7-8 (市民福祉センター内)	23-1251
東松山市社会福祉協議会		