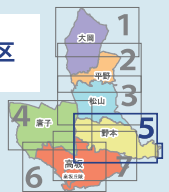
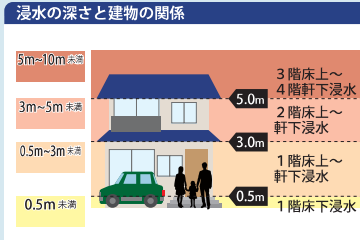


野本地区



- 凡例**
- 指定緊急避難場所・指定避難所
  - 指定緊急避難場所
  - 指定緊急避難場所・指定避難所（水害時開設しない）
  - 福祉避難所
  - 緊急避難場所（協定）
  - 緊急避難場所（協定・車）
  - 水位観測所
  - 雨量観測所
  - 警察
  - 消防

- 水害のとき危険な区域**
- 流速が速く、木造家屋が倒壊する可能性がある区域
  - 洪水の際に地面が削られる
  - がけ崩れで建物や命に著しい危害
  - がけ崩れで命や身体に危害
  - 道路冠水面所
  - アンダーパス



マップを見て記入しましょう。裏表紙の「マイ・タイムライン」にも記入しましょう。

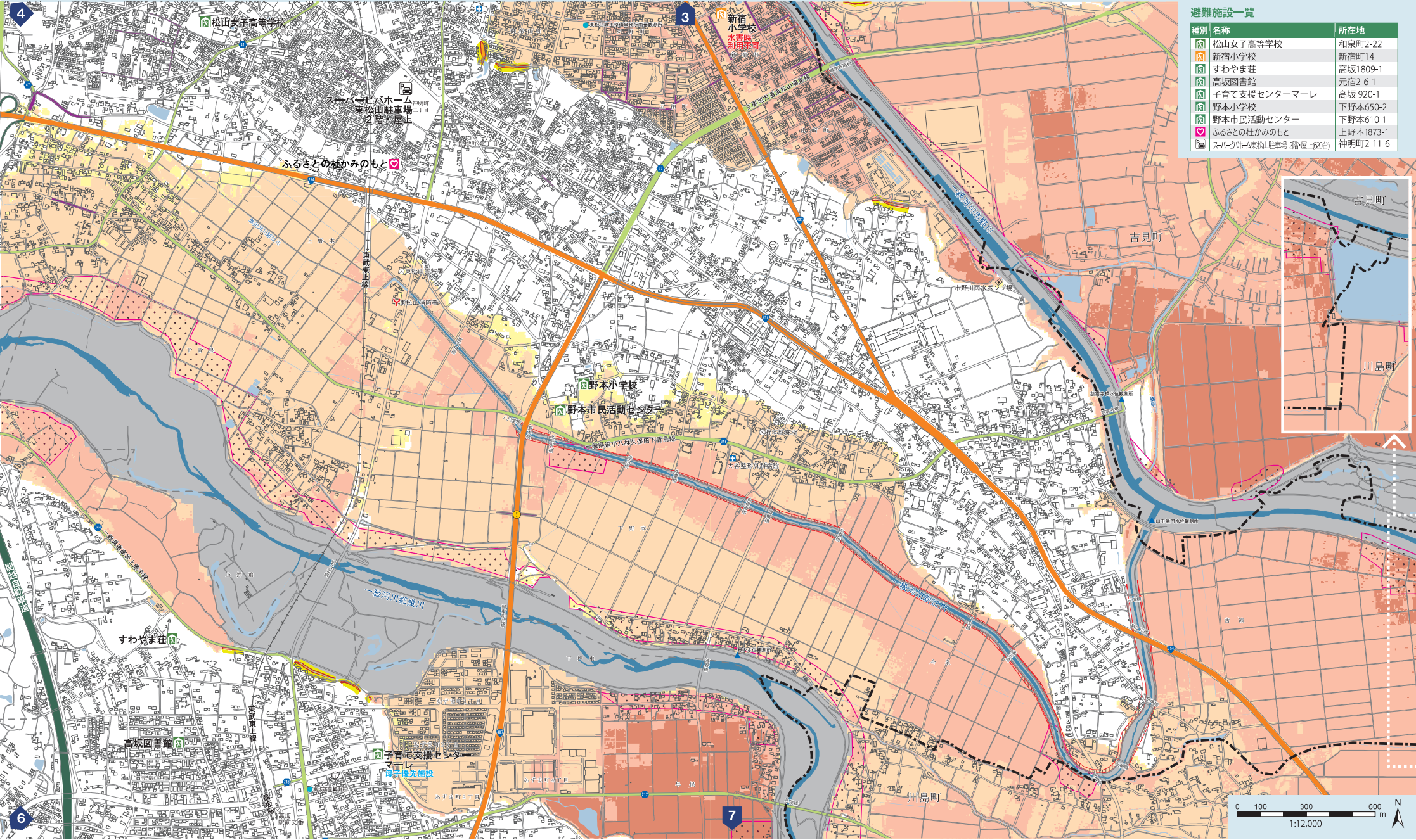
■ あなたの家の浸水深は？ ■ あなたの家は、「水害のとき危険な区域」ですか？  
当てはまるものにチェック

5m~10m未満  3m~5m未満  0.5m~3m未満  0.5m未満

危険な区域  危険でない区域

■ 2つの避難先を記入しましょう。マップで避難先までの行き方も確認しておきましょう。

早めの避難先  逃げ遅れたときの避難先



**避難施設一覧**

種別	名称	所在地
指定緊急避難場所	松山女子高等学校	和泉町2-22
指定緊急避難場所	新宿小学校	新宿町14
指定緊急避難場所	すわやま荘	高坂1809-1
指定緊急避難場所	高坂図書館	元宿2-6-1
指定緊急避難場所	子育て支援センターマーレ	高坂 920-1
指定緊急避難場所	野本小学校	下野本650-2
指定緊急避難場所	野本市民活動センター	下野本610-1
指定緊急避難場所	ふるさとの杜かみのもと	上野本1873-1
指定緊急避難場所	スーパードットコム東松山駅前店	露屋上600号

