



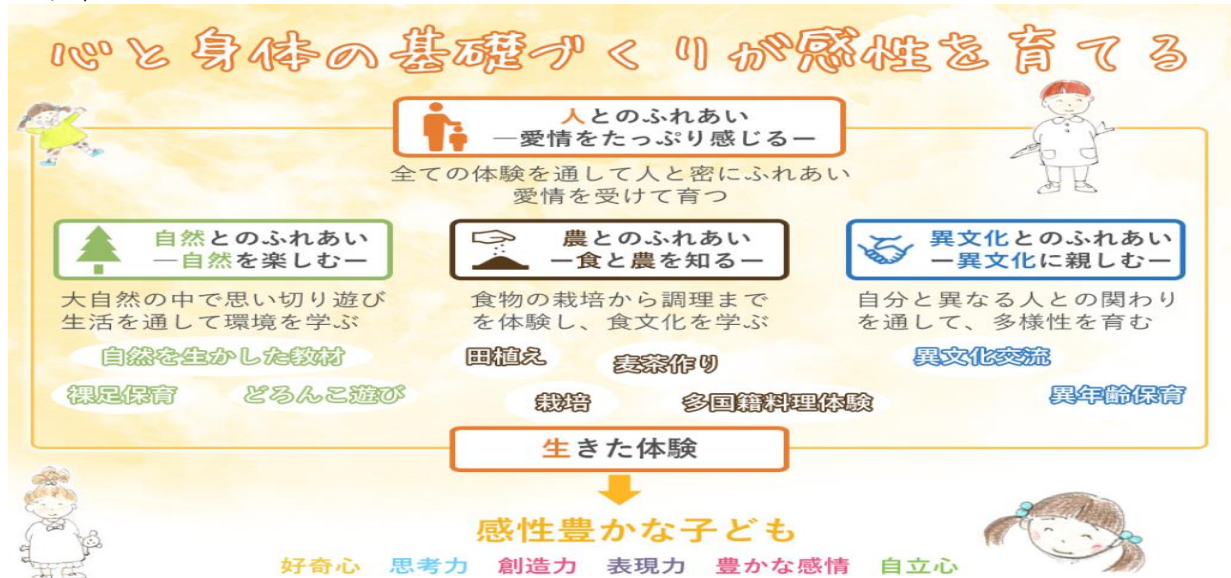
もれあ保育園（企業主導型保育園）

『もれあ』は南アフリカ原産の花です。その花言葉は「豊かな感性」

様々な経験を通して感受性が豊かな子どもに育ててほしい。

そう願い、もれあ保育園と名付けました。

●コンセプト



●もれあ保育園概要

・開園日：2018年7月9日

・運営主体：株式会社 浜屋

・運営形態：企業主導型保育事業

※企業主導型保育事業とは・・・多様な就労形態に対応した保育サービスが可能な事業。他企業との共同利用や地域のお子様の受け入れも可能。

・住所：埼玉県東松山市大字新郷 11-1

・電話：0493-81-6657

・FAX：0493-81-6658

・URL：<http://morea.hamaya-corp.co.jp/>

●対象年齢

生後5か月～修学前まで

●自園給食

●入所定員 30名

0歳	1歳	2歳	3歳	4歳	5歳
5名	5名	5名	5名	5名	5名

※上記定員のうち、10%は自社枠、50%までが地域枠となります。

(定員内訳：自社枠3名以上、従業員枠12名以上、地域枠15名まで)

●保育事業内容

月極保育・延長保育・一時預かり保育（余裕活用型）・病児保育（体調不良児対応型）

●開園日

通常保育：月～土 8：00～19：00

延長保育：月～金 19：00～20：00 ※0歳児クラスの延長はありません

一時預かり保育：月～土 8：00～18：00 ※0歳児クラスの一時的預かり保育はありません
（但し、保育スペース、保育士配置数による。事前に面談、登録(有料)が必要）

●閉園日

日曜・祝祭日、年末年始（12月29日～1月3日）

●月額利用料

0歳	35,900円
1歳	35,700円
2歳	35,700円
3歳	30,600円
4歳	27,100円
5歳	27,100円



※延長保育料 500円/15分

※その他教材費や口座振替利用手数料など、必要に応じて徴収します。

※一時預り保育 800円/時間 4,000円/日（食事込み）

登録料 4,000円 保険料 420円/1月

無償化対象の場合、3～5歳児クラスの月額利用料は副食費 4500円に
主食費 1000円を足した 5500円になります。

0～2歳児クラスは住民税非課税世帯のみ無償化となります。

●入園の条件

すべての保護者がいずれかの状態にあること。

- ① 居宅外就労中またはその予定であること。
- ② 保育認定の「2号認定」または「3号認定」を受けていること。

●お問い合わせ先

もれあ保育園 TEL：0493-81-6657