

SAITAMA 出会いサポートセンターとは?

結婚を誠実に希望する独身男女に
出会いの機会を提供する
埼玉県の公的な結婚支援センターです。

出会いから交際、
結婚まで丁寧にサポート。

1
スマホで簡単!
AIを活用した
マッチングシステム

2
相談員による
安心の
サポート体制

3
利用登録料は
2年間
15,000円
居住市町村や勤務先による
割引制度あり。

あなたにピッタリの
相手探しをサポート。

	利用登録料(2年間・税込)	
	令和元年9月まで	令和元年10月から
一般の方	15,000円	16,000円
お住いの市町村や お勤めの企業等が会員の方	10,800円	11,000円

入会の条件

- 結婚を希望し、自ら婚活する意思のある20歳以上の独身男女。
- 埼玉県内に在住、在勤または近い将来埼玉県への移住をお考えの方。
- スマートフォンをお持ちの方。

おことわり

- ※ご希望の条件の方とのお見合いの実現を必ずお約束するものではありません。
- ※お見合い後、交際するかどうかの判断はご自身で行ってください。
- ※会員規約に違反する場合、入会をお断り、または会員登録を抹消することがあります。

利用の安心確保

必ず対面で本人確認

※重要情報(独身、収入、住所等)は証明書で確認します。

利用登録の際、虚偽記載の禁止等の利用規約遵守を誓約

※違反者には厳正に対処(登録抹消、違反内容によっては通報)します。

連絡先情報の交換は交際成立後から

※交際成立前まではすべてWEBページ内でやり取りを行います。

SAITAMA 出会いサポートセンター

☎ 048-789-7721

(火~日▶11:00~18:30)

✉ info@koitama.jp

恋たま浦和サポートセンター

さいたま市浦和区高砂4-4-12

(第3岡昭ビル2F)

水・木▶12:00~18:30

土・日▶11:00~18:00

【最寄り駅】JR浦和駅徒歩15分

恋たま本庄サポートセンター

本庄市銀座1-1-1

(はにぼんプラザ内)

水・日▶13:00~17:00

【最寄り駅】JR本庄駅徒歩5分

恋たま坂戸サポートセンター

坂戸市芦山町1-2

(坂戸市文化施設オルモ1階)

火・水▶13:00~19:00

土▶12:00~18:00

【最寄り駅】東武東上線北坂戸駅徒歩1分

そのほか県内各所でも出張登録所を実施していますので、
WEBで最新情報をご確認ください。

◆祝日及び年末年始は休業させていただきます。

※各センターの開所時間に変更されることがありますので、WEBで最新情報をご確認ください。

<https://koitama.jp>

恋たま

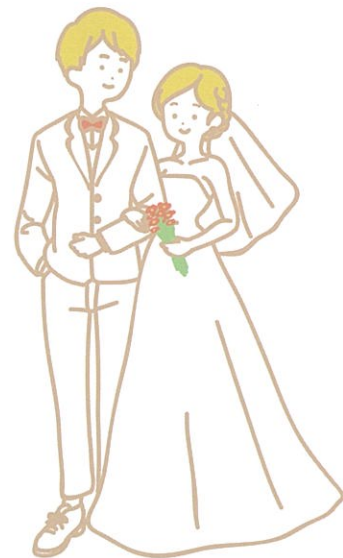


埼玉県の公的な
結婚支援センターです

恋埼玉で、 しよよう。



会員
募集中



登録からマッチング・成婚までの流れ

1 2 3 4 5 6 7

仮登録 来所予約 (WEB)

WEBから
本人情報を仮登録し、
来所予約をします。



来所 (本人確認)

センターに来所し、
対面で本人確認を行います。

ご来所の際には
写真付きの本人確認書類のみを
ご持参ください。



本登録 マイページ作成

マイページから
プロフィールを登録し、
必要書類(「本登録に必要なもの」参照)の
アップロード、
利用登録料の支払いを済ませて
本登録が完了となります。



マッチング (AI+検索)

スマホでお会いしたい相手を
検索、申し込みします。
AIによる相性の良い相手を
自動配信する機能もあります。
相手もYESなら
「お見合い」へ進みます。



お見合い

マイページ上で
お互いの日程を調整します。
お見合い場所を候補リストから
選択(女性の希望優先)します。



交際開始 フォロー

お互いに
交際意思がある場合は
交際がスタートします。
交際中も相談員が
必要に応じて
丁寧にフォローします。



ご成婚

結婚に向けて
両者の意思が固まりましたら
成婚退会となります。



AIマッチングとは?

入会后、希望条件の入力及び
価値観診断を受検いただき、
診断データと過去の交際・成婚事例から
相性の良い方をAIが紹介します。

相談員がフォローします!!

マッチングやお見合いが
上手いかない場合は
相談員による
フォローも行います。

本登録に必要なもの

利用登録料

※振込でお願いします。(金額は表面をご参照ください)

来所後、マイページより**アップロード**をお願いします。

(書類は直接お預かりしていません)

写真付きの本人確認書類

※運転免許証、パスポートなど。

来所後、書類を撮影した写真
またはPDF等の画像データを、
マイページにご提出ください。

本籍地の市町村が発行する「独身証明書」

※発行から3か月以内のもの。

「所得証明書」「確定申告書の控え」「源泉徴収票」のうちいずれか1つ

写真1~2枚

※本人のみが写っていて3か月以内に撮影したもの。
※バストアップ写真1枚は必須で、もう1枚のプライベート写真は任意。
笑顔の写真をご準備ください!

婚活イベント実施

各センターで恋たま会員を対象とした
婚活イベントやスキルアップセミナーを
定期的実施しています。
(会員優待イベントあり)

その他の団体の婚活イベント情報なども
自動配信します。

<https://koitama.jp>

恋たま

