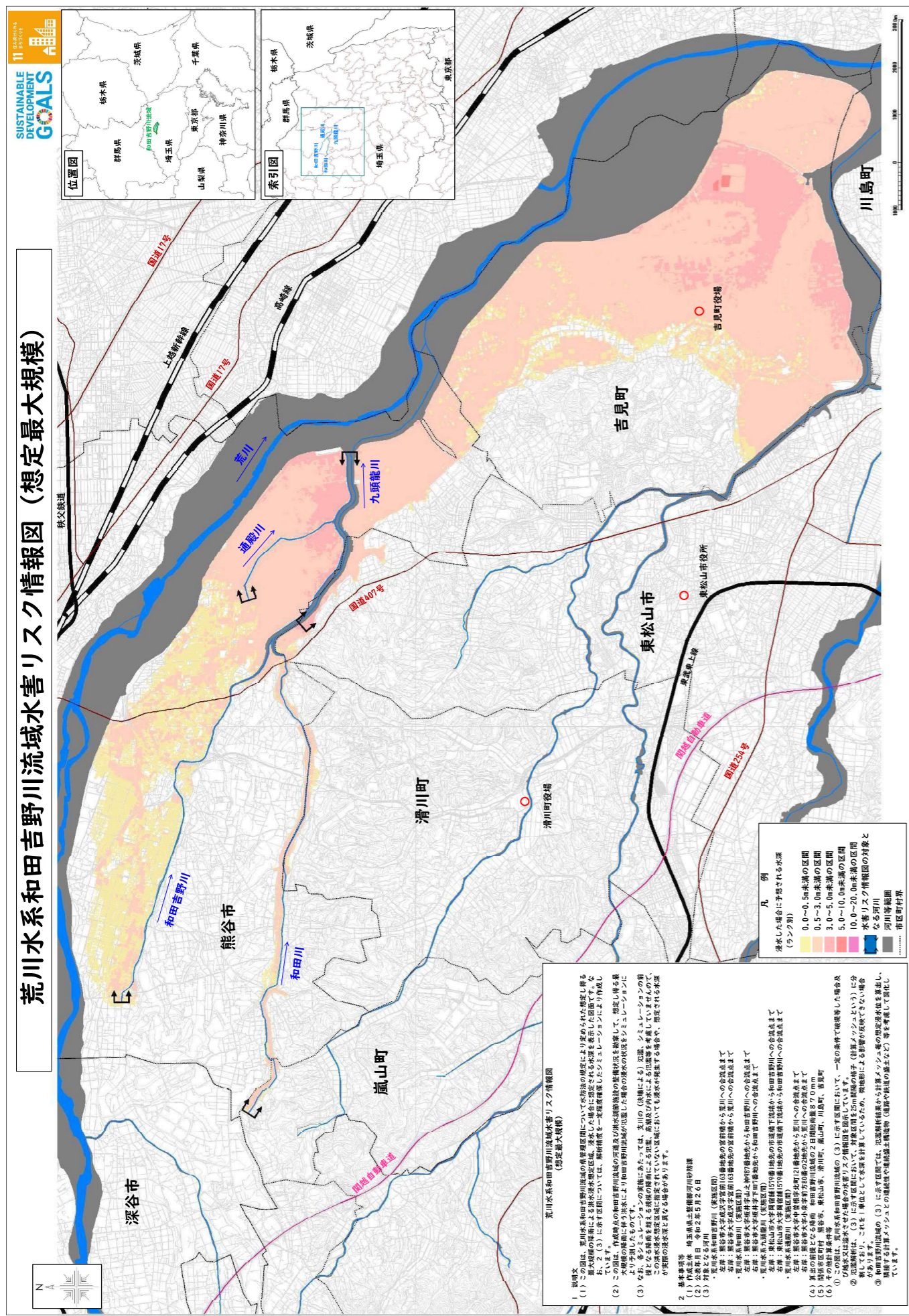
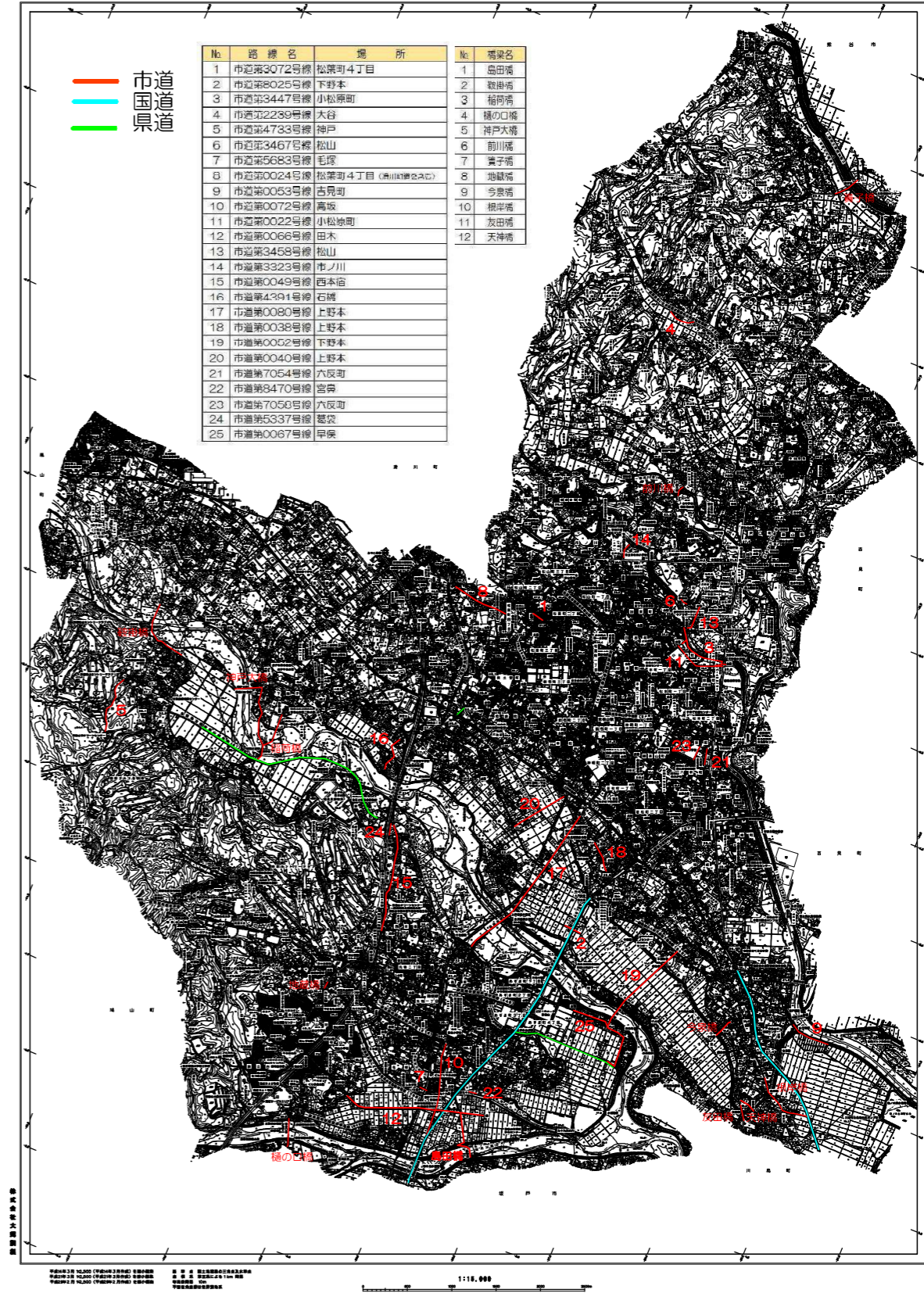


荒川水系和田吉野川流域水害リスク情報図（想定最大規模）



※この地図は、国土地理院家の承認を得て、同院発行の基礎地図を作成したものである。（測量法に基づき国土地理院承認（採用）R-2Hls-60）

台風第19号 被害状況図（通行止め）

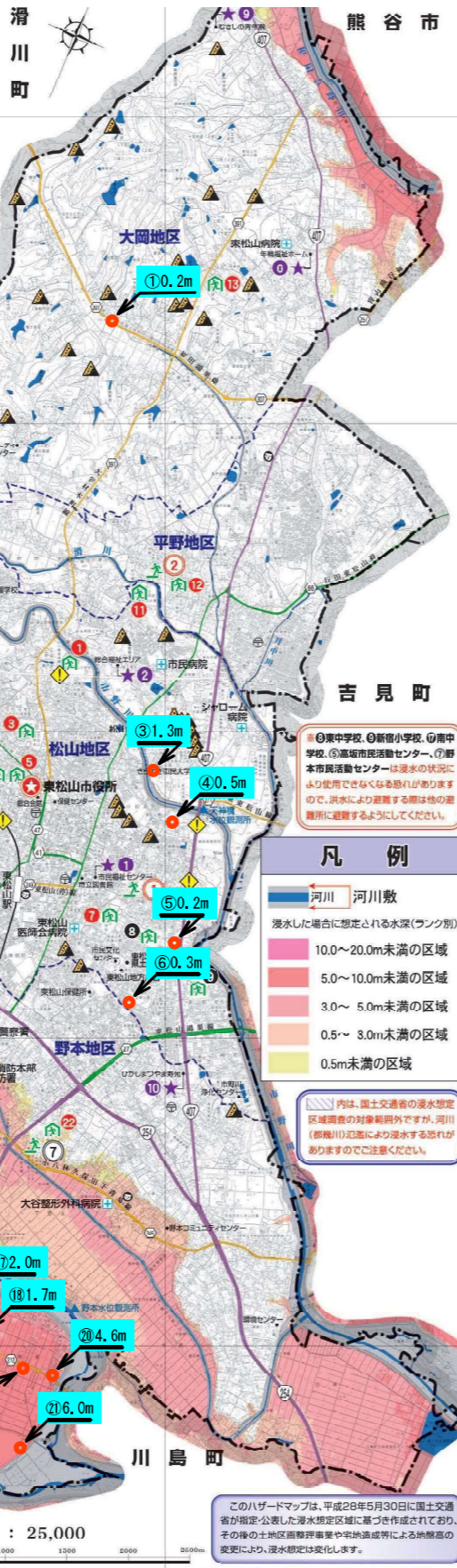


東松山市水害ハザードマップ (荒川水系 荒川及び入間川流域)

東松山市役所 平成29年3月発行

台風第19号に伴う市内浸水状況 (浸水深)

NO.	場所	水深(m)	時点	確認方法	内容	浸水想定(m)
1	大谷 (県土福田線、角川付近道路)	0.2	15:30	直接	内水	-
2	市ノ川 (星城団地内道路)	0.4	最大	直接	内水	1.0~2.0m未滿の区域
3	松山 (諏訪下住宅西側道路)	1.3	最大	痕跡	内水	0.5~1.0m未滿の区域
4	小松原町 (松策カス付近道路)	0.5	1:00	直接	内水	0.5~1.0m未滿の区域
5	六反町 (六反町児童公園東側道路)	0.2	15:40	直接	内水	1.0~2.0m未滿の区域
6	五領町 (五領町近隣公園南西道路)	0.3	15:51	直接	内水	1.0~2.0m未滿の区域
7	神戸 (鞍掛橋付近道路)	1.5	最大	聞き取り	越水	-
8	神戸 (都幾川決壊付近宅地)	0.4	最大	痕跡	決壊	-
9	下唐子 (水道庁舎付近道路)	2.1	最大	聞き取り	越水	3.0~5.0m未滿の区域
10	下唐子 (露堤東側道路)	1.2	最大	痕跡	決壊	0.5~3.0m未滿の区域
11	下唐子 (葛袋産産園地西側道路)	3.3	最大	痕跡	決壊	5.0~10m未滿の区域
12	葛袋 (奈目曾樋管南宅地)	1.6	最大	痕跡	決壊	5.0~10m未滿の区域
13	葛袋 (川北地区内道路)	1.3	最大	痕跡	決壊	3.0~5.0m未滿の区域
14	下青鳥 (南中東側道路)	1.2	最大	痕跡	決壊	0.5~3.0m未滿の区域
15	下青鳥 (道路)	0.5	最大	聞き取り	内水	0.5~3.0m未滿の区域
16	あずま町四丁目 (ケーズデンキ付近道路)	1.2	最大	聞き取り	決壊	0.5~3.0m未滿の区域
17	あずま町四丁目 (調整池付近道路)	2.0	最大	聞き取り	決壊	3.0~5.0m未滿の区域
18	早俣 (道路)	1.7	最大	痕跡	決壊	5.0~10m未滿の区域
19	早俣 (早俣橋西交差点)	4.0	最大	痕跡	決壊	5.0~10m未滿の区域
20	早俣 (早俣橋北道路)	4.6	最大	痕跡	決壊	3.0~5.0m未滿の区域
21	正代 (正代グランド脇道路)	6.0	最大	痕跡	決壊	5.0~10m未滿の区域
22	毛塚 (東上線西側道路)	0.9	最大	痕跡	越水	3.0~5.0m未滿の区域
23	宮島 (高坂活動センター宅地)	0.8	最大	痕跡	決壊	0.5~3.0m未滿の区域
24	宮島 (浄化センター付近道路)	3.5	最大	聞き取り	越水	5.0~10m未滿の区域



凡例

- 防炎中継拠点(市役所)
- 防災地区拠点(一時避難場所)
- 避難所
- 福祉避難所
- 水位観測所
- 消防本部・分署
- 警察署・交番・駐在所
- 郵便局
- 病院
- 行政界
- 河川
- 開越自動車道
- 国
- 主要地方道
- 一般県道
- 鉄道
- 駅
- 避難所危険箇所(アツダ) (注)
- 急傾斜地崩壊危険箇所

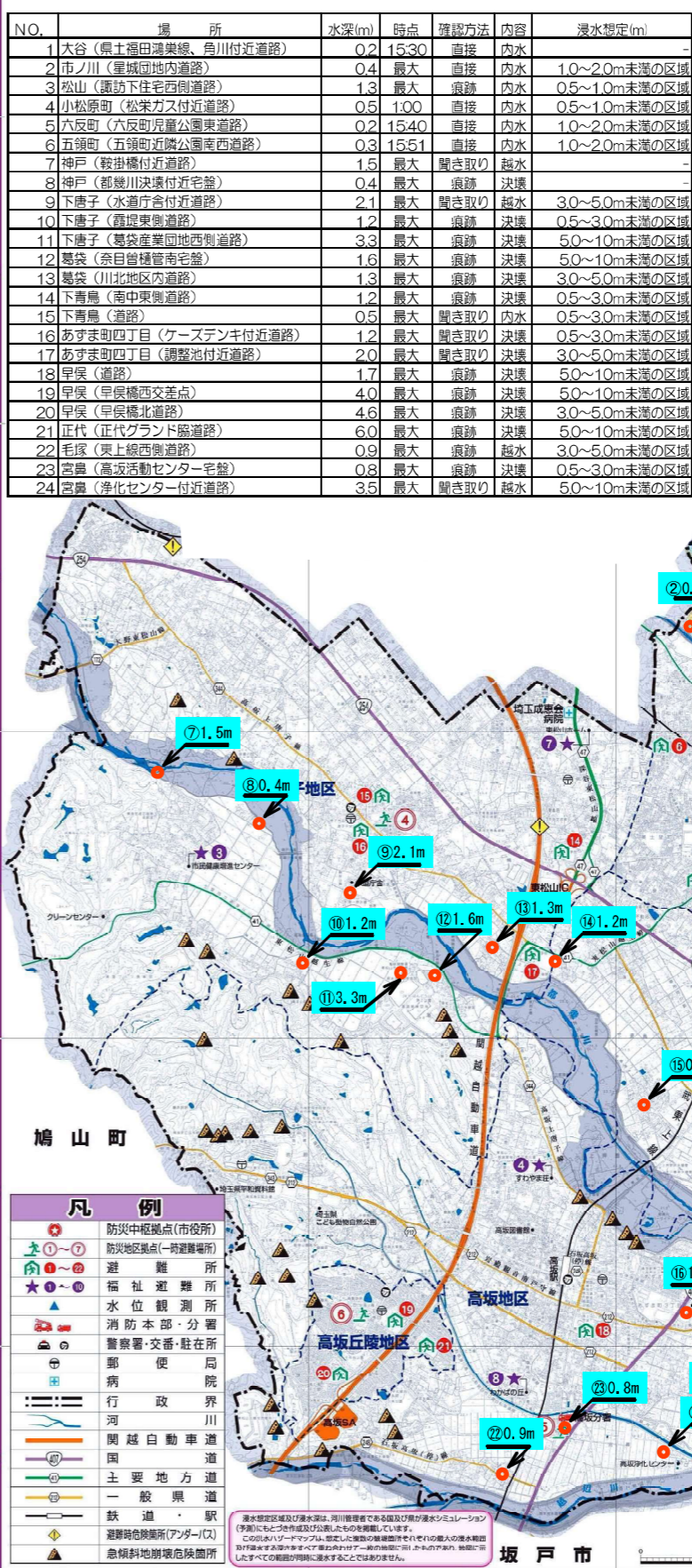
このハザードマップは、平成28年5月30日に国土交通省が指定公表した浸水想定区域に基づき作成されており、その後の土地区画整理事業や地価変動等による地価高騰の状況により、浸水想定は変化します。

東松山市水害ハザードマップ (荒川水系 市野川)

東松山市役所 平成29年3月発行

台風第19号に伴う市内浸水状況 (浸水深)

NO.	場所	水深(m)	時点	確認方法	内容	浸水想定(m)
1	大谷 (県土福田線、角川付近道路)	0.2	15:30	直接	内水	-
2	市ノ川 (星城団地内道路)	0.4	最大	直接	内水	1.0~2.0m未滿の区域
3	松山 (諏訪下住宅西側道路)	1.3	最大	痕跡	内水	0.5~1.0m未滿の区域
4	小松原町 (松策カス付近道路)	0.5	1:00	直接	内水	0.5~1.0m未滿の区域
5	六反町 (六反町児童公園東側道路)	0.2	15:40	直接	内水	1.0~2.0m未滿の区域
6	五領町 (五領町近隣公園南西道路)	0.3	15:51	直接	内水	1.0~2.0m未滿の区域
7	神戸 (鞍掛橋付近道路)	1.5	最大	聞き取り	越水	-
8	神戸 (都幾川決壊付近宅地)	0.4	最大	痕跡	決壊	-
9	下唐子 (水道庁舎付近道路)	2.1	最大	聞き取り	越水	3.0~5.0m未滿の区域
10	下唐子 (露堤東側道路)	1.2	最大	痕跡	決壊	0.5~3.0m未滿の区域
11	下唐子 (葛袋産産園地西側道路)	3.3	最大	痕跡	決壊	5.0~10m未滿の区域
12	葛袋 (奈目曾樋管南宅地)	1.6	最大	痕跡	決壊	5.0~10m未滿の区域
13	葛袋 (川北地区内道路)	1.3	最大	痕跡	決壊	3.0~5.0m未滿の区域
14	下青鳥 (南中東側道路)	1.2	最大	痕跡	決壊	0.5~3.0m未滿の区域
15	下青鳥 (道路)	0.5	最大	聞き取り	内水	0.5~3.0m未滿の区域
16	あずま町四丁目 (ケーズデンキ付近道路)	1.2	最大	聞き取り	決壊	0.5~3.0m未滿の区域
17	あずま町四丁目 (調整池付近道路)	2.0	最大	聞き取り	決壊	3.0~5.0m未滿の区域
18	早俣 (道路)	1.7	最大	痕跡	決壊	5.0~10m未滿の区域
19	早俣 (早俣橋西交差点)	4.0	最大	痕跡	決壊	5.0~10m未滿の区域
20	早俣 (早俣橋北道路)	4.6	最大	痕跡	決壊	3.0~5.0m未滿の区域
21	正代 (正代グランド脇道路)	6.0	最大	痕跡	決壊	5.0~10m未滿の区域
22	毛塚 (東上線西側道路)	0.9	最大	痕跡	越水	3.0~5.0m未滿の区域
23	宮島 (高坂活動センター宅地)	0.8	最大	痕跡	決壊	0.5~3.0m未滿の区域
24	宮島 (浄化センター付近道路)	3.5	最大	聞き取り	越水	5.0~10m未滿の区域



凡例

- 防炎中継拠点(市役所)
- 防災地区拠点(一時避難場所)
- 避難所
- 福祉避難所
- 水位観測所
- 消防本部・分署
- 警察署・交番・駐在所
- 郵便局
- 病院
- 行政界
- 河川
- 開越自動車道
- 国
- 主要地方道
- 一般県道
- 鉄道
- 駅
- 避難所危険箇所(アツダ) (注)
- 急傾斜地崩壊危険箇所

このハザードマップは、平成21年3月に国土交通省が指定公表した市野川浸水想定区域に基づき作成されており、その後の土地区画整理事業や地価変動等による地価高騰の状況により、浸水想定は変化します。