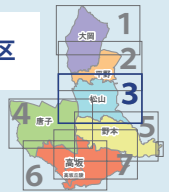
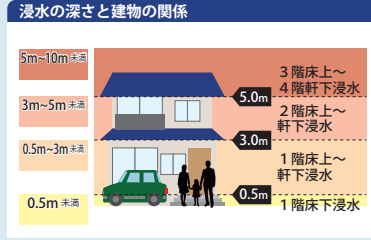


松山地区



- 凡例**
- 指定緊急避難場所・指定避難所
 - 指定緊急避難場所
 - 指定緊急避難場所・指定避難所 (水害時開設しない)
 - 福祉避難所
 - 緊急避難場所 (協定)
 - 緊急避難場所 (協定・車)
 - 水位観測所
 - 雨量観測所
 - 警察
 - 消防

- 水害のとき危険な区域**
- 流速が速く、木造家屋が倒壊する危険な区域 (氾濫流(家屋倒壊等氾濫想定区域))
 - 洪水の際に地面が削られる危険な区域 (河岸浸食(家屋倒壊等氾濫想定区域))
 - かけ崩れで建物や命に著しい危険がある区域 (急傾斜地の崩壊(土砂災害特別警戒区域)レッドゾーン)
 - かけ崩れで命や身体に危険がある区域 (急傾斜地の崩壊(土砂災害警戒区域)イエローゾーン)
 - 道路冠水箇所 (平成8年～令和元年度)
 - アンダーパス (通行時注意箇所)



マップを見て記入しましょう。裏表紙の「マイ・タイムライン」にも記入しましょう。

■ あなたの家の浸水深は？ ■ あなたの家は、「水害のとき危険な区域」ですか？

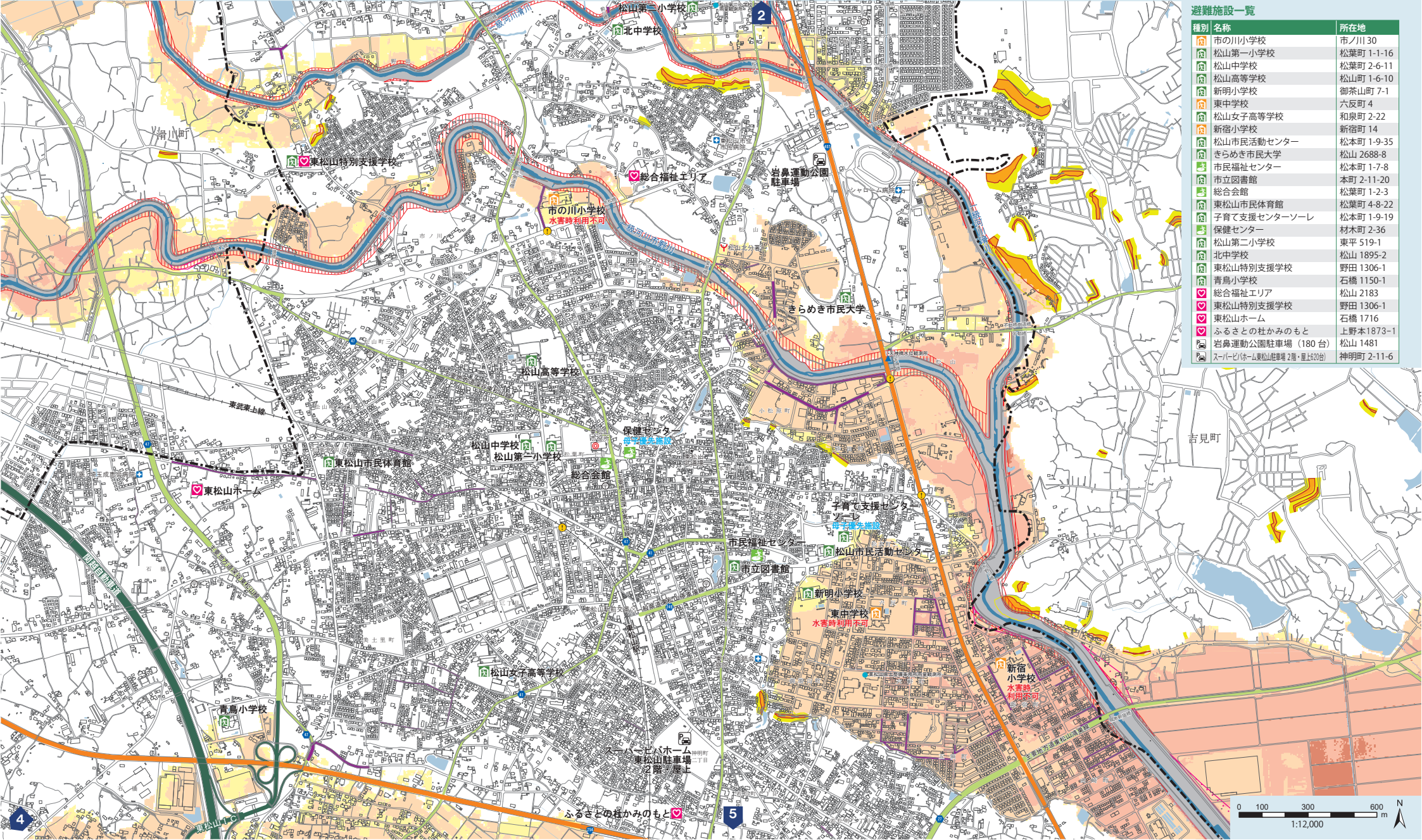
当てはまるものにチェック

ピンクドット あかストライプ あか きいろ

■ 2つの避難先を記入しましょう。マップで避難先までの行き方も確認しておきましょう。

早めの避難先

逃げ遅れたときの避難先



避難施設一覧

種別	名称	所在地
	市の川小学校	市ノ川 30
	松山第一小学校	松葉町 1-1-16
	松山中学校	松葉町 2-6-11
	松山高等学校	松山町 1-6-10
	新明小学校	御茶山町 7-1
	東中学校	六反町 4
	松山女子高等学校	和泉町 2-22
	新宿小学校	新宿町 14
	松山市民活動センター	松山町 1-9-35
	きらめき市民大学	松山 2688-8
	市民福祉センター	松本町 1-7-8
	市立図書館	本町 2-11-20
	総合会館	松葉町 1-2-3
	東松山市民体育館	松葉町 4-8-22
	子育て支援センターソーレ	松本町 1-9-19
	保健センター	材木町 2-36
	松山第二小学校	東平 519-1
	北中学校	松山 1895-2
	東松山特別支援学校	野田 1306-1
	青鳥小学校	石橋 1150-1
	総合福祉エリア	松山 2183
	東松山特別支援学校	野田 1306-1
	東松山ホーム	石橋 1716
	ふるさとの社かみのもと	上野本 1873-1
	岩鼻運動公園駐車場 (180台)	松山 1481
	スーパーホーム東松山駐車場 2階・屋上(620台)	神明町 2-11-6

