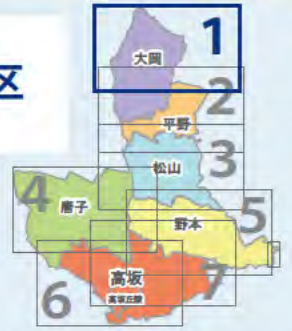


大岡地区



- 凡例**
- 指定緊急避難場所・指定避難所
 - 指定緊急避難場所
 - 指定緊急避難場所・指定避難所 (水害時開設しない)
 - 福祉避難所
 - 緊急避難場所 (協定)
 - 緊急避難場所 (協定・車)
 - 水位観測所
 - 雨量観測所
 - 警察
 - 消防

- 水害のとき危険な区域**
- ピンクドット** 流速が速く、木造家屋が倒壊するおそれがある区域
氾濫流(家屋倒壊等氾濫想定区域)
 - あかストライプ** 洪水の際に地面が削られるおそれがある区域
河岸浸食(家屋倒壊等氾濫想定区域)
 - あか** かけ崩れで建物や命に著しい危害が生ずるおそれがある区域
急傾斜地の崩壊(土砂災害特別警戒区域)レッドゾーン
 - きいろ** かけ崩れで命や身体に危害が生ずるおそれがある区域
急傾斜地の崩壊(土砂災害警戒区域)イエローゾーン
 - 道路冠水箇所 (平成8年~令和元年度)
 - アンダーパス (通行時注意箇所)



マップを見て記入しましょう。裏表紙の「マイ・タイムライン」にも記入しましょう。

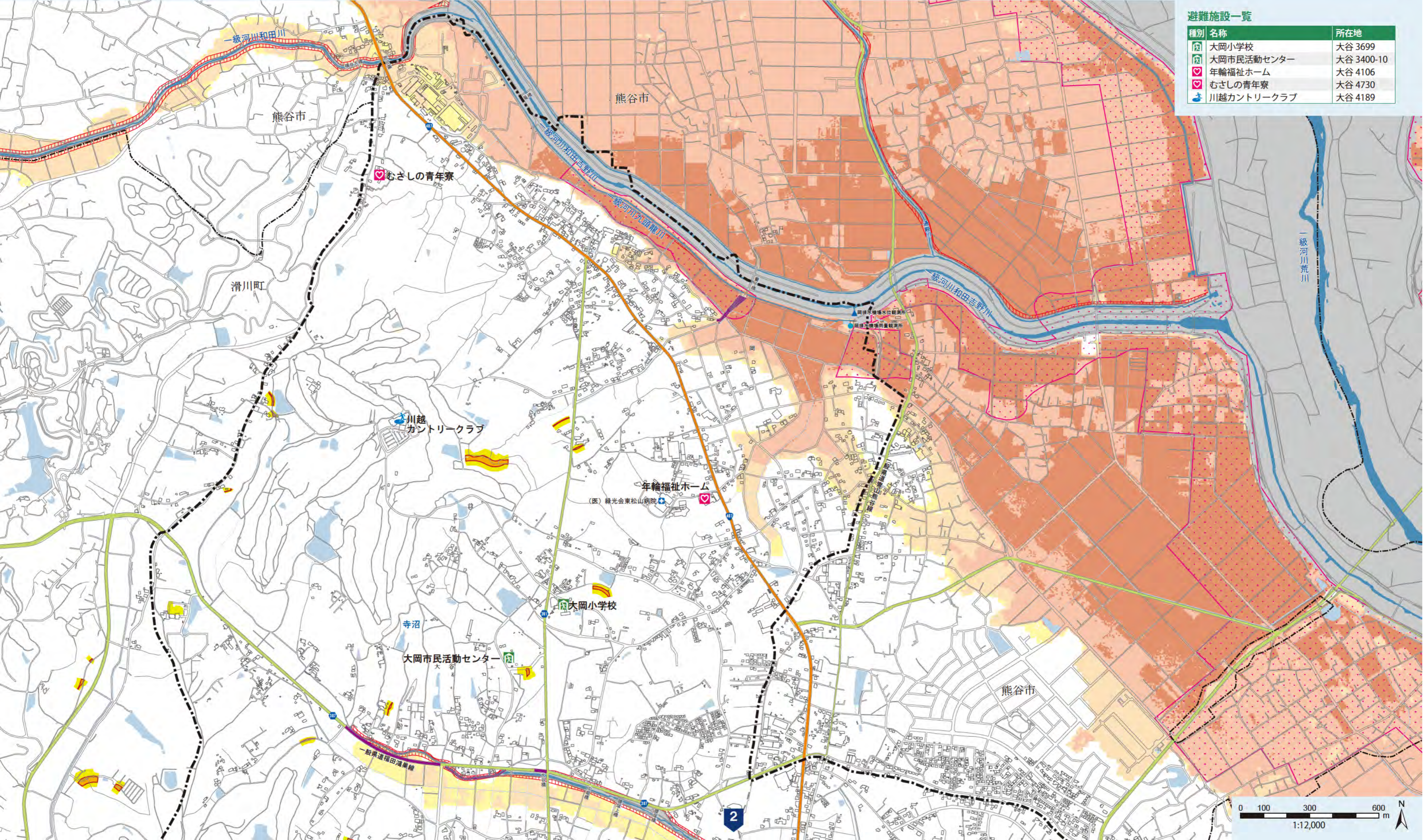
■ あなたの家の浸水深は? ■ あなたの家は、「水害のとき危険な区域」ですか? 当てはまるものにチェック

5m未満 3m~5m未満 0.5m~3m未満 0.5m未満

ピンクドット あかストライプ あか きいろ

■ 2つの避難先を記入しましょう。マップで避難先までの行き方も確認しておきましょう。

早めの避難先 _____ 逃げ遅れたときの避難先 _____



避難施設一覧

種別	名称	所在地
指定緊急避難場所	大岡小学校	大谷 3699
指定緊急避難場所	大岡市民活動センター	大谷 3400-10
福祉避難所	年輪福祉ホーム	大谷 4106
福祉避難所	むさしの青年寮	大谷 4730
緊急避難場所 (協定)	川越カントリークラブ	大谷 4189

