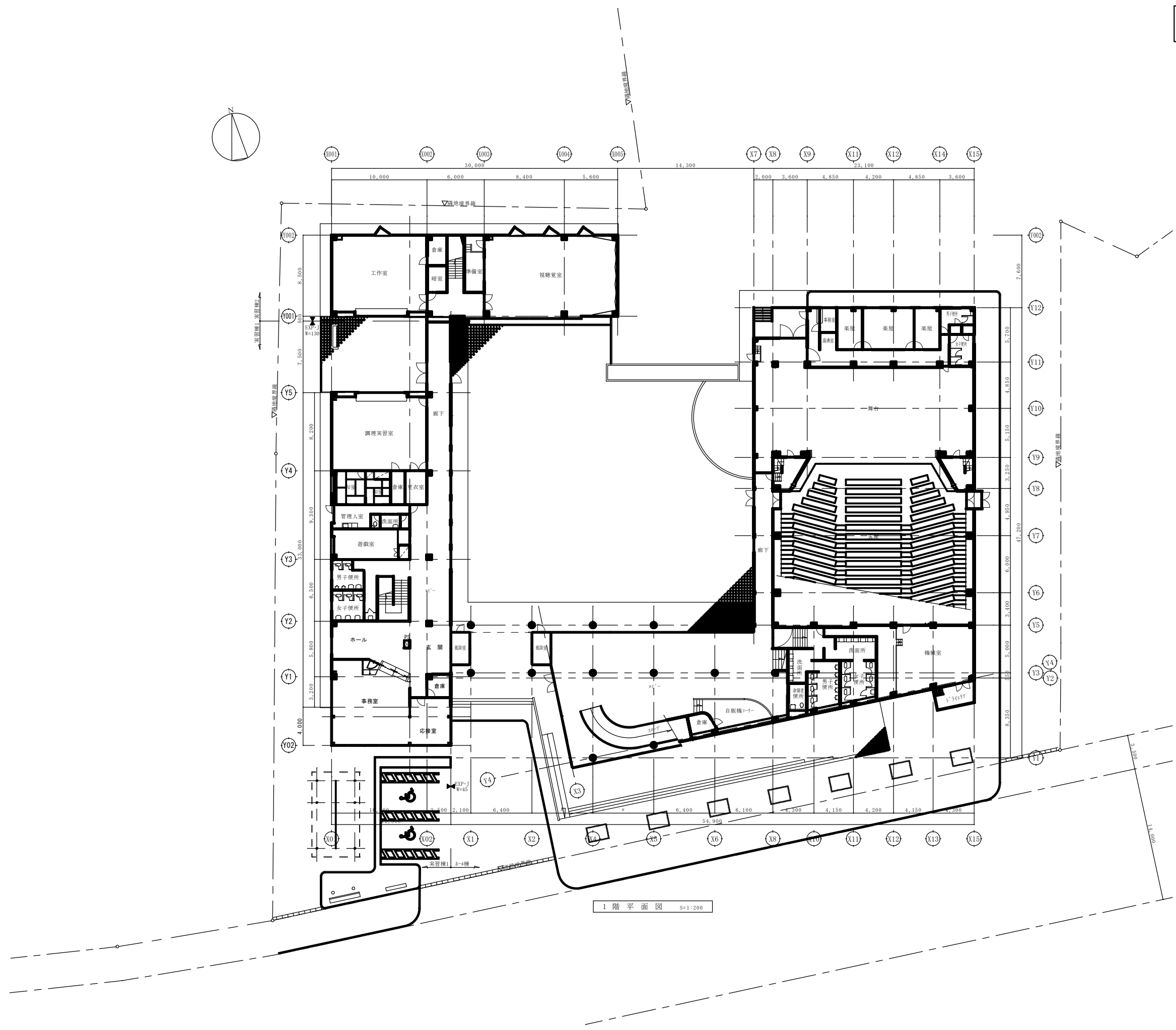
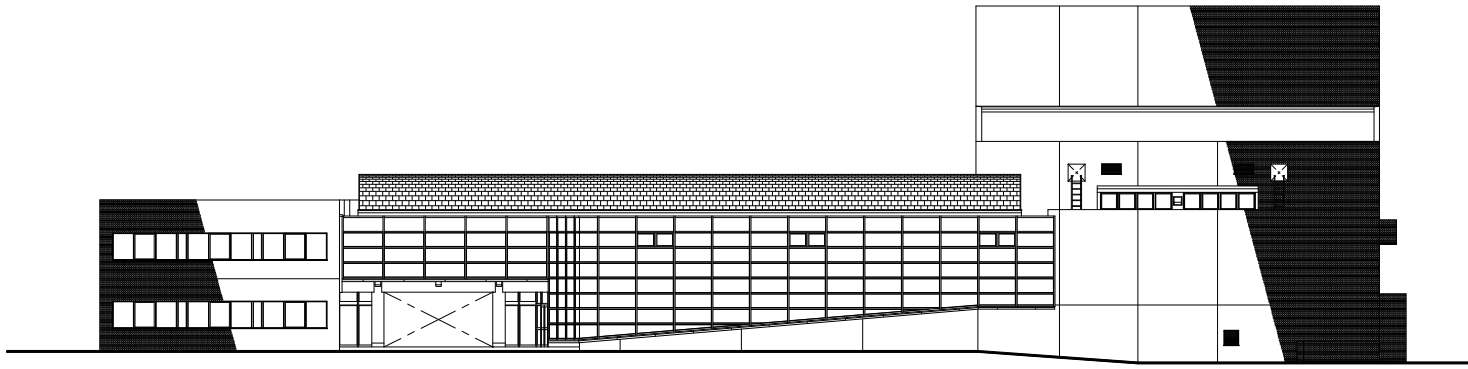


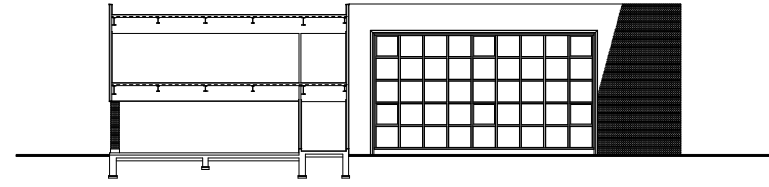


敷地図 S=1/1000

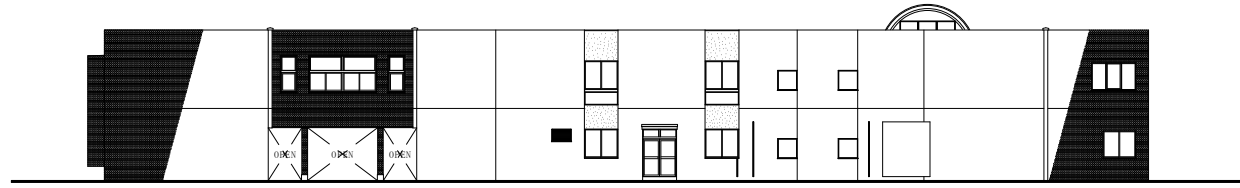




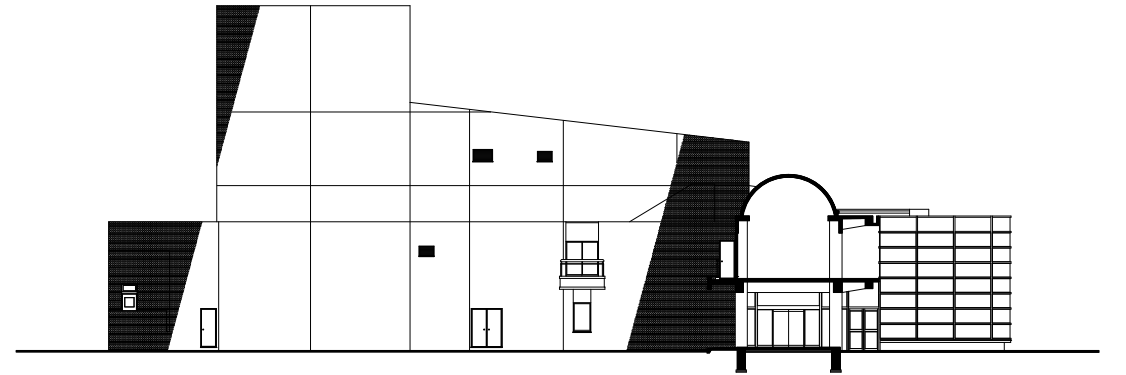
a 立面图 S=1:200



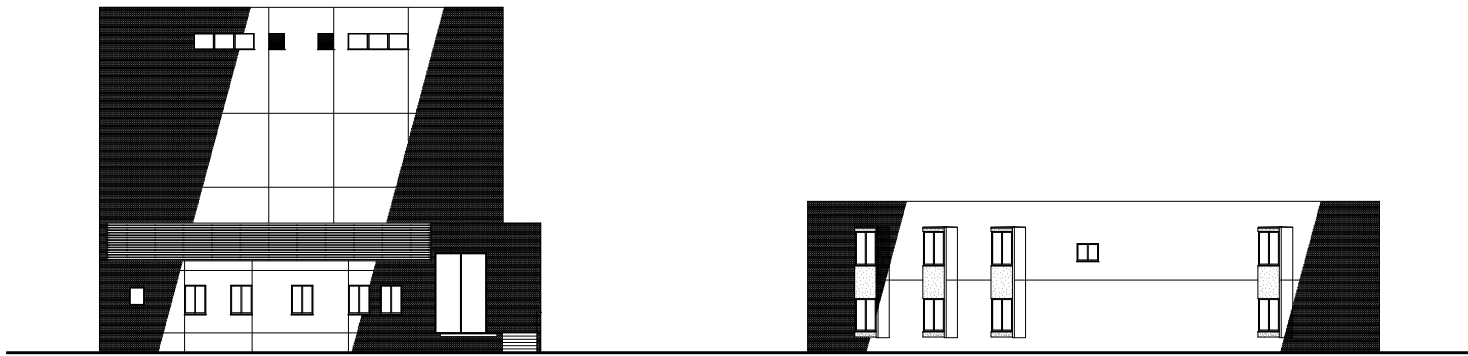
e 立面图 S=1:200



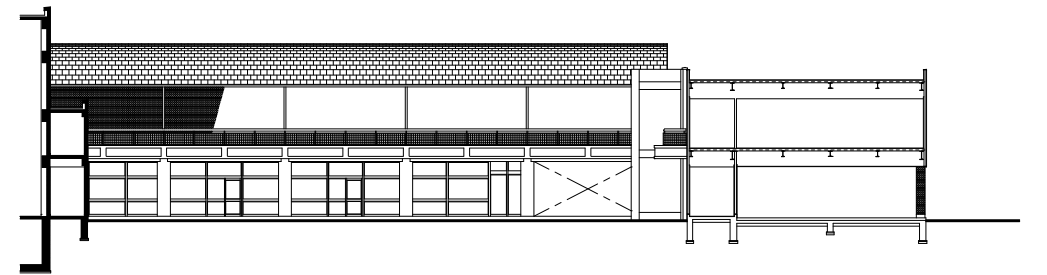
b 立面图 S=1:200



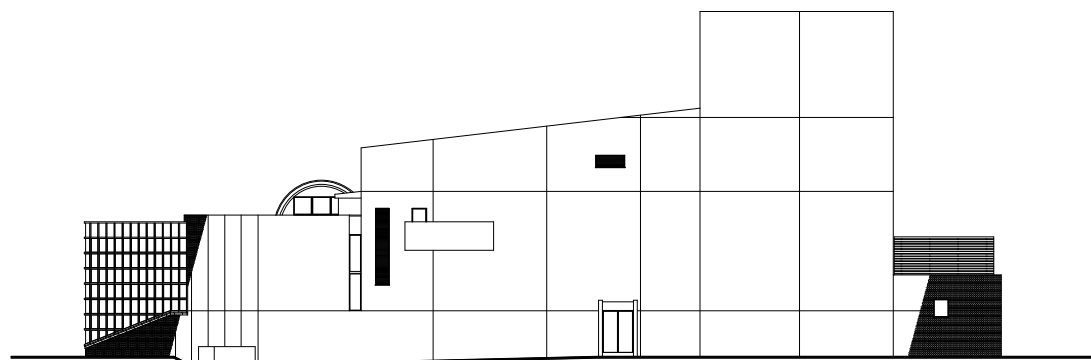
f 立面图 S=1:200



c 立面图 S=1:200



g 立面图 S=1:200



d 立面图 S=1:200



h 立面图 S=1:200

松山市民活動センターの利用状況

年 度 月	総 数		ホ ー ル		展 示 ホ ー ル		大 会 議 室		そ の 他	
	件 数	人 数	件 数	人 数	件 数	人 数	件 数	人 数	件 数	人 数
平成 27 年度	3,867	186,055	135	29,932	91	4,534	627	16,735	3,014	134,854
28	4,034	97,474	112	19,026	76	3,088	683	17,695	3,163	57,665
29	4,454	89,177	228	18,688	182	4,628	736	16,282	3,308	49,579
30	4,304	90,853	129	23,708	128	4,062	724	15,601	3,323	47,482
令和 元 年度	3,701	82,516	98	19,915	95	3,576	647	14,193	2,861	44,832
2	1,955	24,785	44	3,580	35	1,590	360	5,457	1,516	14,158
3	2,665	29,996	-	-	-	-	490	8,269	2,175	21,727
4	2,866	35,398	-	-	-	-	474	9,016	2,392	26,382
5	3,025	61,805	73	15,457	51	1,929	472	10,875	2,429	33,544
令和 6 年度	3,182	75,758	150	27,991	97	4,984	495	11,349	2,440	31,434
令和 6 年 4 月	293	7,119	16	2,026	20	1,503	45	990	212	2,600
5 月	253	4,592	5	1,570	0	0	42	819	206	2,203
6 月	284	6,259	15	2,554	0	0	46	1,051	223	2,654
7 月	275	5,766	9	1,638	9	324	42	883	215	2,921
8 月	227	4,596	8	1,342	0	0	45	999	174	2,255
9 月	292	6,623	16	2,072	2	10	49	1,093	225	3,448
10 月	289	10,341	19	4,715	25	1,366	45	1,052	200	3,208
11 月	236	6,852	17	3,745	0	0	38	1,046	181	2,061
12 月	235	6,568	17	3,740	2	60	27	524	189	2,244
令和 7 年 1 月	245	4,940	4	843	15	1,047	31	574	195	2,476
2 月	317	7,145	16	2,423	22	514	48	1,229	231	2,979
3 月	236	4,957	8	1,323	2	160	37	1,089	189	2,385

資料：松山市民活動センター

※令和元年度：新型コロナウイルス感染症拡大予防のため、令和2年3月5日～3月31日は終日貸館停止。

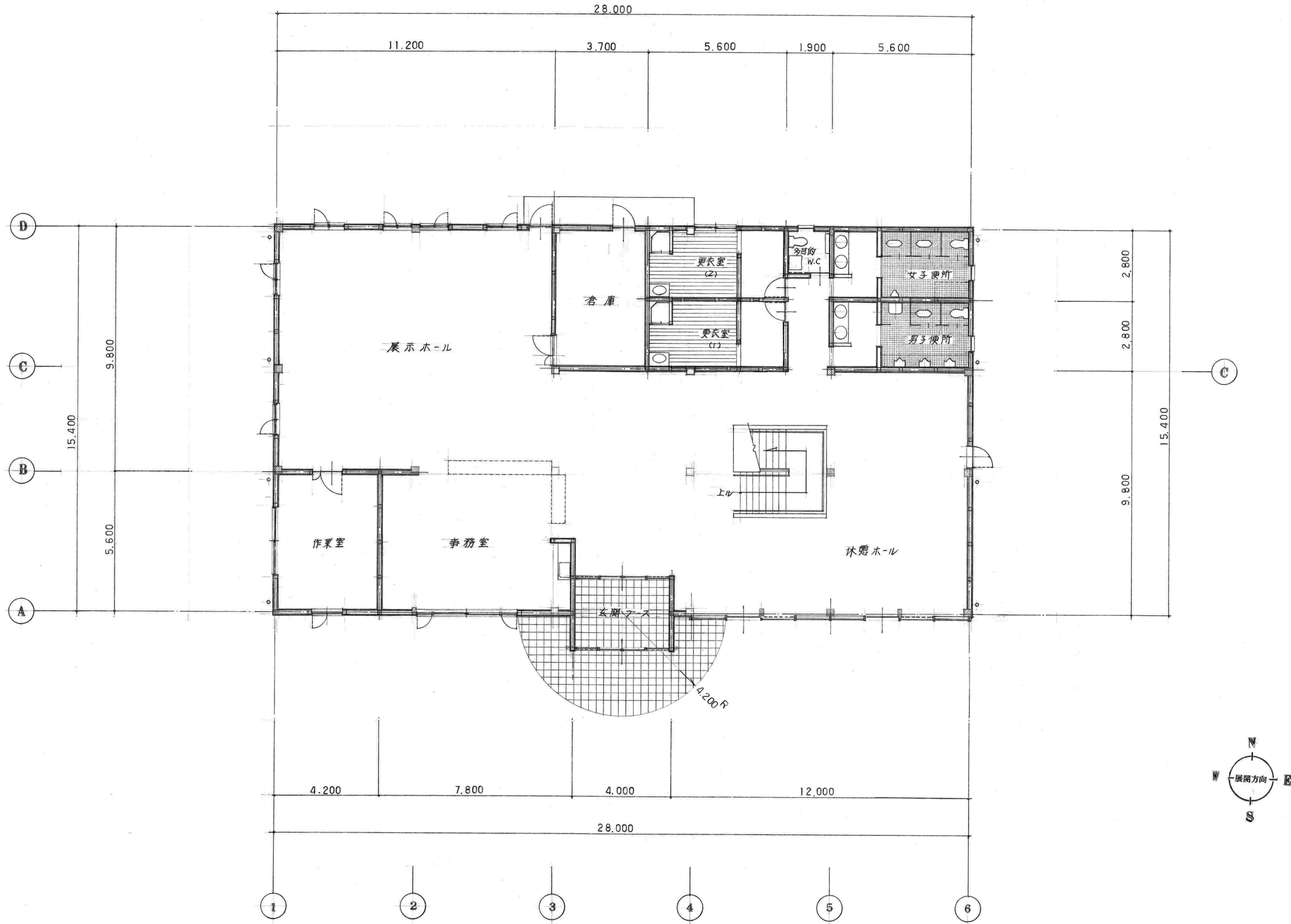
※令和2年度：新型コロナウイルス感染症拡大予防のため、令和2年4月1日～6月30日は終日貸館停止、

令和3年1月25日～3月21日は夜間貸館停止。

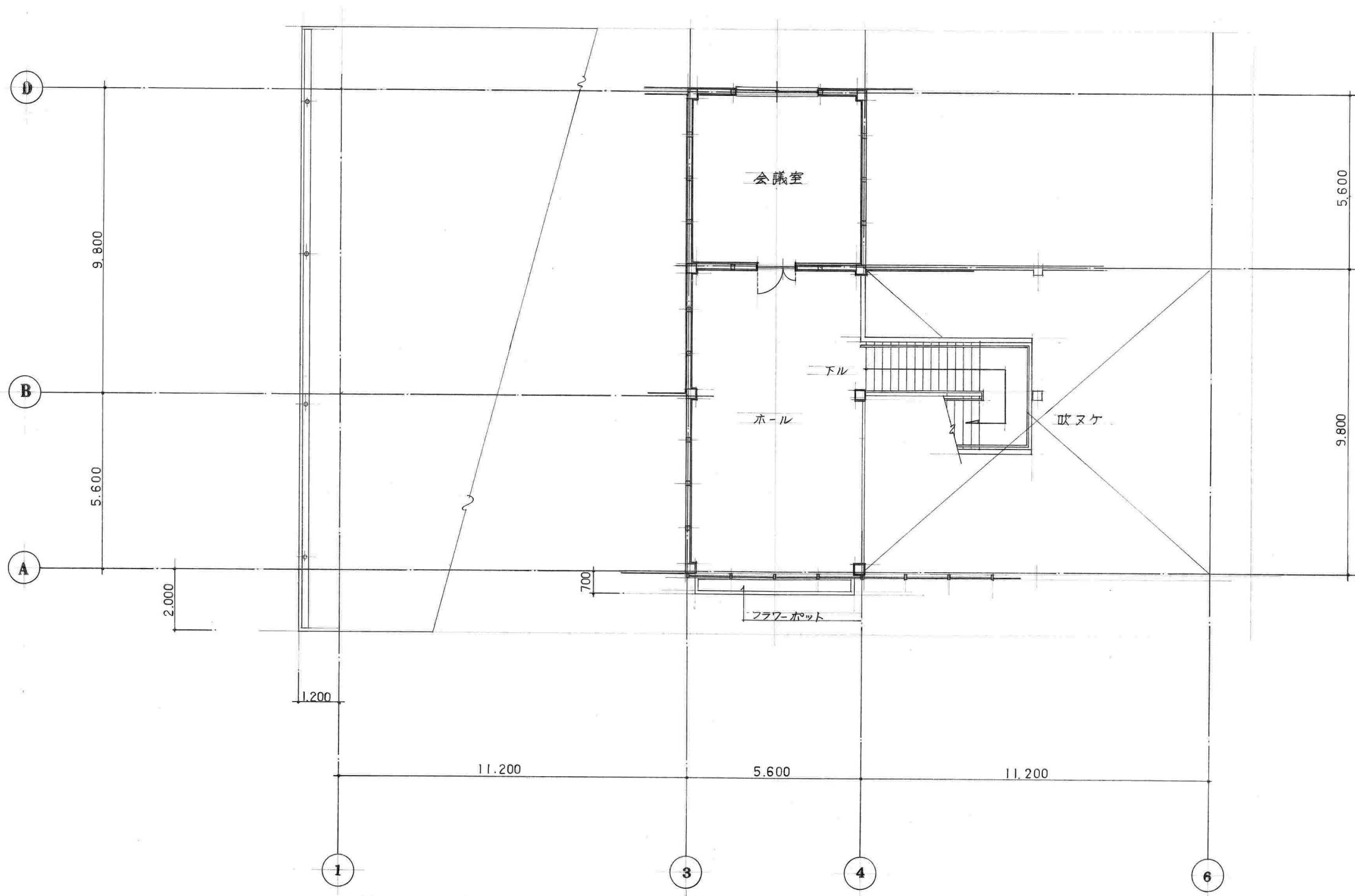
※令和3年度：新型コロナウイルスワクチン接種会場として、令和3年4月1日～令和4年3月31日はホール、展示ホールの貸館停止

※令和4年度：新型コロナウイルスワクチン接種会場として、令和4年4月1日～令和5年3月31日はホール、展示ホールの貸館停止

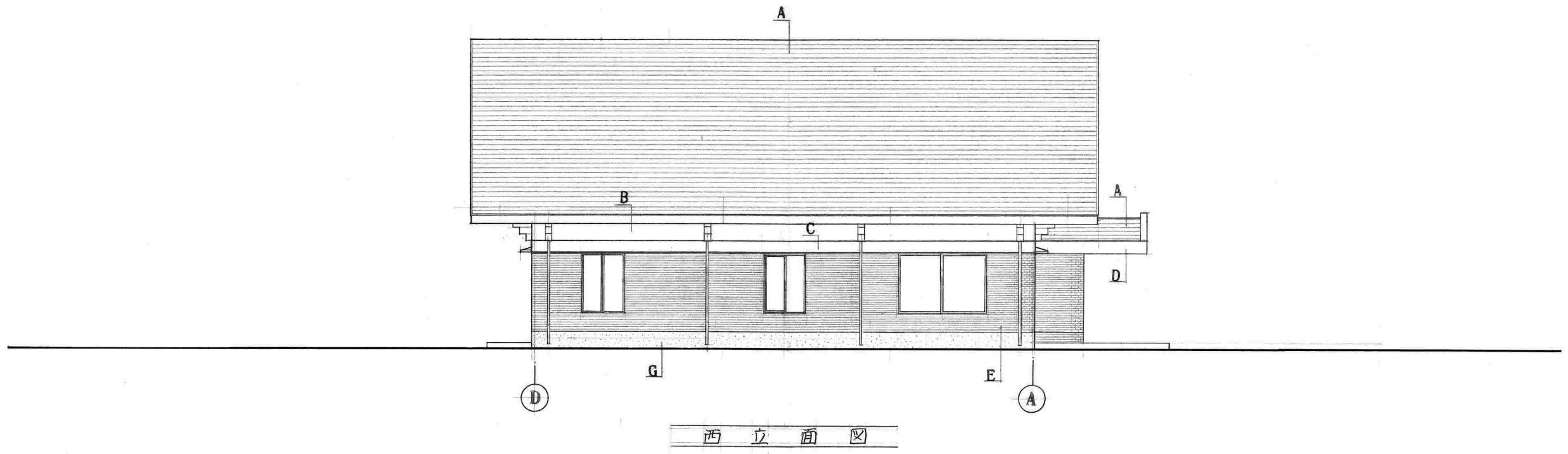
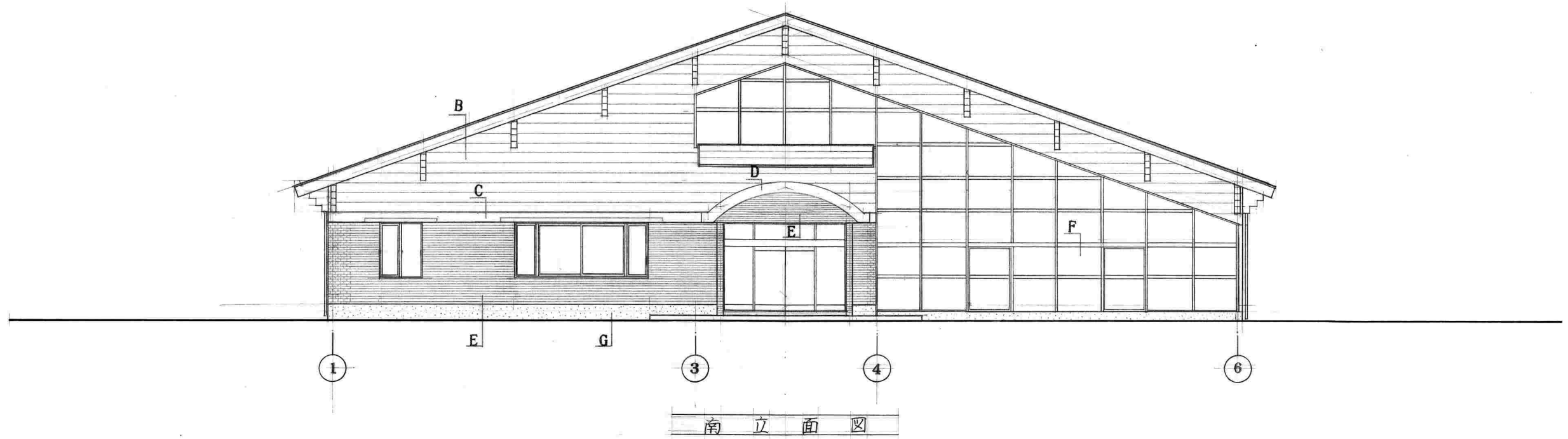
※令和5年度：新型コロナウイルスワクチン接種会場として、令和5年4月1日～令和5年4月23日はホール、展示ホールの貸館停止

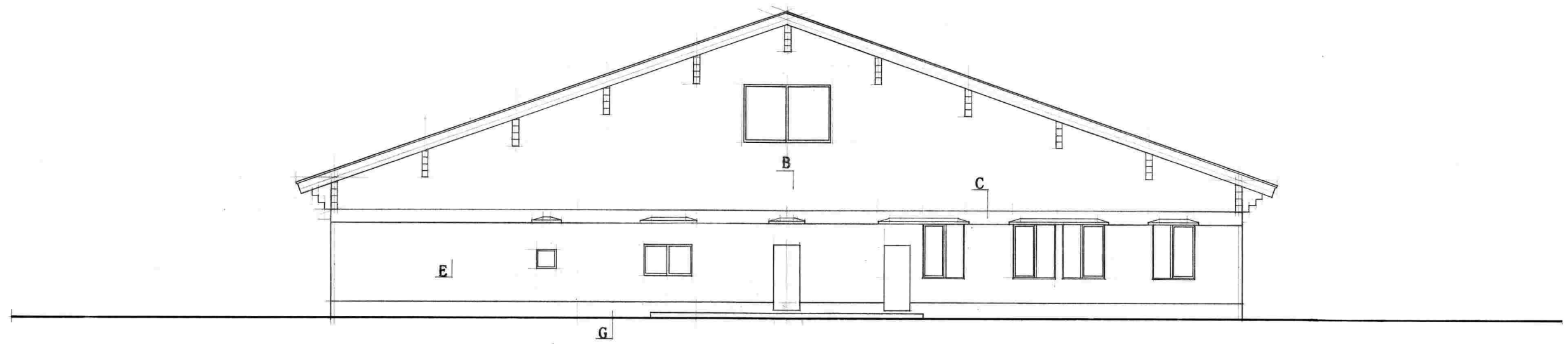


1階平面図

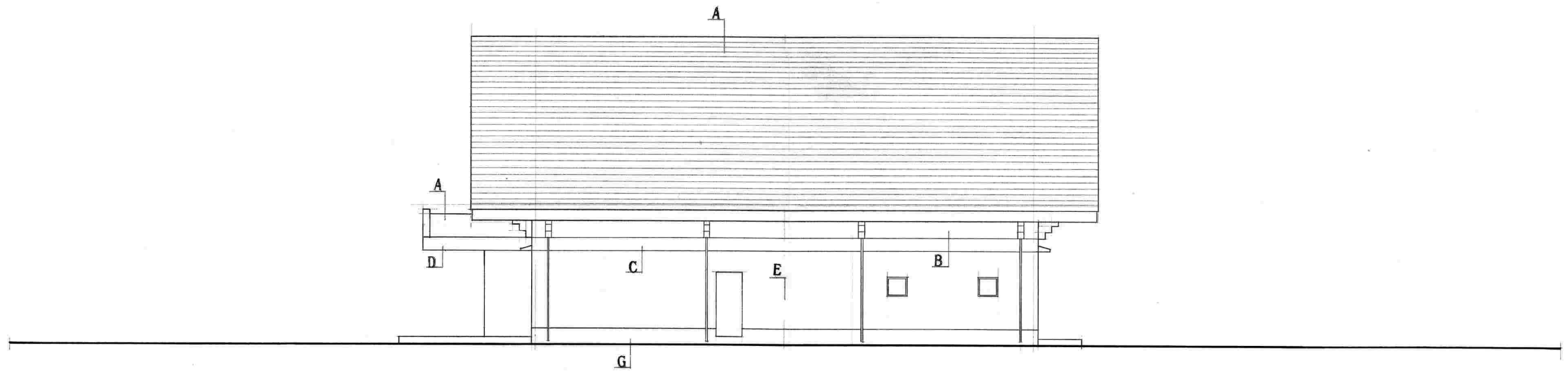


2階平面図





北立面图



东立面图