



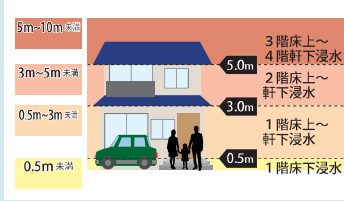
凡例

- 指定緊急避難場所・指定避難所
- 指定緊急避難場所
- 指定緊急避難場所・指定避難所（水害時開設しない）
- 福祉避難所
- 緊急避難場所（協定）
- 緊急避難場所（協定・車）
- 水位観測所
- 雨量観測所
- 警察
- 消防

水害のとき危険な区域

- 流速が速く、木造家屋が倒壊する
氾濫流（家屋倒壊等危険想定区域）
- 洪水の際に地面が削られる
河岸浸食（家屋倒壊等危険想定区域）
- かけ崩れて建物や命に著しい危害
急傾斜地の崩壊（土砂災害特別警戒区域、レゾナンス）
- かけ崩れて命や身体に危害
急傾斜地の崩壊（土砂災害警戒区域、イエローゾーン）
- 道路冠水箇所（平成28年～令和元年度）
- アンダーパス（通行時注意箇所）

浸水の深さと建物の関係



マップを見て記入しましょう。裏表紙の「マイ・タイムライン」にも記入しましょう。

■ あなたの家の浸水深は？ ■ あなたの家は、「水害のとき危険な区域」ですか？
当てはまるものにチェック

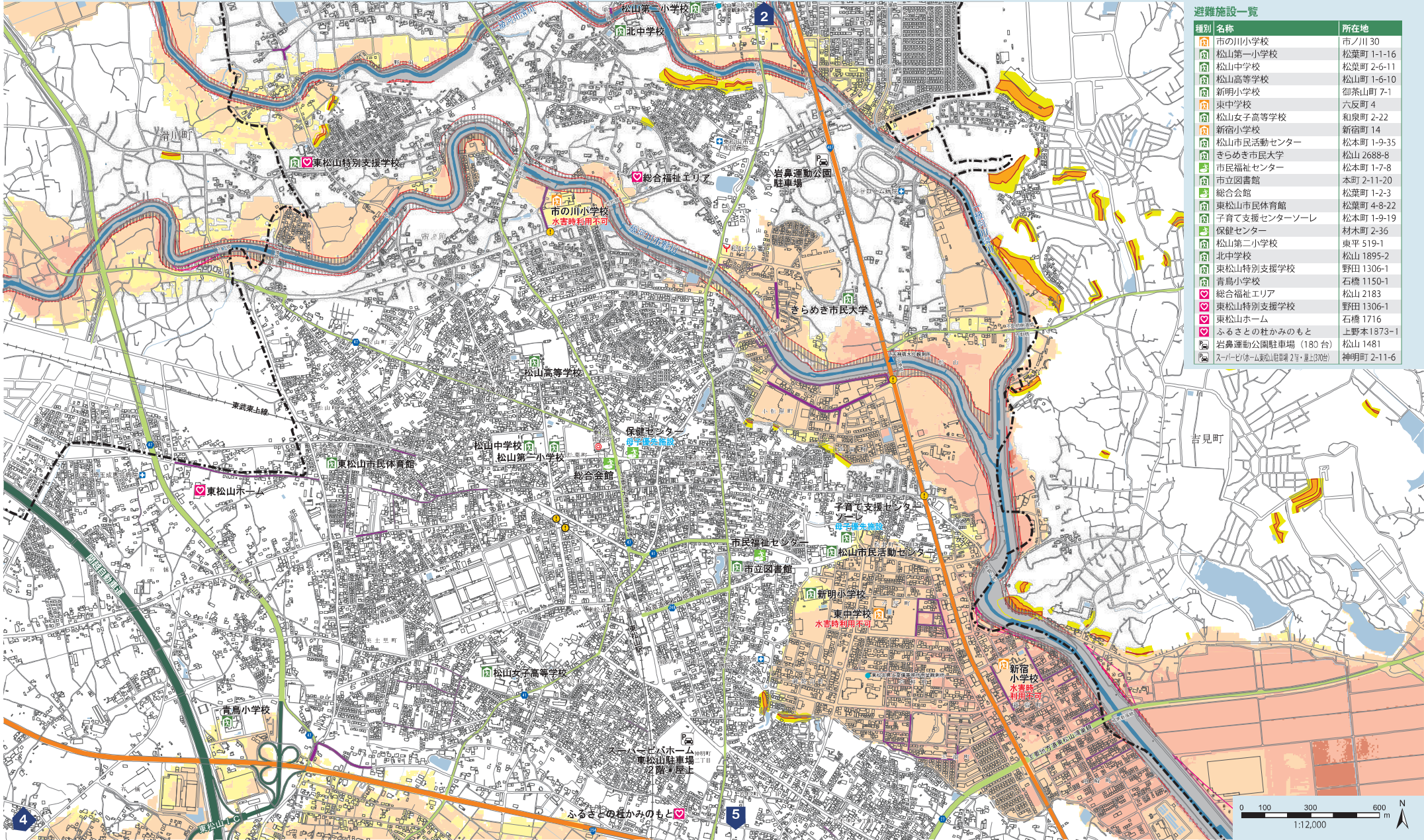
_____ m

レンダウト あか きいろ

■ 2つの避難先を記入しましょう。マップで避難先までの行き方も確認しておきましょう。

早めの避難先 _____

逃げ遅れたときの避難先 _____



避難施設一覧

種別	名称	所在地
	市の川小学校	市ノ川 30
	松山第一小学校	松葉町 1-1-16
	松山中学校	松葉町 2-6-11
	松山高等学校	松山町 1-6-10
	新明小学校	御茶山町 7-1
	東中学校	六反町 4
	松山女子高等学校	和泉町 2-22
	新宿小学校	新宿町 14
	松山市民活動センター	松本町 1-9-35
	きらめき市民大学	松山 2688-8
	市民福祉センター	松本町 1-7-8
	市立図書館	本町 2-11-20
	総合会館	松葉町 1-2-3
	東松山市民体育館	松葉町 4-8-22
	子育て支援センターソレ	松本町 1-9-19
	保健センター	材木町 2-36
	松山第二小学校	東平 519-1
	北中学校	松山 1895-2
	東松山特別支援学校	野田 1306-1
	青鳥小学校	石橋 1150-1
	松山 2183	松山 2183
	総合福祉エリア	野田 1306-1
	東松山ホーム	石橋 1716
	ふるさとの社かみのもと	上野本 1873-1
	岩鼻運動公園駐車場（180台）	松山 1481
	スーパーセブ（東松山駅前2号・東上30台）	神明町 2-11-6

