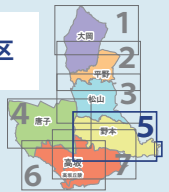
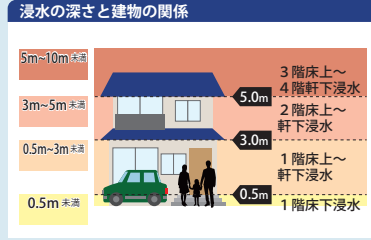


野本地区



- 凡例**
- 指定緊急避難場所・指定避難所
 - 指定緊急避難場所
 - 指定緊急避難場所・指定避難所（水害時開設しない）
 - 福祉避難所
 - 緊急避難場所（協定）
 - 緊急避難場所（協定・車）
 - 水位観測所
 - 警察
 - 雨量観測所
 - 消防

- 水害のとき危険な区域**
- ピンクドット** 流速が速く、木造家屋が倒壊する可能性がある区域（氾濫流（家屋倒壊等氾濫想定区域））
 - あかストライプ** 洪水の際に地面が削られる可能性がある区域（河岸浸食（家屋倒壊等氾濫想定区域））
 - あか** がけ崩れで建物や命に著しい危害が生ずる可能性がある区域（急傾斜地の崩壊（土砂災害特別警戒区域））
 - きいろ** がけ崩れで命や身体に危害が生ずる可能性がある区域（急傾斜地の崩壊（土砂災害警戒区域））
 - 道路冠水箇所（平成8年～令和元年度）
 - アンダーパス（通行時注意箇所）



マップを見て記入しましょう。裏表紙の「マイ・タイムライン」にも記入しましょう。

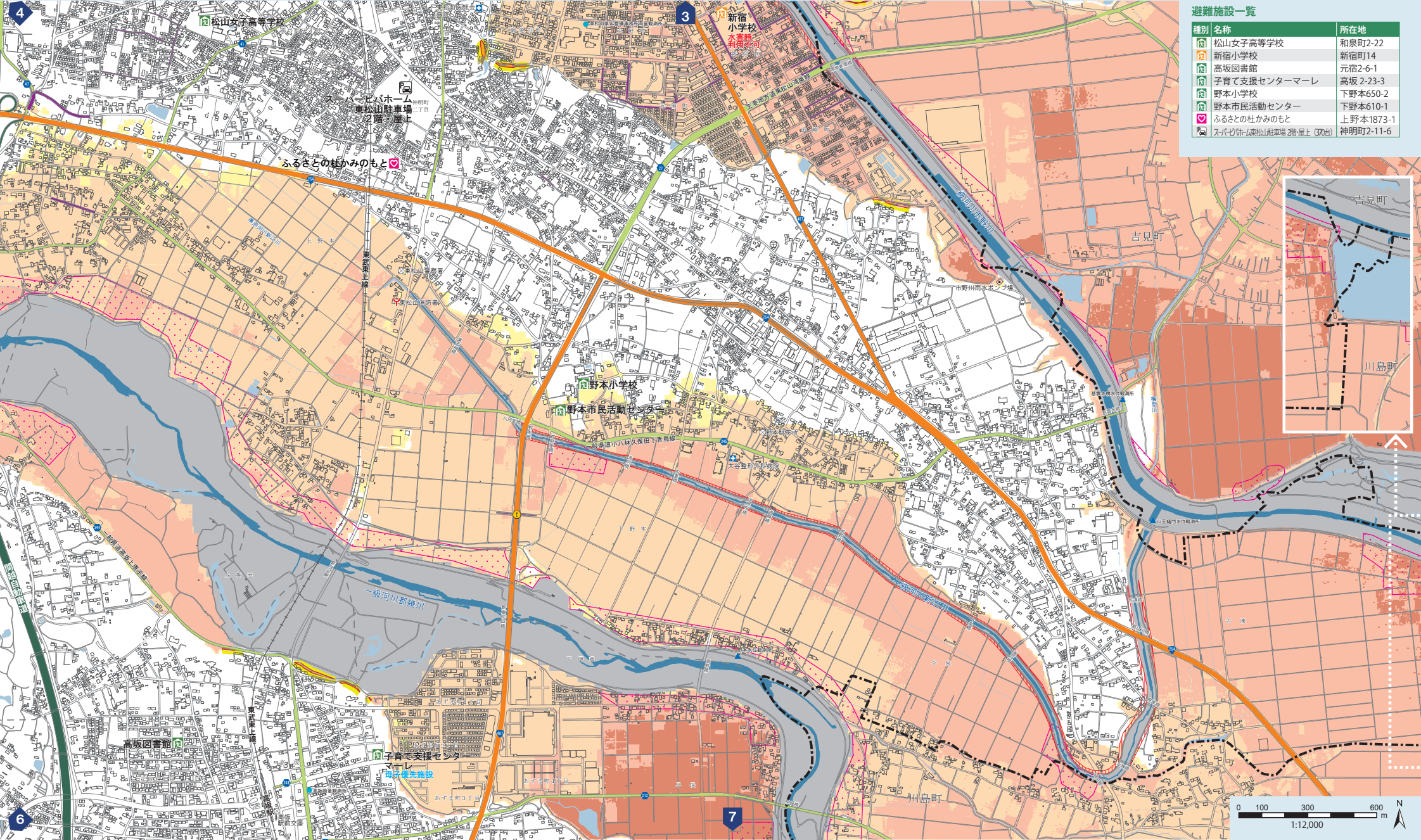
■ あなたの家の浸水深は？ ■ あなたの家は、「水害のとき危険な区域」ですか？
 当てはまるものにチェック

ピンクドット あか きいろ

■ 2つの避難先を記入しましょう。マップで避難先までの行き方も確認しておきましょう。

早めの避難先 _____ m

逃げ遅れたときの避難先 _____



避難施設一覧

種別	名称	所在地
指定緊急避難場所	松山女子高等学校	和泉町2-22
指定緊急避難場所	新宿小学校	新宿町14
指定緊急避難場所	高坂図書館	元宿2-6-1
指定緊急避難場所	子育て支援センターマーレ	高坂2-23-3
指定緊急避難場所	野本小学校	下野本650-2
指定緊急避難場所	野本市民活動センター	下野本610-1
福祉避難所	ふるさとの杜かみのもと	上野本1873-1
指定緊急避難場所	スパーセホーム東松山駐車場 2階上 (30台)	神明町2-11-6

