

議案第 1 号 東松山都市計画道路の変更について（東松山市決定）

1 変更の内容

[3 ・ 5 ・ 1 3 号第一小学校通線]

一部区間の線形、一部区域、起点及び延長を変更するものです。

2 変更の理由

3 ・ 5 ・ 1 3 号 第一小学校通線は、都市計画決定された区域と整備済みの道路区域の一部で不整合が生じています。埼玉県が本町通線との交差点改良を行うに当たり、現道の形状を生かした整備が可能となったことから、一部区間の線形及び一部区域を変更するものです。

また、現道との整合を図るための細部の変更を行い、これらの変更に伴う起点と延長を変更するものです。

3 経緯の概要

説明会	令和 7 年 9 月 2 8 日	
県知事協議	令和 7 年 1 1 月 1 0 日	
県知事回答	令和 7 年 1 1 月 1 7 日	
計画案の縦覧	令和 7 年 1 1 月 1 9 日から 令和 7 年 1 2 月 3 日まで	※意見書なし
市都市計画審議会	令和 8 年 1 月 2 3 日	
変更告示	令和 8 年 2 月（予定）	

4 計画書

東松山都市計画道路の変更（東松山市決定）

1 都市計画道路中 3・5・13 号第一小学校通線を次のように変更する。

種別	名 称		位 置			区域	構 造				備考
	番号	路線名	起点	終点	主な 経過地	延長	構造 形式	車線 の数	幅員	地表式の区間における 鉄道等の 交差の構造	
幹 線 街 路	3・5・13	第一小学校 通線	東松山市 神明町 二丁目	東松山市 大字市ノ川 字東耕地	東松山市 箭弓町 一丁目	約2,440m	地表式	2車線	15m	幹線街路と 平面交差6箇所	
			なお、東松山市箭弓町一丁目地内に東松山駅東口駅前広場を設ける。								面積約 5,700㎡

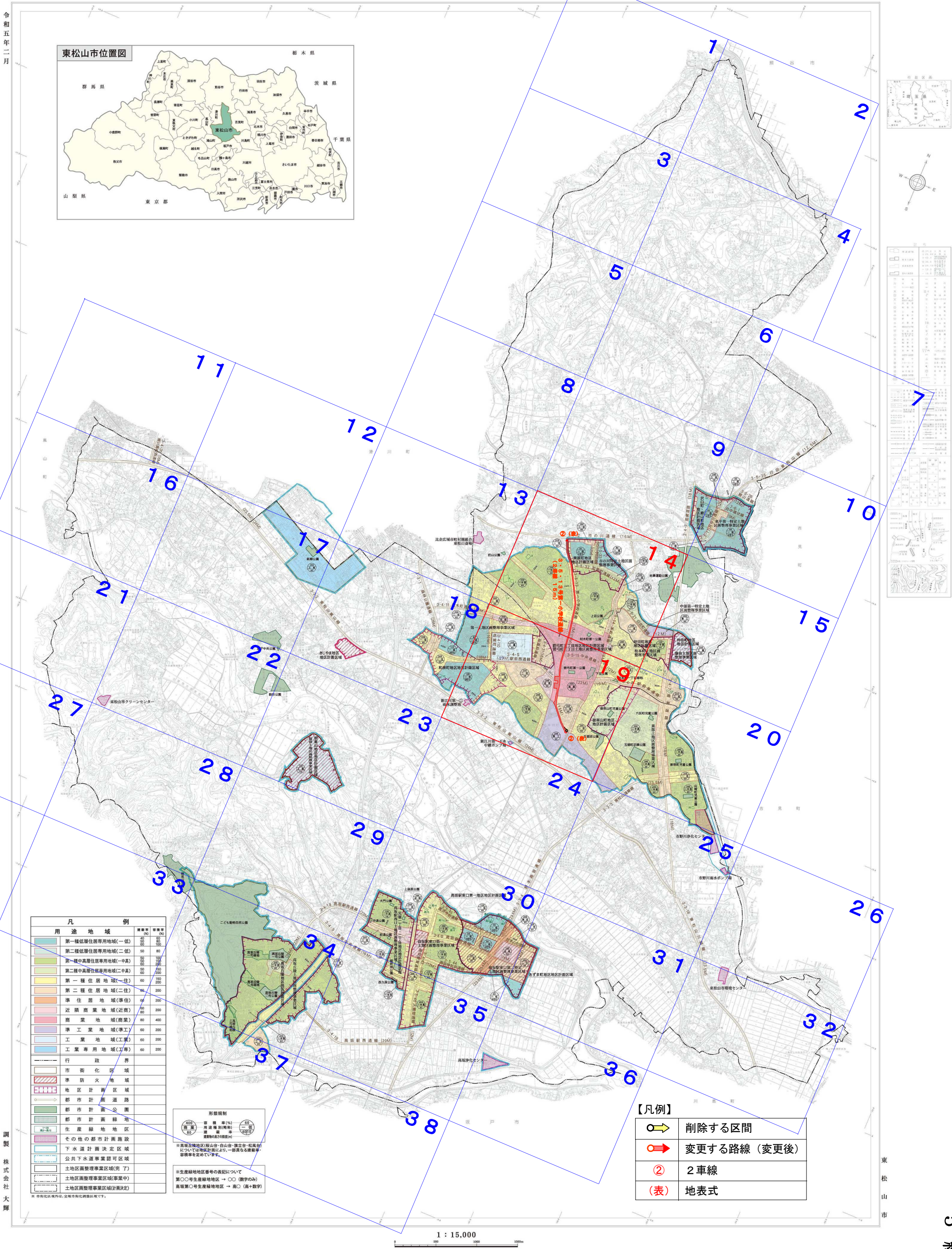
「区域及び構造は計画図表示のとおり」

理由

3・5・13 号 第一小学校通線は、都市計画決定された区域と整備済みの道路区域の一部で不整合が生じています。整備済みの道路区域は道路構造の基準も満たしていることから、今後の沿道土地利用や将来の周辺道路の整備との不整合を解消するため、一部区間の線形及び一部区域を変更するものです。また、これに伴い、起点と延長を変更するものです。

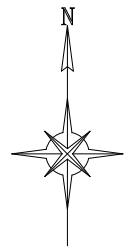
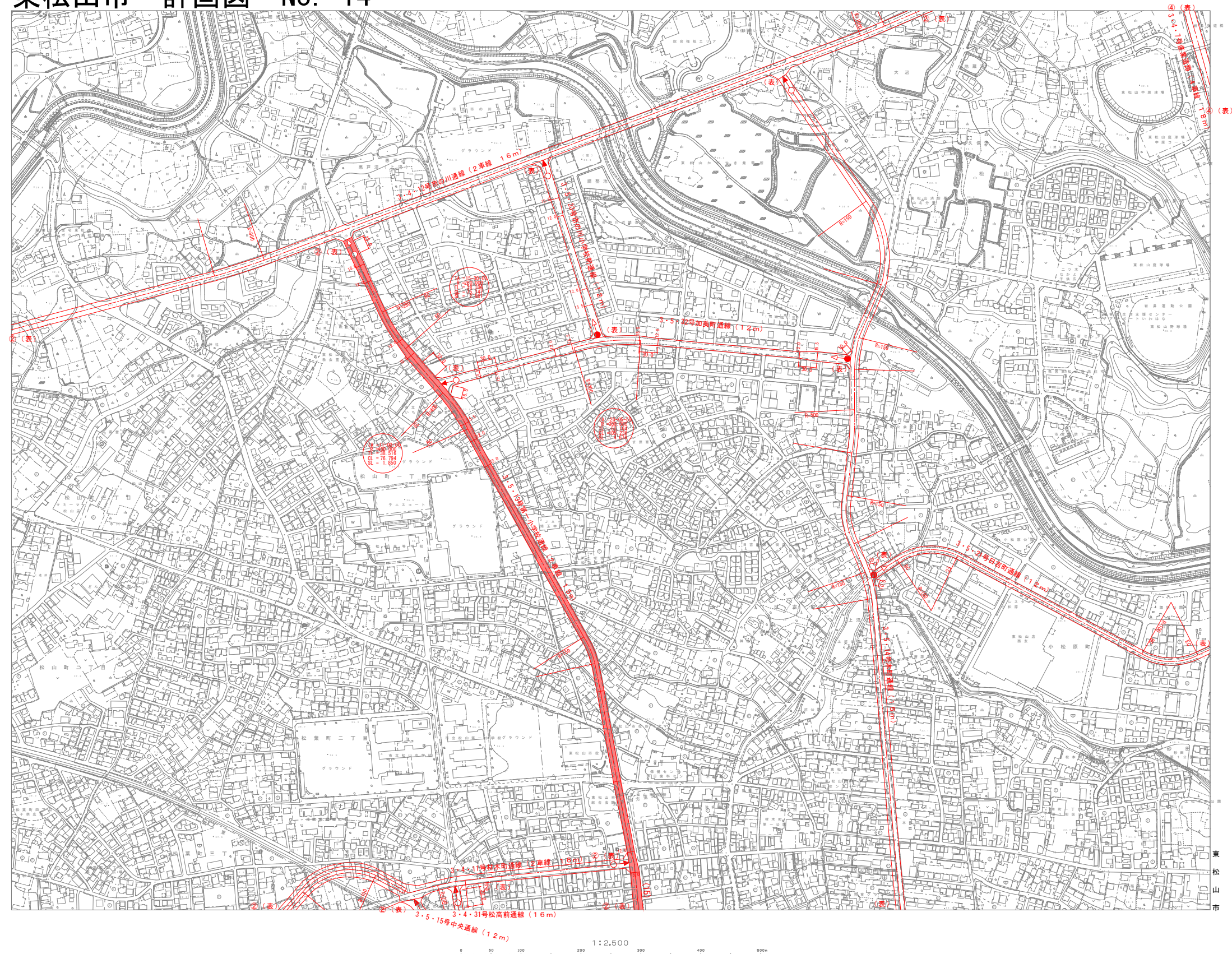
総括図
東松山市都市計画図






令和五年二月



調製
株式会社大輝

東松山市 計画図 No. 14



凡	例
	変更路線の起終点
	既決定路線の起点
	既決定路線の終点
	変更後
	既決定
②	2車線
④	4車線
(表)	地表示

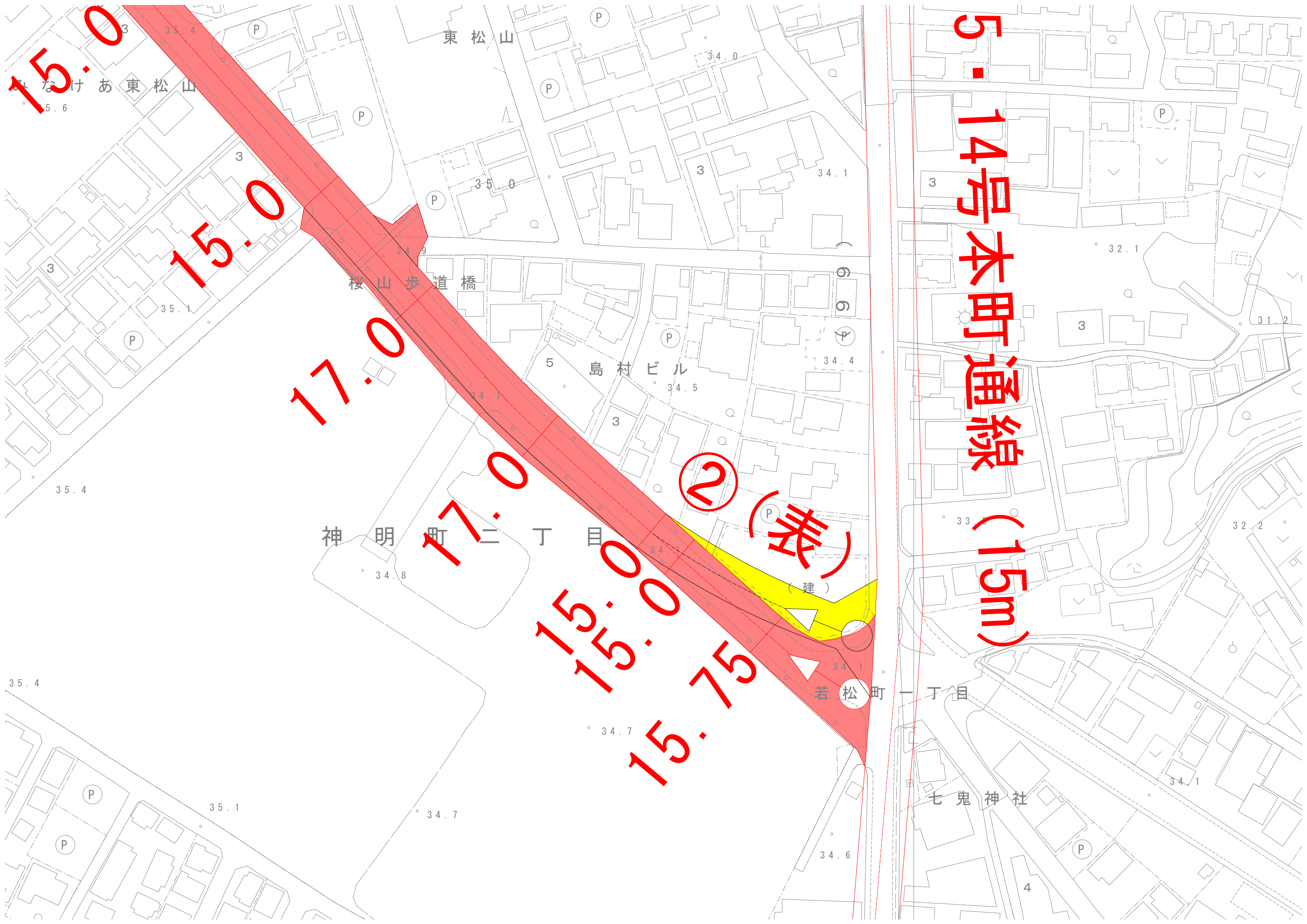
東松山市 計画図 No. 19



凡 例	
	変更路線の起終点
	変更路線（変更前）の起点
	既決定路線の起点
	既決定路線の終点
	変更後
	変更前
	既決定
②	2車線
④	4車線
(表)	地表式

東松山市

1:2,500
0 50 100 200 300 400 500m



5-14号本町通線 (15m)