

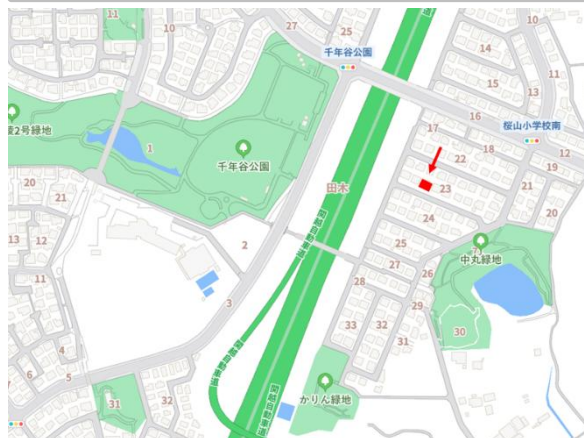
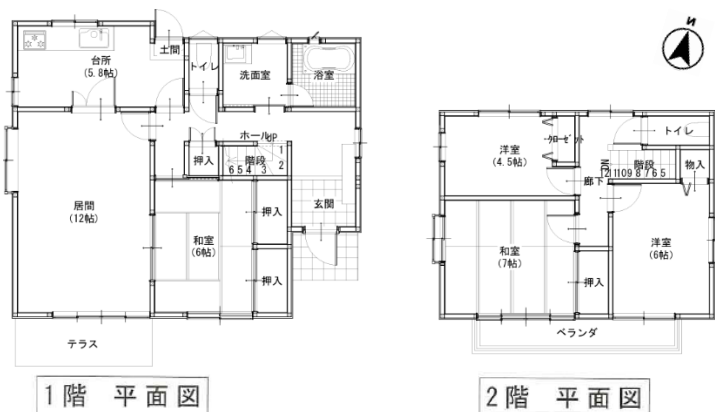
東松山市桜山台中古戸建 1200 万円



SALES POINT

～自然のやさしさに包まれ、心穏やかに暮らせる桜山台～

- ◆近隣には公園や遊歩道が多く、子どもがのびのび遊べる環境が魅力
- ◆買い物施設や学校も身近で、便利さと住み心地の良さを両立した団地です
- ◆落ち着いた環境で、のんびり暮らしたい方にぴったりです♪



物件種目	中古戸建	間取り	4LDK
最寄駅	東武東上線 高坂駅		
土地面積	235.80 m ² (71.3 坪)	私道面積	
価格	1200 万円		
物件所在地	埼玉県東松山市大字桜山台 23 番 17		
交通	東武東上線 高坂駅から徒歩で 33 分(約 2.3Km)		
土地権利	所有権	地目	宅地
都市計画	市街化区域	用途地域	第一種中高層
建ぺい率	50%	容積率	150%
接道状況	公道 南側(幅員 6.0m)		
構造	木造スレート葺2階建		
築年月	昭和 60 年 3 月新築		
引渡条件	即時		
現況	空家	引渡日	即日
建物	1 階 63.76 m ² (約 19.2 坪) 2 階:39.74 m ² (約 12.0 坪) 合計 103.5 m ² (約 31.3 坪)		
設備	ガス:都市ガス, 水道:公営水道, 污水:本下水 各居室雨戸有り		
備考	◆売主の契約不適合責任免責 ◆現況有姿売買 ◆境界非明示		

埼玉県知事(5)第 19844 号 (公社)全国宅地建物取引業協会会員

〒355-0077 埼玉県東松山市大字上唐子 1425-8

取引態様 : 専任 手数料:分かれ

(株) シバタスペース

TEL.0493-21-7080 FAX 0493-21-7081

定休日 : 火曜日、水曜日

E-mail : info@shibata-space.jp

