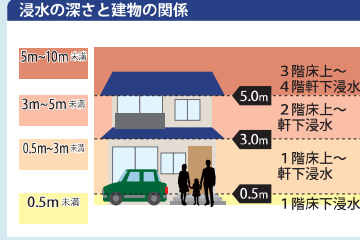


松山地区



- 凡例
- 指定緊急避難場所・指定避難所
  - 指定緊急避難場所
  - 指定緊急避難場所・指定避難所（水害時開設しない）
  - 福祉避難所
  - 緊急避難場所（協定）
  - 緊急避難場所（協定・車）
  - 水位観測所
  - 警察
  - 雨量観測所
  - 消防

- 水害のとき危険な区域
- ① 流速が速く、木造家屋が倒壊する恐れがある区域（氾濫流（家屋倒壊等氾濫想定区域））
  - ② 洪水の際に地面が削られる恐れがある区域（河岸浸食（家屋倒壊等氾濫想定区域））
  - ③ かけ崩れで建物や命に著しい危害が生ずる恐れがある区域（急傾斜地の崩壊（土砂災害警戒区域）ゾーン）
  - ④ かけ崩れで命や身体に危害が生ずる恐れがある区域（急傾斜地の崩壊（土砂災害警戒区域）ゾーン）
  - ⑤ 道路冠水箇所（平常高水位～平常高水位）
  - ⑥ アンダーパス（通行時注意区域）



マップを見て記入しましょう。裏表紙の「マイ・タイムライン」にも記入しましょう。

■ あなたの家の浸水深は？ ■ あなたの家は、「水害のとき危険な区域」ですか？

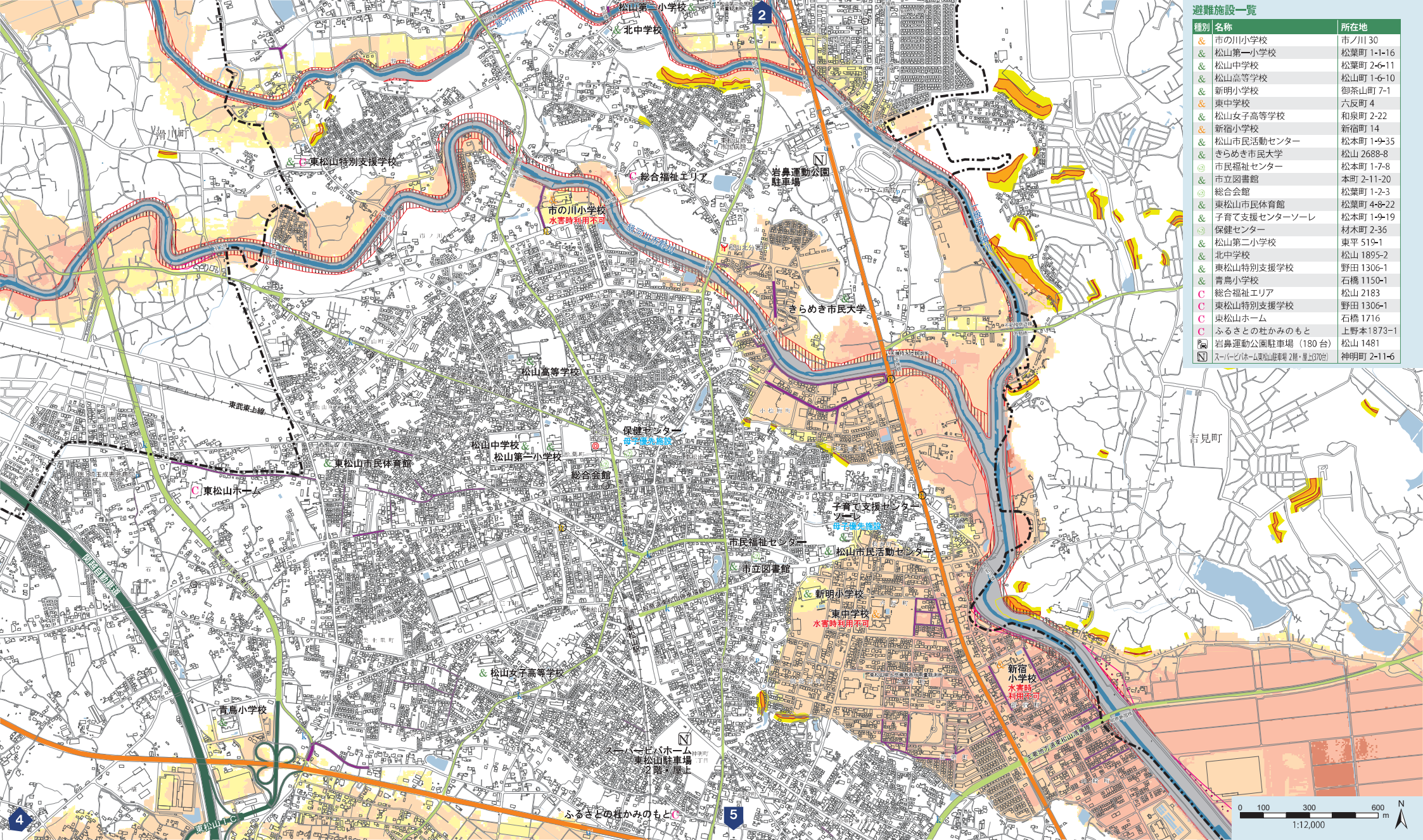
当てはまるものにチェック

☐ 1階床上～軒下浸水 ☐ 2階床上～軒下浸水 ☐ 3階床上～4階軒下浸水 ☐ 5m以上浸水 ☐ あか ☐ 青 ☐ 黄色

■ 2つの避難先を記入しましょう。マップで避難先までの行き方も確認しておきましょう。

早めの避難先

逃げ遅れたときの避難先



避難施設一覧

種別	名称	所在地
&	市の川小学校	市ノ川 30
&	松山第一小学校	松葉町 1-1-16
&	松山中学校	松葉町 2-6-11
&	松山高等学校	松山町 1-6-10
&	新明小学校	御茶山町 7-1
&	東中学校	六反町 4
&	松山女子高等学校	和泉町 2-22
&	新宿小学校	新宿町 14
&	松山市民活動センター	松山町 1-9-35
&	きらめき市民大学	松山 2688-8
&	市民福祉センター	松本町 1-7-8
&	市立図書館	本町 2-11-20
&	総合会館	松葉町 1-2-3
&	東松山市民体育館	松葉町 4-8-22
&	子育て支援センターソーレ	松本町 1-9-19
&	保健センター	材木町 2-36
&	松山第二小学校	東平 519-1
&	北中学校	松山 1895-2
&	東松山特別支援学校	野田 1306-1
&	青鳥小学校	石橋 1150-1
C	総合福祉エリア	松山 2183
C	東松山特別支援学校	野田 1306-1
C	東松山ホーム	石橋 1716
C	ふるさとの杜かみのもと	上野本 1873-1
🚗	岩鼻運動公園駐車場（180台）	松山 1481
🏠	スーパーバードホーム東松山店（2階・屋上370台）	神明町 2-11-6

