

太陽光発電設備新設工事のご説明

2024年3月30日

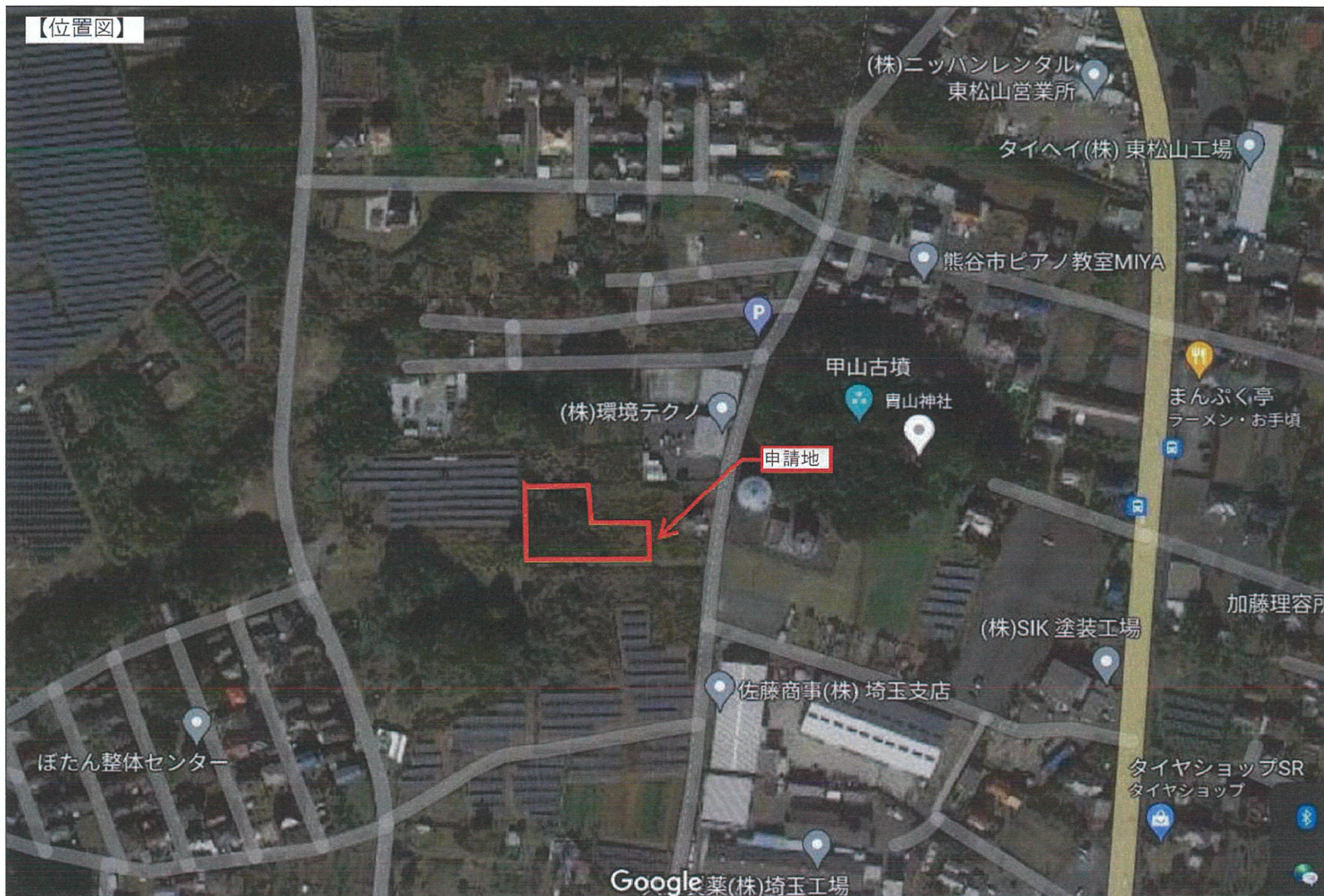
施工場所：東松山市大字大谷字亀ノ甲3068-20、3068-58、3068-62



【工事会社概要】

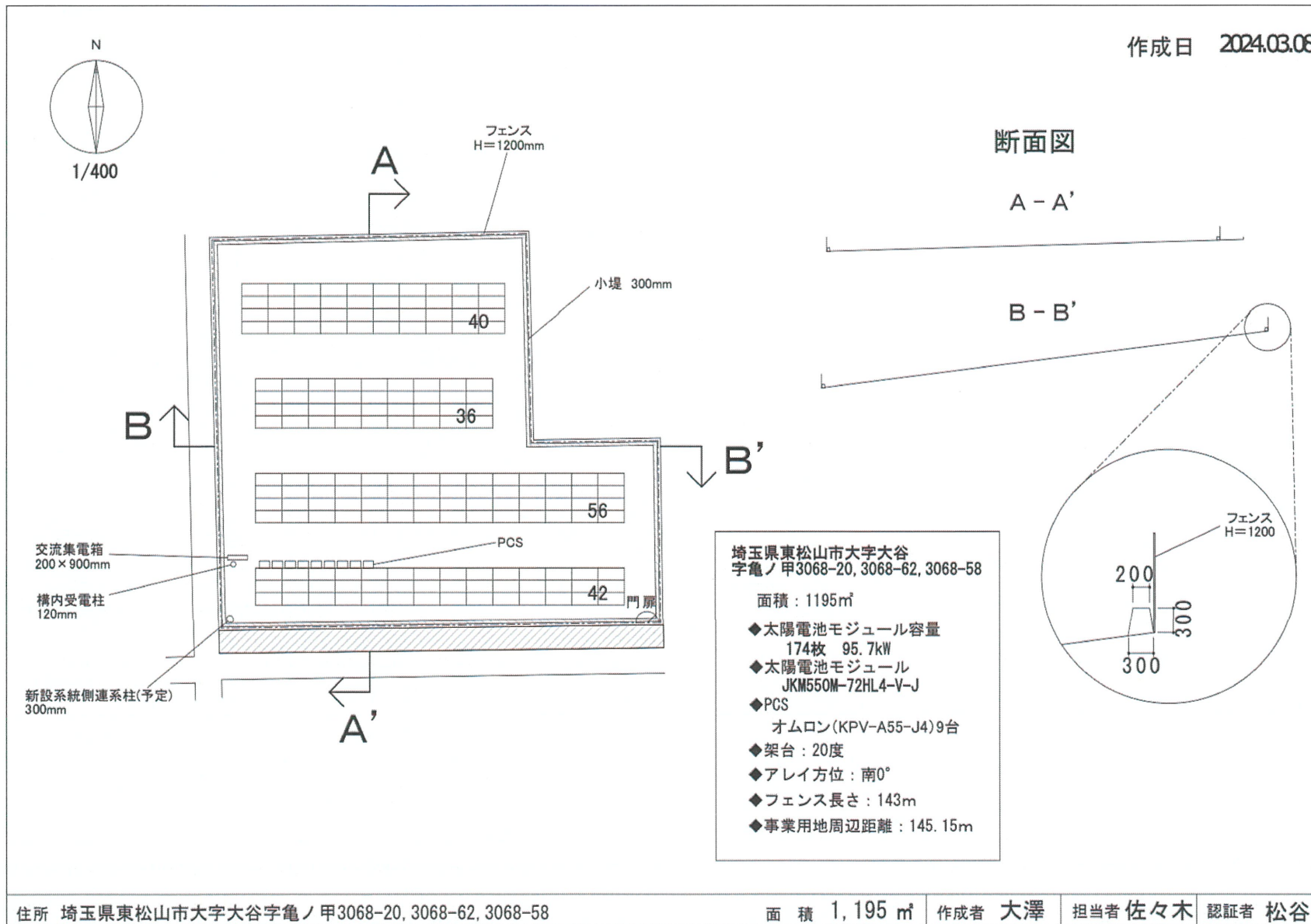


会社名	株式会社ひかりコレクト	本店所在地	東京都中央区日本橋箱崎町17-9 箱崎升喜ビル3階
代表者	代表取締役 松谷 星人	電話番号	03-5614-0280
資本金	5,000万円	設立	2014年6月
事業内容	■ 太陽光発電設備の企画、販売、施工、保守管理		
	■ オール電化設備の企画、販売、施工、保守管理		
	■ 省エネルギー、省資源、低公害、エネルギー開発に関する製品の企画、開発、販売リース、輸出入		
	■ 土木建築工事、電気工事、内装工事、塗装工事、設備工事の設計、施工、請負、監理		
	■ 環境保全に関する調査、解析、コンサルタント業務		
取引金融機関	みずほ銀行、三井住友銀行		
主要取引先	東京電力株式会社	日本政策金融公庫	
	東北電力株式会社	(一社)太陽光発電安全保安協会	
	経済産業省	オムロン株式会社	
	税理士法人 ASC	長府工産株式会社	
	イオンプロダクトファイナンス	株式会社エクソル	

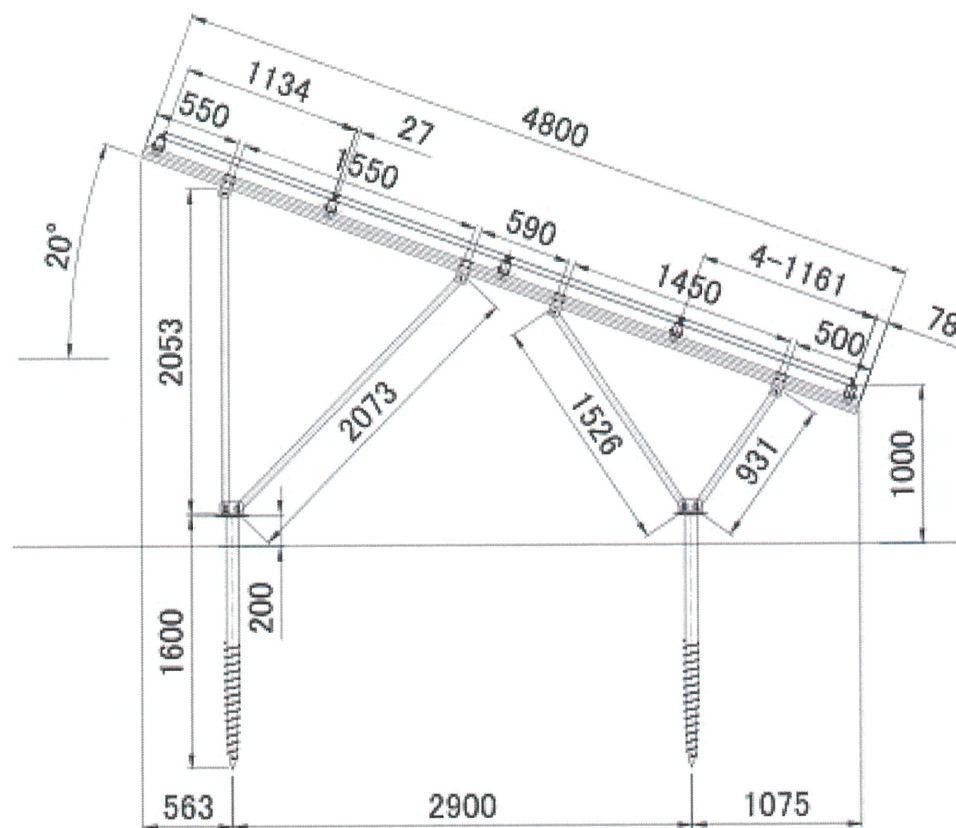


【施設概要、設計図】

作成日 2024.03.08



【施設立面図】



工事件名	埼玉県東松山市大字大谷字亀ノ甲			工事番号	I-4226		JIS C 8955:2017	角法		
Rev.	作成者	郑杰	風速	34 m/s	積雪量	32 cm	モジュール寸法	2278*1134*35mm	縮尺	1:1
1.0	作成日	2023.11.21	地表面粗度	III類	地域分類	一般区域	アレイ	3*14	単位	mm

1. 地盤調査

設置工事前に地盤調査（スウェーデン式サウンディング試験）を行います。地盤の硬軟、締まり具合を判定し、地盤沈下による架台のぐらつきや、パネル飛散などが起こらないように致します。

2. 設置工事期間

太陽光発電設備工事は約2か月を予定しております。実際に工事音などが生じるケースとしては、重機の運転音、杭打ち作業です。杭打ち作業は基礎工事中の3日程度と想定されます。本事業地の隣接道路にタイヤ痕の汚れ等が残ってしまった場合は、工事終了後に清掃致します。隣接農地の皆様には極力ご迷惑をかけずに工事を行いますが、何か問題が起きましたら責任持ってご対応致します。詳細工事日程が決まりましたら、再度お伝え致します。

3. パネルの反射について

パネルの設置角度は太陽光に向け角度を20度で設定しているため、空に向かっての設計です。反射の可能性があっても、駐車場に止めている自動車のボンネット以下と想定しております。

4. 設置後の安全対策

太陽光発電所は、不要な立ち入り、また機材との接触を防ぐため周囲をフェンスで囲います。また私有地でもありますので、むやみに設備に触れることの無いよう、ご注意をお願い致します。フェンスの色は茶色を予定しております。

株式会社ひかりコレクト

東京都中央区日本橋箱崎町17-9

箱崎升喜ビル3階

TEL : 03-5614-0280

FAX : 03-5614-0281

Mail : info@hikaricollect.jp

担当者 : 佐々木