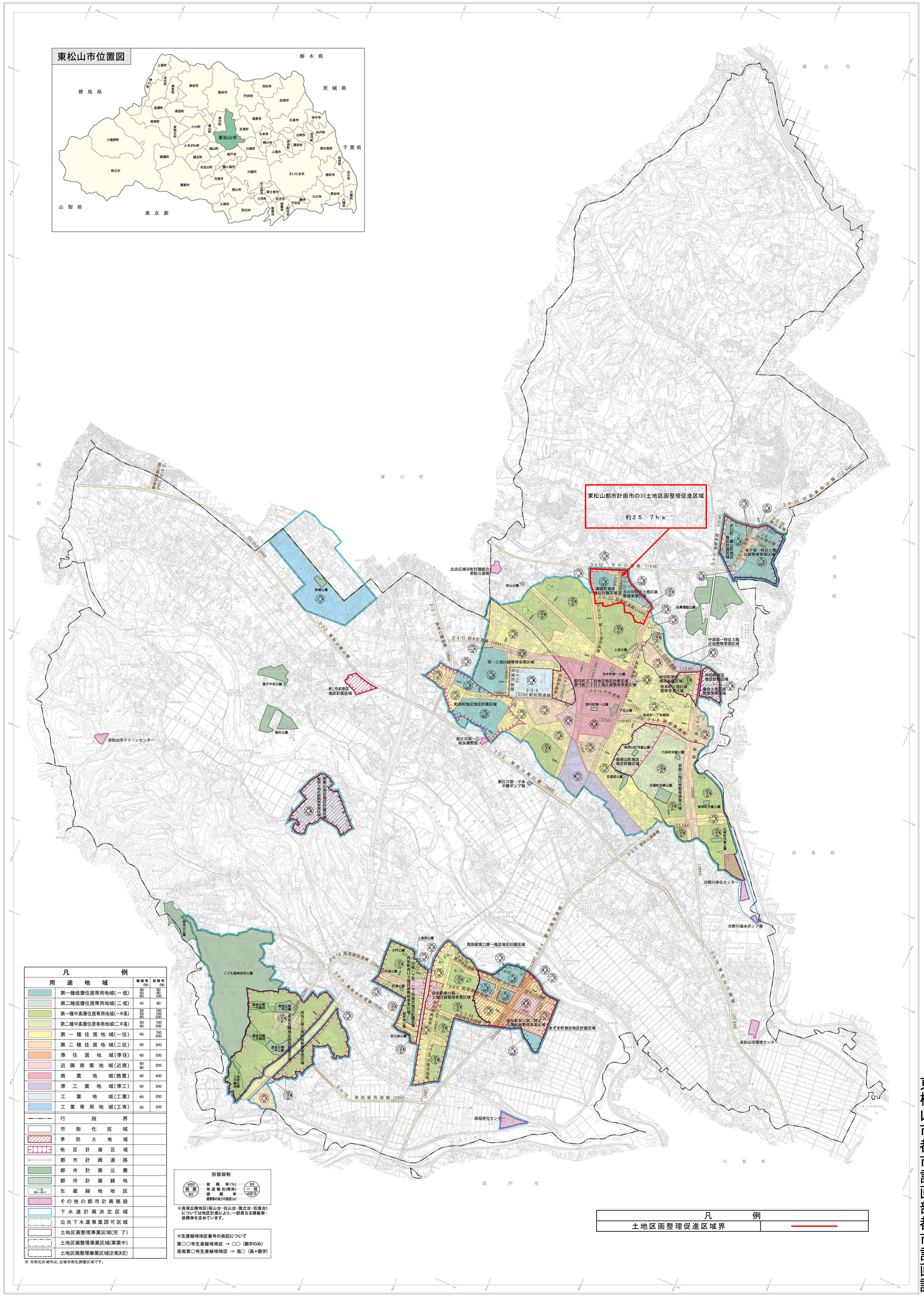
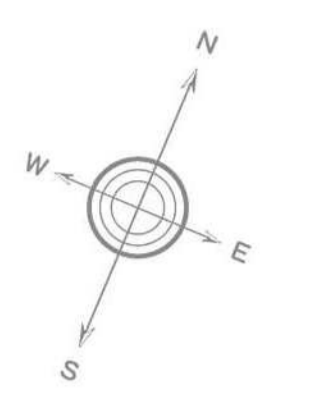


総括図

東松山市都市計画図



東松山市位置図



凡例

市界	市界
市街化区域	市街化区域
準防火地域	準防火地域
地区計画区域	地区計画区域
都市計画道路	都市計画道路
都市計画公園	都市計画公園
都市計画緑地	都市計画緑地
生産緑地地区	生産緑地地区
その他の都市計画施設	その他の都市計画施設
下水道計画決定区域	下水道計画決定区域
公共下水道事業認可区域	公共下水道事業認可区域
土地区画整理事業区域(完了)	土地区画整理事業区域(完了)
土地区画整理事業区域(事業中)	土地区画整理事業区域(事業中)
土地区画整理事業区域(計画決定)	土地区画整理事業区域(計画決定)

凡例

用途地域	建築率(%)	容積率(%)
第一種低層住居専用地域(一低)	50	80
第二種低層住居専用地域(二低)	50	80
第一種中高層住居専用地域(一中高)	50	100
第二種中高層住居専用地域(二中高)	50	100
第一種住居地域(一住)	60	100
第二種住居地域(二住)	60	200
準住居地域(準住)	60	200
近隣商業地域(近商)	60	200
商業地域(商業)	60	400
準工業地域(準工)	60	200
工業地域(工業)	60	200
工業専用地域(工専)	60	200

形態規制

400	容積率(%)	60
100	高さ制限(階数)	10
10	高さ制限(高さ)	10

※高層住居地区(桜山台・白山台・独立台・松高台)については地区計画により、一部異なる建築率・容積率を定めています。

※生産緑地地区番号の表記について
第○号生産緑地地区 → ○○ (数字のみ)
高層第○号生産緑地地区 → 高○ (高+数字)

凡例
土地区画整理促進区域界