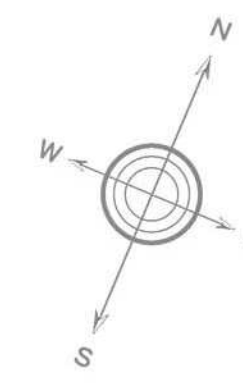


総括図

東松山市都市計画図



凡例	説明
[Symbol]	市界
[Symbol]	市街化区域
[Symbol]	準防火地域
[Symbol]	地区計画区域
[Symbol]	都市計画道路
[Symbol]	都市計画公園
[Symbol]	都市計画緑地
[Symbol]	生産緑地地区
[Symbol]	その他の都市計画施設
[Symbol]	下水道計画決定区域
[Symbol]	公共下水道事業認可区域
[Symbol]	土地区画整理事業区域(完了)
[Symbol]	土地区画整理事業区域(事業中)
[Symbol]	土地区画整理事業区域(計画決定)

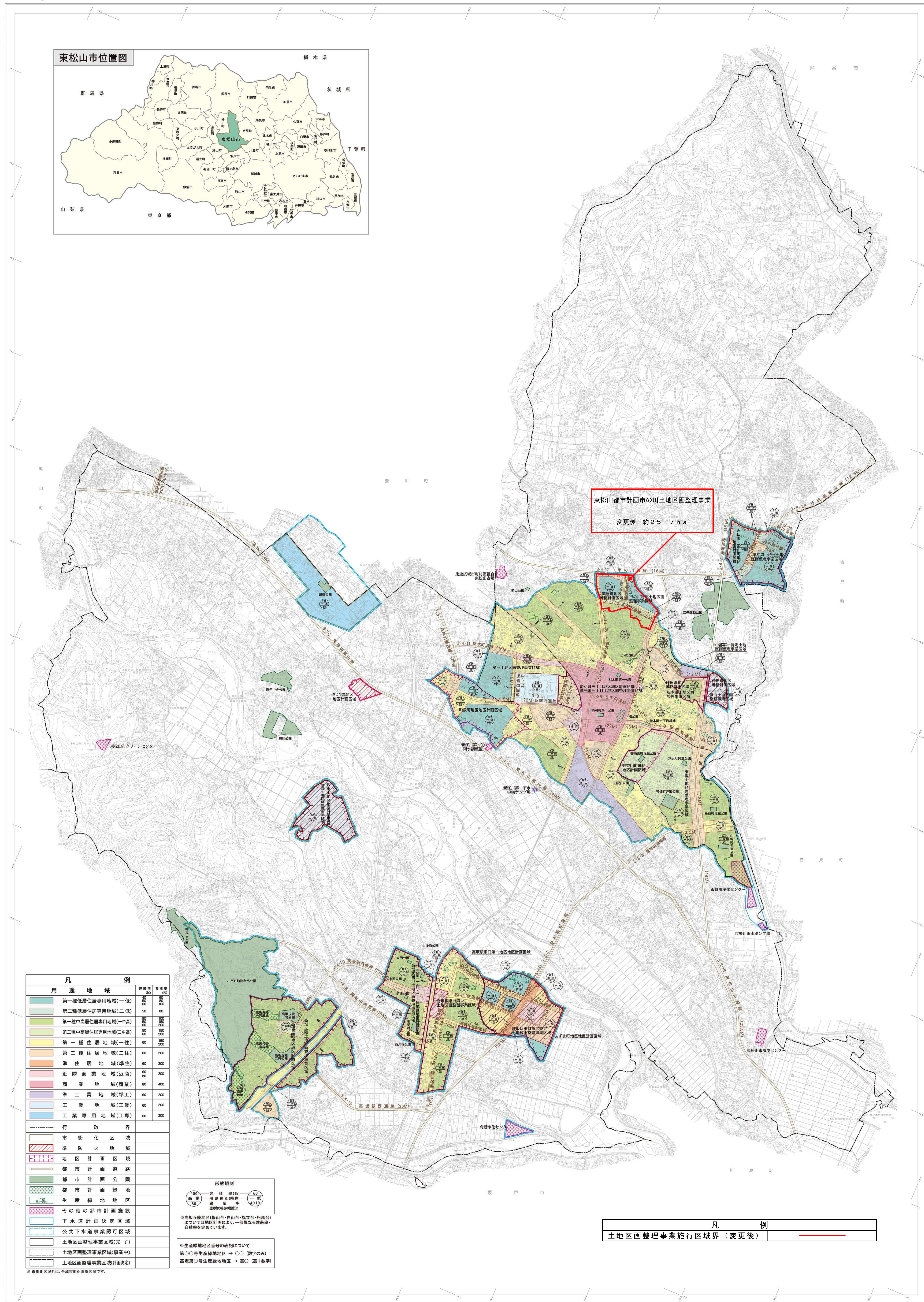
凡例		建築率 (%)	容積率 (%)
[Green]	第一種低層住居専用地域(一低)	40	60
[Light Green]	第二種低層住居専用地域(二低)	50	80
[Yellow-Green]	第一種中高層住居専用地域(一中高)	60	150
[Light Yellow]	第二種中高層住居専用地域(二中高)	60	150
[Yellow]	第一種住居地域(一住)	60	150
[Orange]	第二種住居地域(二住)	60	200
[Light Orange]	準住居地域(準住)	60	200
[Pink]	近隣商業地域(近商)	60	200
[Red]	商業地域(商業)	60	400
[Purple]	準工業地域(準工)	60	200
[Blue-Purple]	工業地域(工業)	60	200
[Blue]	工業専用地域(工専)	60	200

形番
 420 容積率(%) 60
 100 用途別(商) 一低
 80 建築率(%) 40/15

※高層住居地区(高山台・白山台・旗立台・松高台)については地区計画により、一部異なる建築率・容積率を定めています。

※生産緑地地区番号の表記について
 第○号生産緑地地区 → ○ (数字のみ)
 高取第○号生産緑地地区 → 高○ (高+数字)

凡例
 土地区画整理事業施行区域界(変更後) [Red Line]



東松山市計画部都市計画課