

## 調査の概要

---

# 調査の概要

## ( 1 ) 調査目的

平成18年から10年間の施策や基本的な方針を定めた第四次東松山市基本構想「東松山ビジョン」に基づく市政推進にあたり、市民の市政についての意見や要望を幅広く調査し、これからの「まちづくり」に役立てていくために実施いたしました。

## ( 2 ) 調査対象者及び調査方法等

調査地域	東松山市全域
調査対象	市内に居住する満20歳以上の男女
標本数	2,000
抽出法	住民基本台帳に基づく無作為抽出
調査方法	郵送配布 - 郵送回収
調査期間	平成21年7月30日(木)～8月7日(金)

## ( 3 ) 回収結果

配布数	2,000
有効回収数	1,202
有効回収率	60.10%

## ( 4 ) 回収率の推移

	平成6年度	平成11年度	平成14年度	平成17年度	平成19年度	平成21年度
配布数	2,000	2,000	2,000	2,000	2,000	2,000
有効回収数	1,096	1,459	1,358	1,200	1,130	1,202
有効回収率	54.80%	72.95%	67.90%	60.00%	56.50%	60.10%

回収率の推移について、社会調査の回収率は一般に、「調査主体の信頼性」「サンプリング方法」「調査目的」「対象者の調査への関心」が影響します。また近年では、個人情報保護に対する意識が影響していると考えられます。本調査では、調査主体は東松山市であり、住民基本台帳による無作為抽出を行い、今後の市政のための基礎資料とする事を明示しています。上記表に見られるように、平成11年度から回収率の低下傾向が続いていますが、今回調査では回収率はやや持ち直しています。

## ( 5 ) 本報告書の見方について

- (1) 比率はすべて百分率(%)で表し、小数点以下第2位を四捨五入して算出しました。したがって、合計が100%を上下する場合があります。
- (2) 基数となるべき実数(回答者数)は、“全体( 人)”として掲載し、各比率は回答者数を100%として算出しました。
- (3) 1人の回答者が2つ以上の回答を出してもよい問いでは、各回答の合計比率が100%を超える場合があります。
- (4) 本文や図表中の選択肢表記は、語句を短縮・簡略化している場合があります。
- (5) 問いによっては過去の調査と選択肢を変更しているものがあります。この場合、経年変化の分析は参考程度にとどめています。

## ( 6 ) 標本誤差について

今回の調査は、調査対象となる母集団(調査対象)から一部を抽出した標本(サンプル)の比率等から母集団の比率等を推測する、いわゆる「標本調査」です。したがって、母集団に対する標本誤差が生じることがあります。

標本誤差は、次の式で統計学的に得られ、母集団(N)、比率算出の基数(n)、回答の比率(p)によって誤差幅が異なります。

$$\text{標本誤差} = \pm 1.96 \sqrt{\frac{N - n}{N - 1} \times \frac{p(1 - p)}{n}}$$

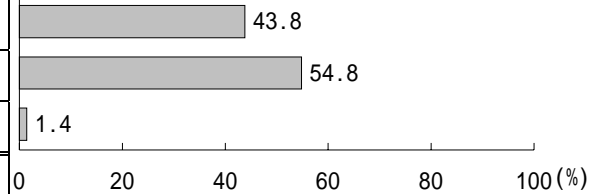
例：問1の全体で「愛着がある」との回答は、全体で34.7%です。この値を上記の式に代入すると±0.027となり、今回の調査で東松山市におけるこの回答の真の値は0.347±0.027(32.0%～37.4%)の範囲であると考えられます。

N=72,111      n=1,202      p=0.347

# 回答者の属性

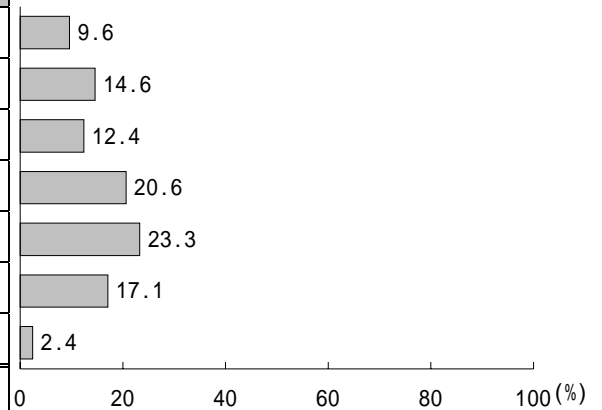
## 性別

	回答数	%
男性	526	43.8
女性	659	54.8
無回答	17	1.4
全体	1,202	100.0



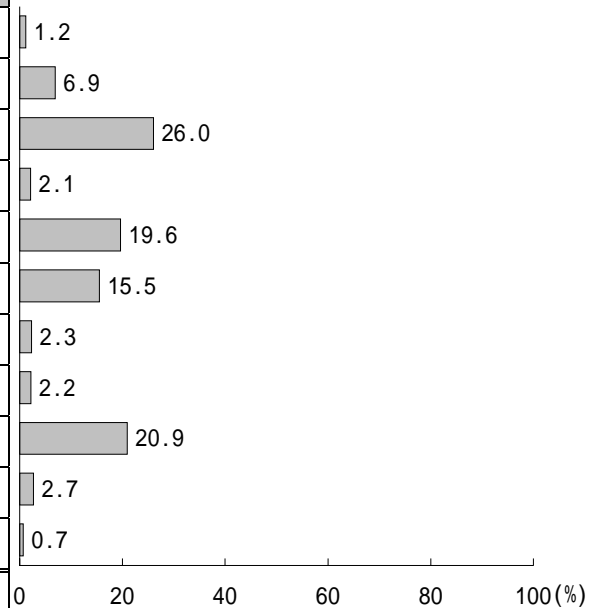
## 年齢

	回答数	%
20歳代	115	9.6
30歳代	176	14.6
40歳代	149	12.4
50歳代	248	20.6
60歳代	280	23.3
70歳以上	205	17.1
無回答	29	2.4
全体	1,202	100.0

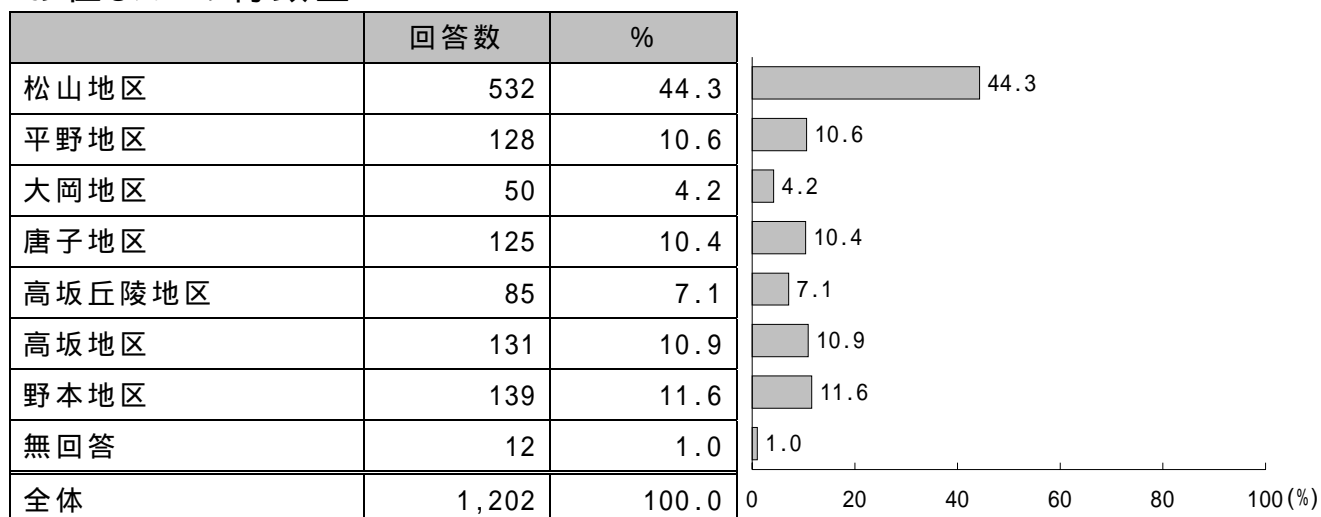


## 職業

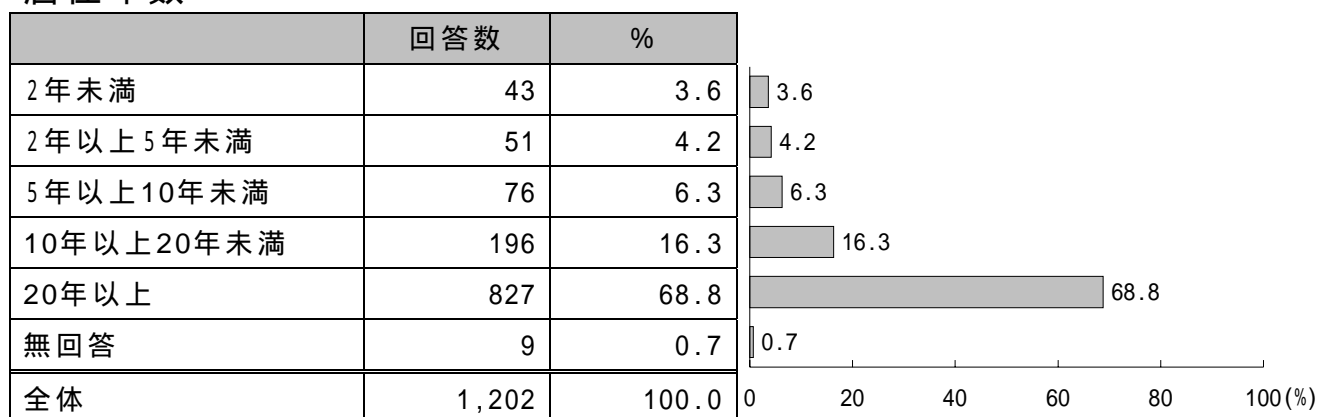
	回答数	%
農林業	14	1.2
自営業	83	6.9
会社員	313	26.0
公務員	25	2.1
専業主婦・主夫	235	19.6
パート・アルバイト	186	15.5
契約社員・派遣社員	28	2.3
学生	26	2.2
無職	251	20.9
その他	33	2.7
無回答	8	0.7
全体	1,202	100.0



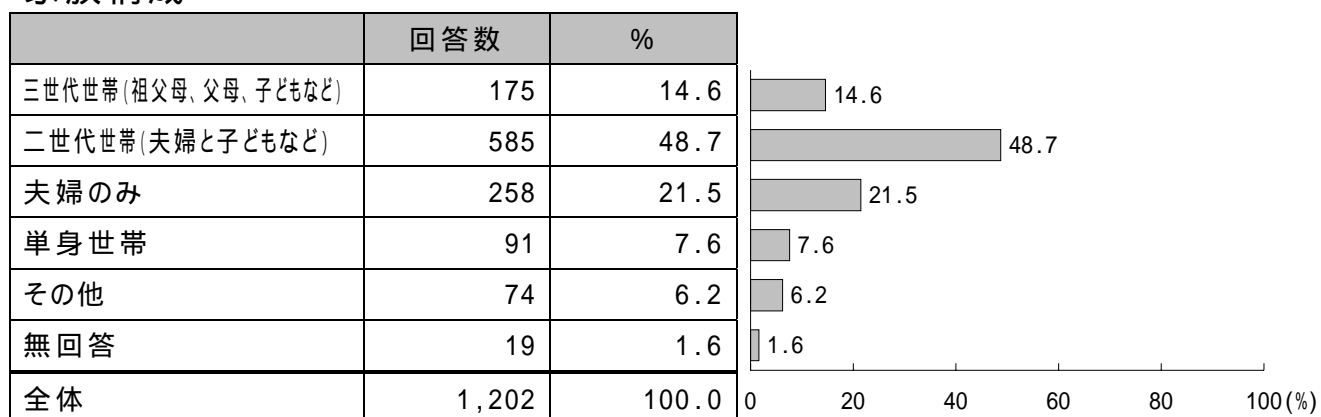
## お住まいの行政区



## 居住年数

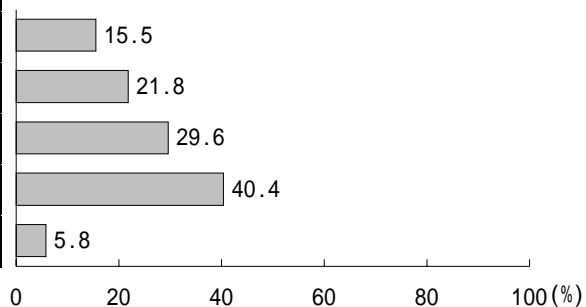


## 家族構成



## 同居家族（複数回答）

	回答数	%
就学前（0～6歳）	118	15.5
小学生・中学生	166	21.8
65歳以上	225	29.6
いずれもない	307	40.4
無回答	44	5.8



## 居住形態

	回答数	%
一戸建て持ち家	975	81.1
一戸建て借家	37	3.1
共同持ち家（分譲マンション等）	63	5.2
公営の賃貸住宅	21	1.7
民間の賃貸住宅（マンション・アパート等）	79	6.6
社宅・寮	5	0.4
その他	3	0.2
無回答	19	1.6
全体	1,202	100.0

