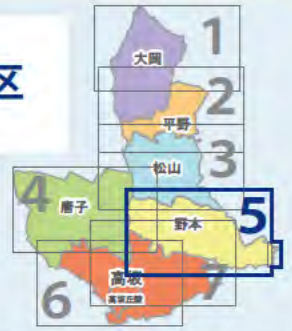


野本地区



- 凡例
- 指定緊急避難場所・指定避難所
 - 指定緊急避難場所
 - 指定緊急避難場所・指定避難所 (水害時開設しない)
 - 福祉避難所
 - 緊急避難場所 (協定)
 - 緊急避難場所 (協定・車)
 - 水位観測所
 - 雨量観測所
 - 警察
 - 消防

- 水害のとき危険な区域
- ピンクドット 流速が速く、木造家屋が倒壊するおそれがある区域 (氾濫流(家屋倒壊等氾濫想定区域))
 - あかストライプ 洪水の際に地面が削られるおそれがある区域 (河岸浸食(家屋倒壊等氾濫想定区域))
 - あか かけ崩れで建物や命に著しい危害が生ずるおそれがある区域 (急傾斜地の崩壊(土砂災害特別警戒区域)レッドゾーン)
 - きいろ かけ崩れで命や身体に危害が生ずるおそれがある区域 (急傾斜地の崩壊(土砂災害警戒区域)イエローゾーン)
 - 道路冠水箇所 (平成8年～令和元年度)
 - アンダーパス (通行時注意箇所)



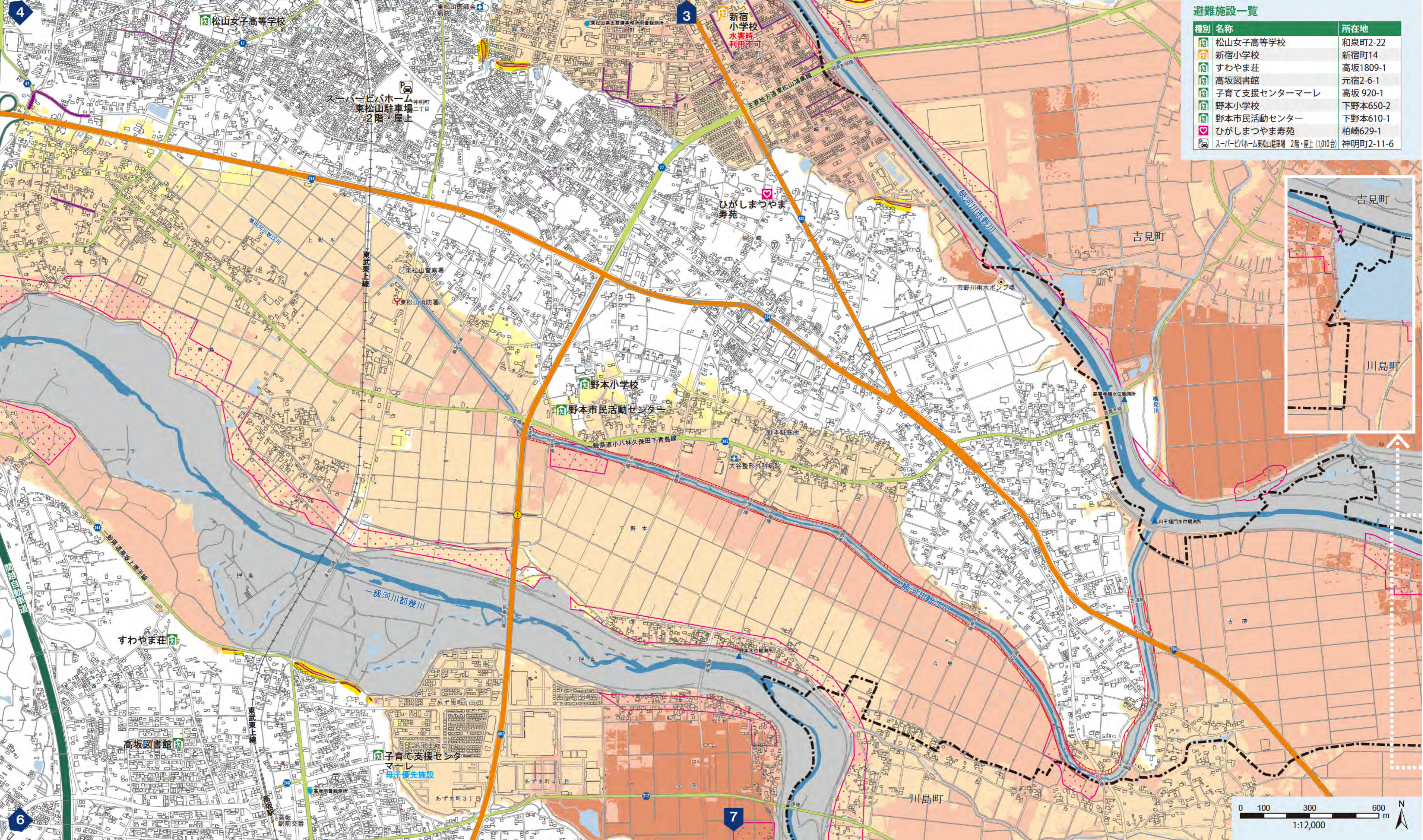
マップを見て記入しましょう。裏表紙の「マイ・タイムライン」にも記入しましょう。

■ あなたの家の浸水深は? ■ あなたの家は、「水害のとき危険な区域」ですか? 当てはまるものにチェック

ピンクドット あかストライプ あか きいろ

■ 2つの避難先を記入しましょう。マップで避難先までの行き方も確認しておきましょう。

早めの避難先 _____ 逃げ遅れたときの避難先 _____



避難施設一覧

種別	名称	所在地
指定緊急避難場所・指定避難所	松山女子高等学校	和泉町2-22
指定緊急避難場所	新宿小学校	新宿町14
指定緊急避難場所・指定避難所 (水害時開設しない)	すわやま荘	高坂1809-1
福祉避難所	高坂図書館	元宿2-6-1
緊急避難場所 (協定)	子育て支援センターマーレ	高坂 920-1
緊急避難場所 (協定・車)	野本小学校	下野本650-2
緊急避難場所 (協定・車)	野本市民活動センター	下野本610-1
福祉避難所	ひがしまつやま寿苑	柏崎629-1
緊急避難場所 (協定)	スーパービーム東松山駅前 2階・屋上 (1,010台)	神明町2-11-6

