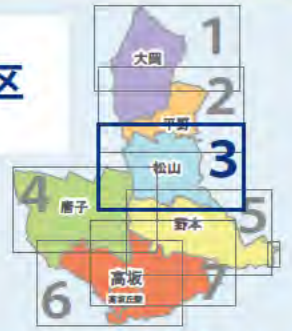
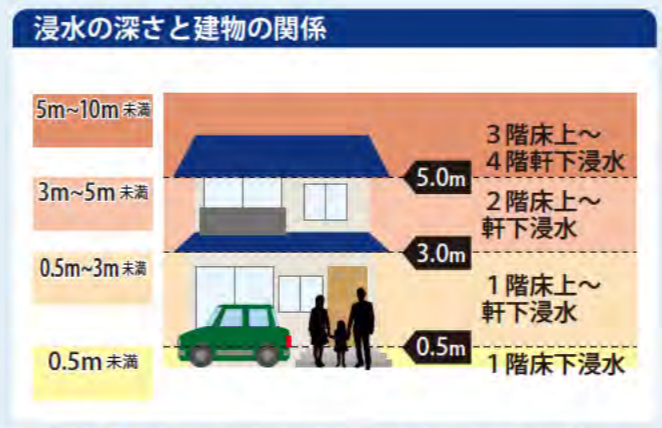


松山地区



- 凡例**
- 指定緊急避難場所・指定避難所
 - 指定緊急避難場所
 - 指定緊急避難場所・指定避難所（水害時開設しない）
 - 福祉避難所
 - 緊急避難場所（協定）
 - 緊急避難場所（協定・車）
 - 水位観測所
 - 雨量観測所
 - 警察
 - 消防

- 水害のとき危険な区域**
- ピンクドット** 流速が速く、木造家屋が倒壊するおそれがある区域
氾濫流（家屋倒壊等氾濫想定区域）
 - あかストライプ** 洪水の際に地面が削られるおそれがある区域
河岸浸食（家屋倒壊等氾濫想定区域）
 - あか** かけ崩れで建物や命に著しい危害が生ずるおそれがある区域
急傾斜地の崩壊（土砂災害特別警戒区域）レッドゾーン
 - きいろ** かけ崩れで命や身体に危害が生ずるおそれがある区域
急傾斜地の崩壊（土砂災害警戒区域）イエローゾーン
 - 道路冠水箇所（平成8年～令和元年度）
 - アンダーパス（通行時注意箇所）



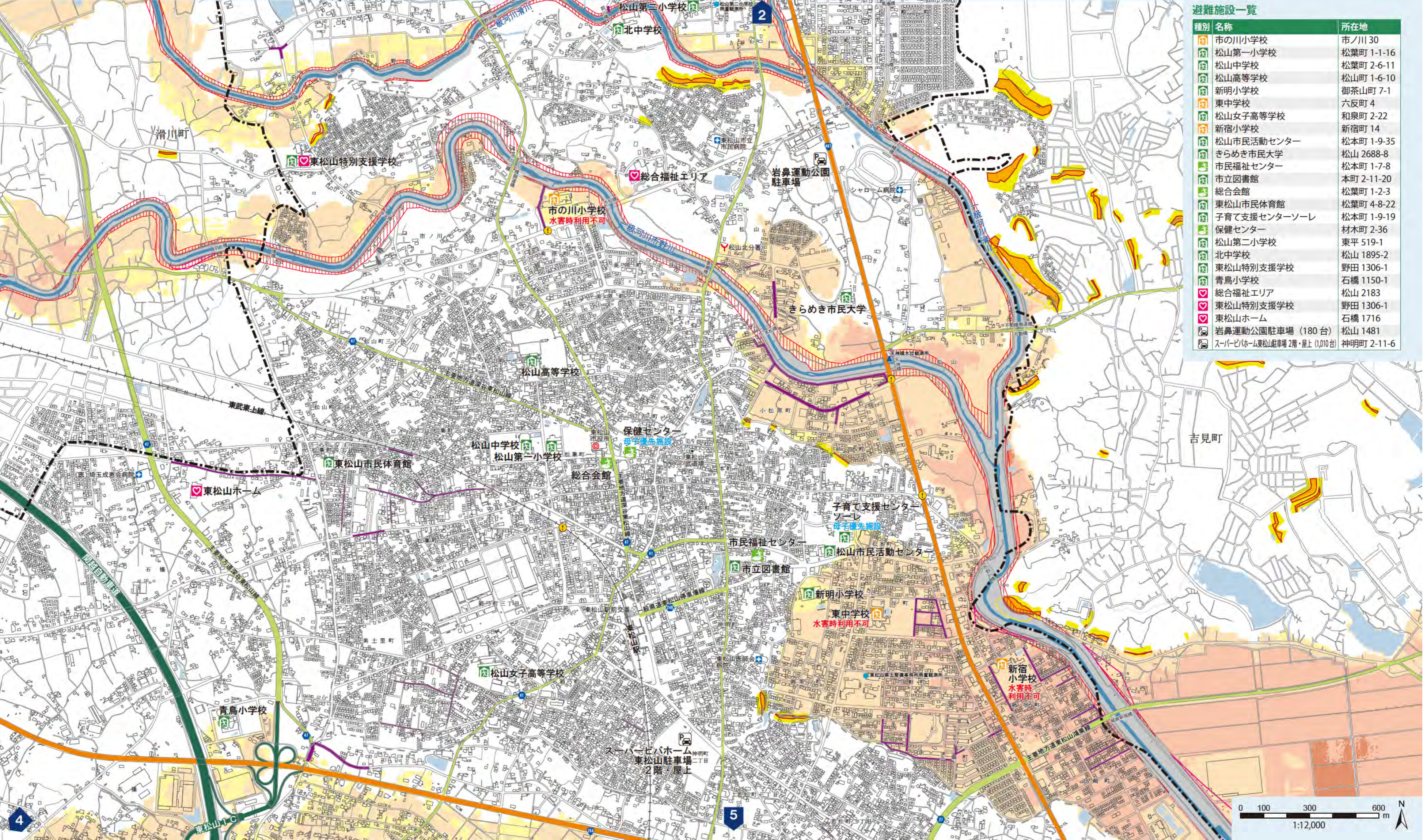
マップを見て記入しましょう。裏表紙の「マイ・タイムライン」にも記入しましょう。

■ あなたの家の浸水深は？ ■ あなたの家は、「水害のとき危険な区域」ですか？
当てはまるものにチェック

ピンクドット あかストライプ あか きいろ

■ 2つの避難先を記入しましょう。マップで避難先までの行き方も確認しておきましょう。

早めの避難先 逃げ遅れたときの避難先



避難施設一覧

種別	名称	所在地
指定緊急避難場所・指定避難所	市の川小学校	市ノ川 30
指定緊急避難場所	松山第一小学校	松葉町 1-1-16
指定緊急避難場所・指定避難所（水害時開設しない）	松山中学校	松葉町 2-6-11
福祉避難所	松山高等学校	松山町 1-6-10
緊急避難場所（協定）	新明小学校	御茶山町 7-1
緊急避難場所（協定・車）	東中学校	六反町 4
水位観測所	松山女子高等学校	和泉町 2-22
雨量観測所	新宿小学校	新宿町 14
警察	松山市民活動センター	松本町 1-9-35
消防	きらめき市民大学	松山 2688-8
	市民福祉センター	松本町 1-7-8
	市立図書館	本町 2-11-20
	総合会館	松葉町 1-2-3
	東松山市民体育館	松葉町 4-8-22
	子育て支援センターソーレ	松本町 1-9-19
	保健センター	材木町 2-36
	松山第二小学校	東平 519-1
	北中学校	松山 1895-2
	東松山特別支援学校	野田 1306-1
	青鳥小学校	石橋 1150-1
	総合福祉エリア	松山 2183
	東松山特別支援学校	野田 1306-1
	東松山ホーム	石橋 1716
	岩鼻運動公園駐車場（180台）	松山 1481
	スーパービバホーム東松山駅前2階・屋上（1,010台）	神明町 2-11-6