

参考資料 水害ハザードマップの基になった

# 洪水浸水想定区域図

東松山市では、3つの河川の洪水浸水想定区域図と、3つの流域の洪水浸水想定区域図・水害リスク情報図が国や県から公表されています。12ページから25ページの水害ハザードマップは、これらの図を重ね合わせて作成しました。

この計算結果は、1つのシナリオにすぎません。

マップで示した浸水の状況は、あくまで1つのシナリオです。色のついていない場所でも、災害が起こることもあります。

## 洪水浸水想定区域図とは？

洪水時の円滑かつ迅速な避難を確保し、又は浸水を防止することにより、水害による被害の軽減を図るため、水防法第14条の規定に基づく河川について、想定し得る最大規模の降雨による洪水の浸水想定区域を指定し、水深等を公表するものです。

## 水害リスク情報図とは？

洪水浸水想定区域図と同様の内容で、県が管理する水防法に義務付けられていない河川が氾濫した場合に、浸水が想定される区域と水深等を表示するものです。

パソコンやスマートフォンで、詳しい浸水の状況を確認できます。

地点別浸水シミュレーション検索システム（浸水ナビ）

URL <https://suiboumap.gsi.go.jp/>



## 洪水浸水想定区域図

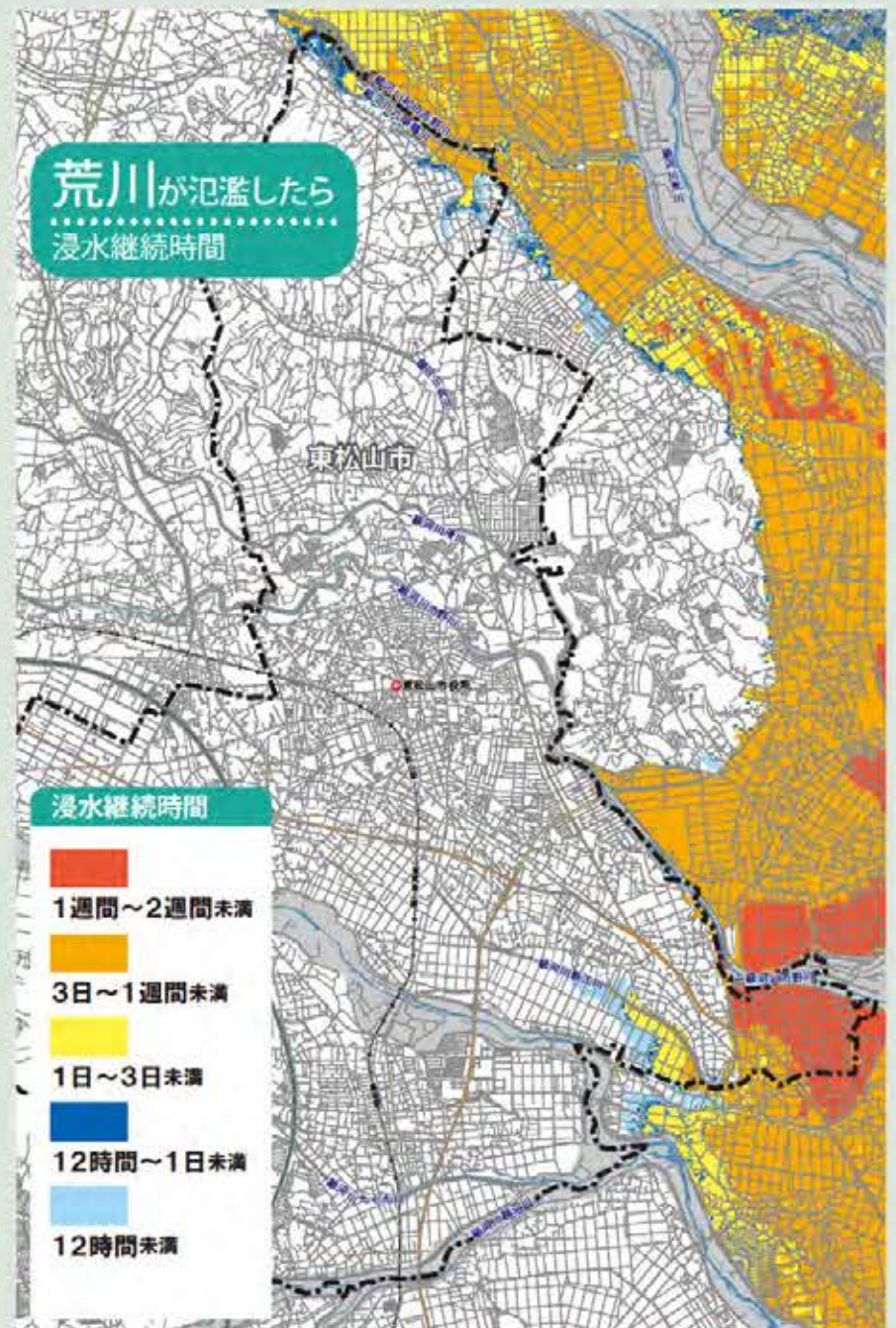
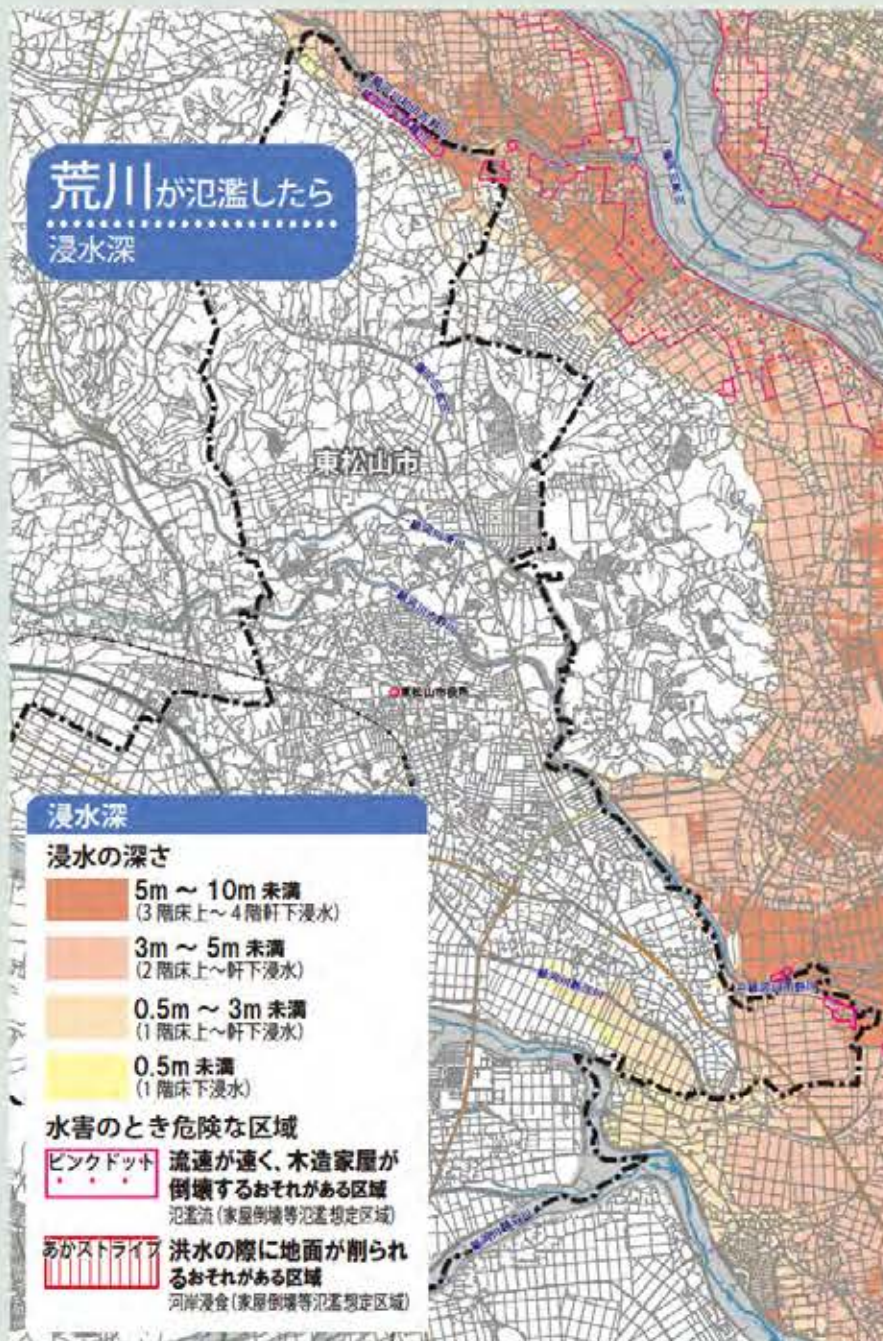
荒川、越辺川、都幾川

## 洪水浸水想定区域図・水害リスク情報図

市野川流域、入間川流域、和田吉野川流域

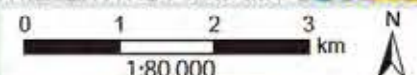


▲対象河川の位置図



荒川洪水浸水想定区域図（想定最大規模）

72時間の総雨量：632mm / 指定年月日：平成28年5月30日 / 管理者：国土交通省荒川上流河川事務所 URL <https://www.ktr.mlit.go.jp/arajo/>







都幾川洪水浸水想定区域図 (想定最大規模)  
 72時間の総雨量：740mm / 指定年月日：令和元年6月20日 / 管理者：国土交通省荒川上流河川事務所 URL <https://www.ktr.mlit.go.jp/arajo/>



越辺川洪水浸水想定区域図 (想定最大規模)  
 72時間の総雨量：740mm / 指定年月日：令和元年6月20日 / 管理者：国土交通省荒川上流河川事務所 URL <https://www.ktr.mlit.go.jp/arajo/>

**浸水深**

浸水の深さ

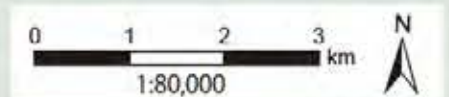
- 5m ~ 10m 未満 (3階床上~4階軒下浸水)
- 3m ~ 5m 未満 (2階床上~軒下浸水)
- 0.5m ~ 3m 未満 (1階床上~軒下浸水)
- 0.5m 未満 (1階床下浸水)

水害のとき危険な区域

- ピンクドット 流速が速く、木造家屋が倒壊するおそれがある区域 (氾濫流(家屋倒壊等氾濫想定区域))
- あかストライプ 洪水の際に地面が削られるおそれがある区域 (河岸浸食(家屋倒壊等氾濫想定区域))

**浸水継続時間**

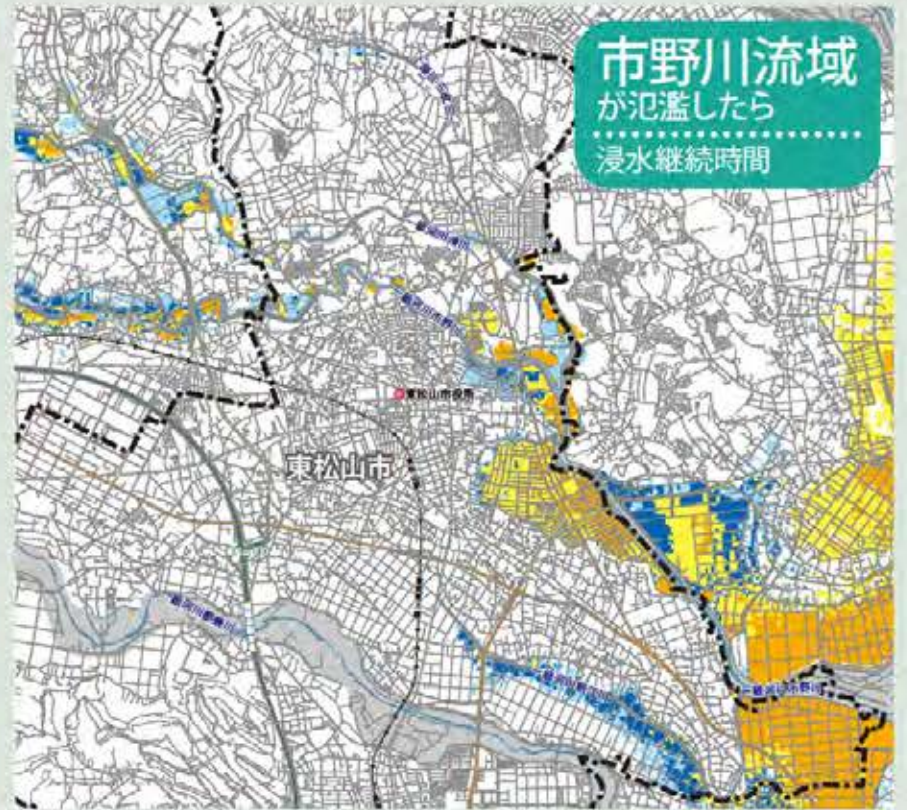
- 1週間~2週間未満
- 3日~1週間未満
- 1日~3日未満
- 12時間~1日未満
- 12時間未満







市野川流域  
が氾濫したら  
浸水深



市野川流域  
が氾濫したら  
浸水継続時間

市野川流域洪水浸水想定区域図・水害リスク情報図 (想定最大規模)

2日間の総雨量：819mm / 指定年月日：令和2年5月26日 / 管理者：埼玉県国土整備部河川砂防課 URL <https://www.pref.saitama.lg.jp/>



入間川流域  
【都幾川 (県管理区間)・九十九川】  
が氾濫したら  
浸水深



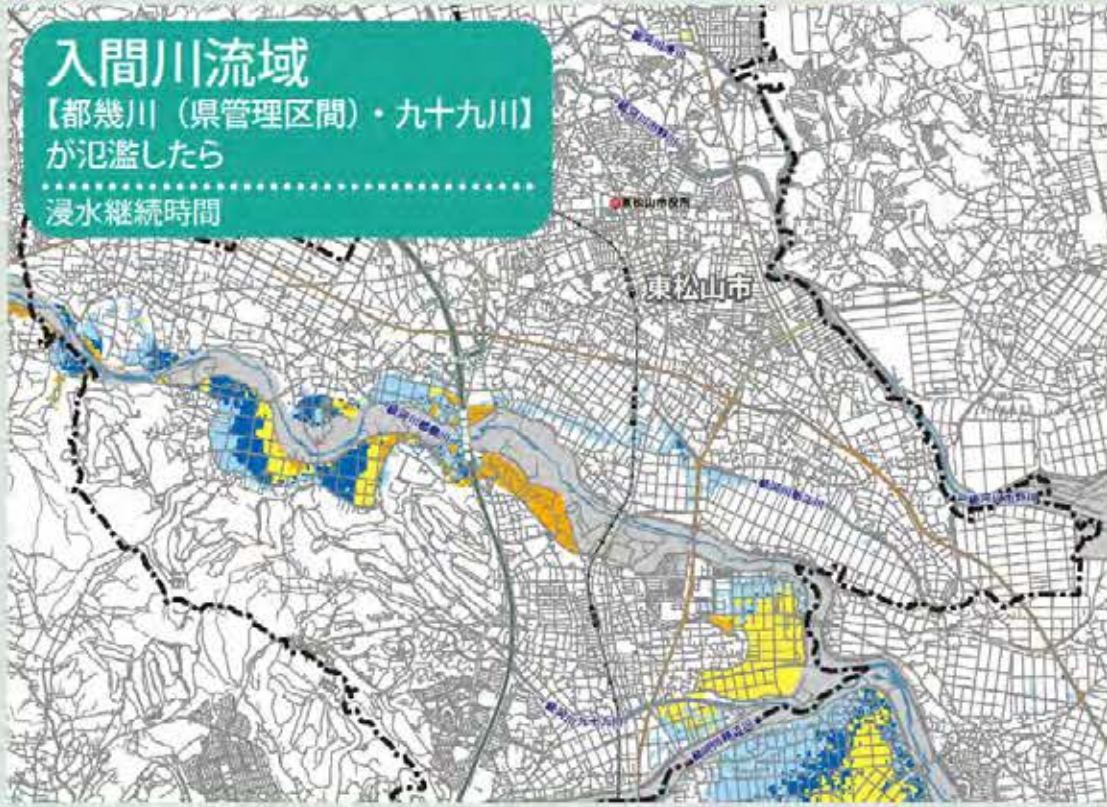
和田吉野川流域  
が氾濫したら  
浸水深



和田吉野川流域  
が氾濫したら  
浸水継続時間

和田吉野川流域水害リスク情報図 (想定最大規模)

2日間の総雨量：870mm / 指定年月日：令和2年5月26日  
管理者：埼玉県国土整備部河川砂防課 URL <https://www.pref.saitama.lg.jp/>



入間川流域  
【都幾川 (県管理区間)・九十九川】  
が氾濫したら  
浸水継続時間

浸水深

- 浸水の深さ
- 5m ~ 10m 未満  
(3階床上~4階軒下浸水)
  - 3m ~ 5m 未満  
(2階床上~軒下浸水)
  - 0.5m ~ 3m 未満  
(1階床上~軒下浸水)
  - 0.5m 未満  
(1階床下浸水)

水害のとき危険な区域

- ピンクドット** 流速が速く、木造家屋が倒壊するおそれがある区域  
氾濫法(家屋倒壊等氾濫想定区域)
- あかストライプ** 洪水の際に地面が削られるおそれがある区域  
河岸浸食(家屋倒壊等氾濫想定区域)

浸水継続時間

- 1週間~2週間未満
- 3日~1週間未満
- 1日~3日未満
- 12時間~1日未満
- 12時間未満

入間川流域洪水浸水想定区域図・水害リスク情報図 (想定最大規模)

3日間の総雨量：740mm / 指定年月日：令和2年5月26日 / 管理者：埼玉県国土整備部河川砂防課 URL <https://www.pref.saitama.lg.jp/>

