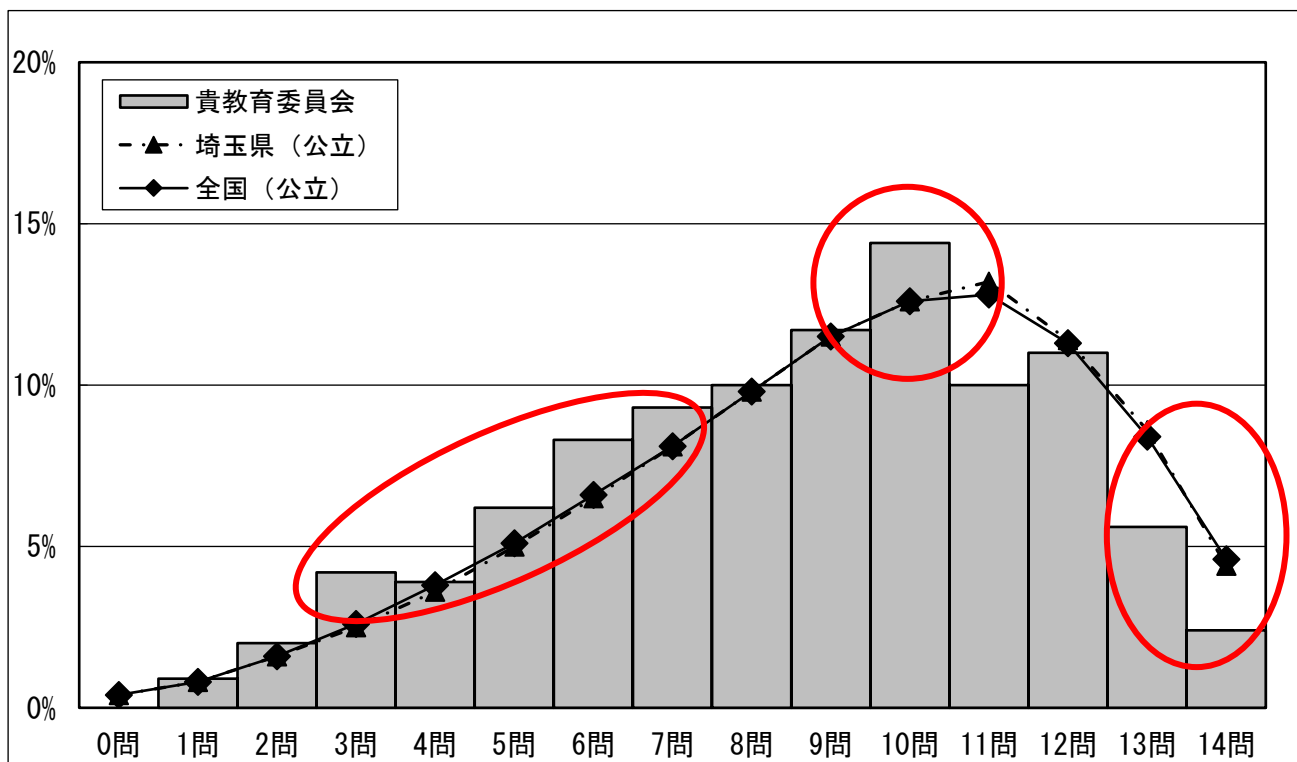


2 各教科毎の結果分析

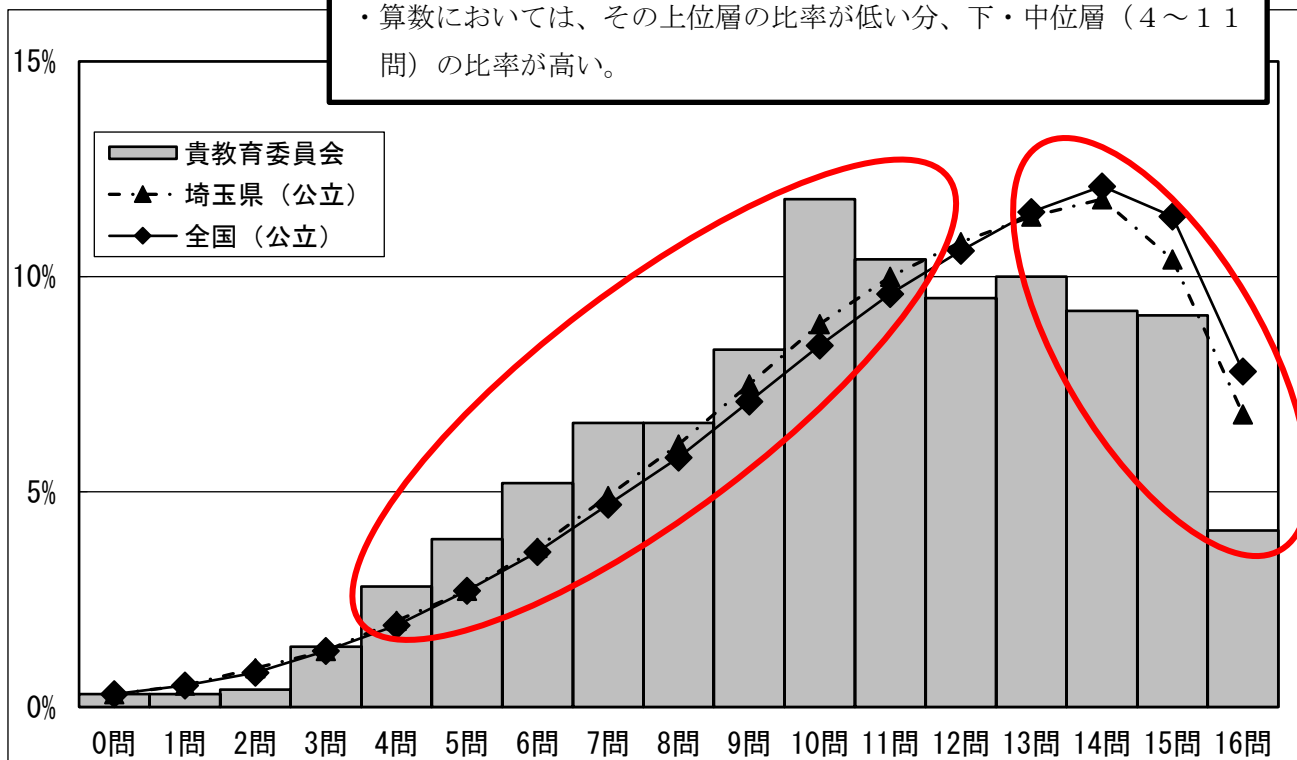
～東松山市と、埼玉県・全国との「正答数集計値」グラフから～

小学校第6学年 国語

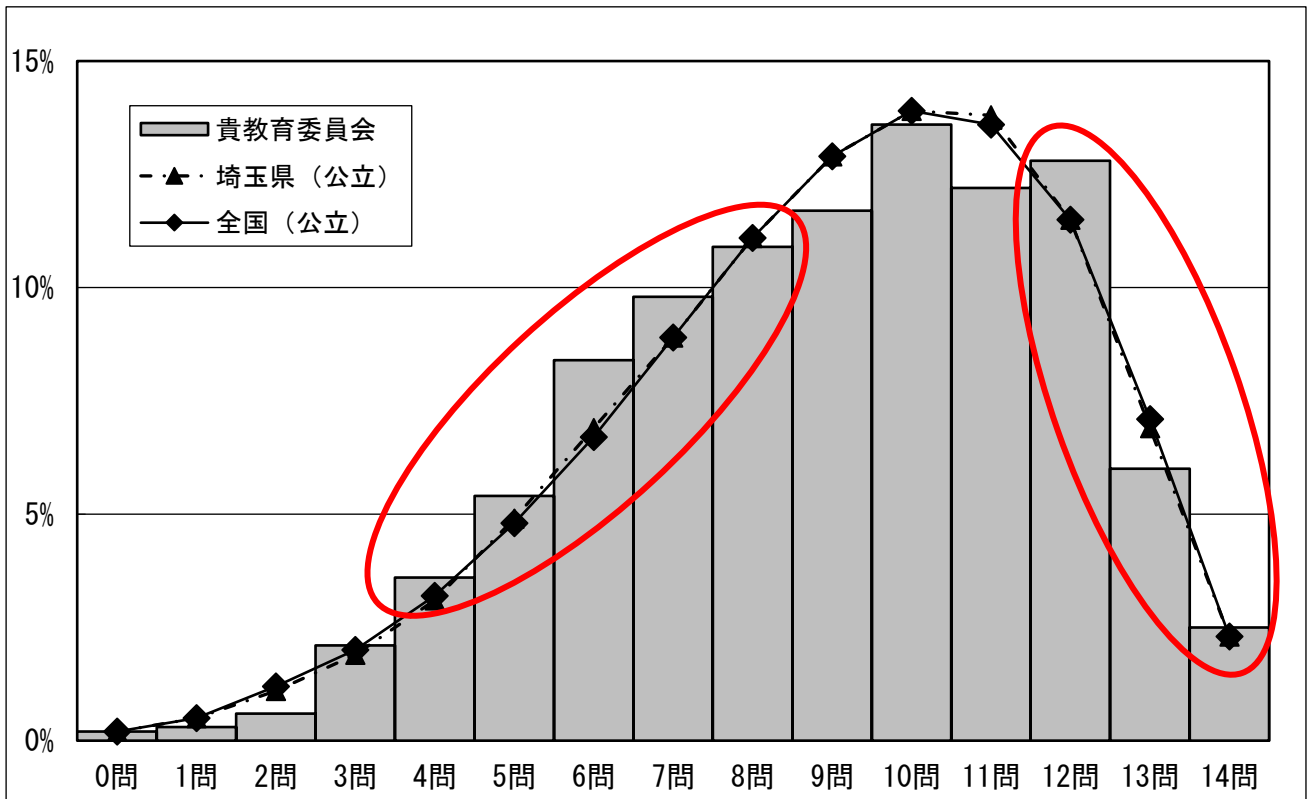


- ・小学校6年の国語・算数は全国や県と比較して、上位層の比率が低い。
- ・国語においては、その上位層の比率が低い分、中位層（10問）と、低位層（3～7問）の比率が高い。
- ・算数においては、その上位層の比率が低い分、下・中位層（4～11問）の比率が高い。

小学校第6学年 算数



中学校第3学年 国語



- ・ 中学校3年の国語においては、全国や県に比べて上位層（12・14問）の比率が高いものの、下～中位層（4～8問）の比率も高い。
- ・ 数学においては、全国や県に比べて15問の層の比率は高いものの、上位層全体としては比率が低い。また、中位層の比率が高い。

中学校第3学年 数学

